

Bauphysik

**Wärme | Feuchte | Schall | Brand |
Licht | Energie**

Die Fachzeitschrift für Planer:innen und Architekt:innen zum
Thema energieeffizientes Bauen in Neubau und Bestand.



WÄRME | FEUCHTE | SCHALL | BRAND | LICHT | ENERGIE

INHALTSVERZEICHNIS

■ Intro	01
■ Zahlen. Daten. Fakten.	02
■ Themen und Termine	03
■ Anzeigenformate und Preise	06

Die Fachzeitschrift *Bauphysik* zeichnet sich insbesondere durch die große Bandbreite an bauphysikalischen Themen im Hinblick auf Schutzziele und die Wirtschaftlichkeit von Gebäuden aus (Schallschutz, Brandschutz, Feuchteschutz, Wärmeschutz, Licht und Energieeinsatz). Dabei werden in jeder Ausgabe bestimmte wechselnde Schwerpunkte gesetzt.

- Die *Bauphysik* fungiert als Spiegel der Forschung in Wissenschaft und Industrie und der Normung, mit starken Impulsen aus der Planungspraxis – viele wissenschaftliche Aufsätze und Projektberichte mit interdisziplinärem Hintergrund und aktuelle technische Entwicklungen.
- Sie erreichen mit der *Bauphysik* eine **exklusive Zielgruppe** aus planenden und beratenden Ingenieur:innen und technisch affinen Architekt:innen und Produktentscheider:innen in Spitzenpositionen. Die Leser:innen nutzen die *Bauphysik* als Arbeitsmittel und Nachschlagewerk und sind Teil des fachlichen Erfahrungsaustausches.
- **Innovatives Redaktionskonzept:** Wissenschaftlich fundierte Fachaufsätze sowie editierte Industrieinformationen (Produkt- und Projektberichte), die vielfältige Anregungen für die berufliche Praxis bieten, als Ratgeber für die Auswahl neuer Produkte, innovativer Technologien, Werkstoffe und Verfahren dienen und eine Übersicht über aktuelle Marktentwicklungen geben.
- **Vernetzt** – Durch enge Kooperationen mit nationalen und internationalen Verbänden und Gesellschaften sind wir eng mit der Bauwirtschaft vernetzt und anerkannt.
- **Hybride Verbreitung:** Der Industrieteil mit der Titelseite und den Umschlagseiten U2, U3 und U4 erscheint neben der gedruckten Ausgabe für die Dauer von zwei Monaten für jeden frei zugänglich online auf der Website von Ernst & Sohn.
- Alle Beiträge im Fachthementeil sind über die **Wiley Online Library** Datenbank abrufbar. Exklusives Werbeformat hier: Eine **E-PDF Anzeige** vor den Artikeldownloads aus der Datenbank.

ZAHLEN. DATEN. FAKTEN. ALLES AUF EINEN BLICK

JAHRGANG/JAHR

48. Jahrgang 2026

BEZUGSPREISE

inkl. Versandkosten zzgl. MwSt.

Jahresabonnement (Inland)

print € 522

print + online € 652

ZEITSCHRIFTENFORMAT

210 x 297 mm (BxH), DIN A4

SATZSPIEGEL

181 mm breit, 262 mm hoch

DRUCK- UND BINDEVERFAHREN

Offsetdruck, Klebebindung

DRUCKVORLAGEN

Druckfähige PDFs; Graustufenbilder mind. 300 dpi,
Bilder/Texte kombiniert 600–1200 dpi,
Bitmap/Strichabbildungen mind. 1200 dpi.

Sonderfarben möglichst aus ISO-Skalenfarben (CMYK)
anlegen. Für Farbanzeigen ist ein Farb-Proof
erforderlich.

RABATTE

bei Abnahme innerhalb von 12 Monaten
(Insertionsjahr)

bei mindestens 3 Anzeigen oder Einheftern 5 %
bei mindestens 6 Anzeigen oder Einheftern 10 %

VERLAG

Ernst & Sohn GmbH
Rotherstraße 21, D-10245 Berlin
www.ernst-und-sohn.de

REDAKTION

Dipl.-Ing. Claudia Ozimek
Tel. 030 47031-262
cozimek@wiley.com

ANZEIGEN

Mareen Beu
Tel. 030 47031-249
mbeu@wiley.com

RECHNUNGSSTELLER

Wiley-VCH GmbH

ZAHLUNGSBEDINGUNGEN

Innerhalb von 30 Tagen nach Rechnungserhalt rein netto.
Innerhalb von 8 Tagen 2 % Nachlass.
Bei Zahlung vor Erscheinen 3 % Nachlass.

BANKVERBINDUNG

J. P. Morgan AG | 60310 Frankfurt | Germany

BIC CHASDEFX
IBAN DE55501108006161517443
Kontoinhaber Wiley-VCH GmbH

AGB

www.ernst-und-sohn.de/anzeigen-agb

THEMEN UND TERMINE

AUSGABE INDUSTRIETHEMEN PRODUKTE & OBJEKTE

1

ET: 17.02.26

AS: 15.01.26

Bauen im Bestand & energetische Sanierung

Erfassung des Bestands (Thermografie, U-Wert, Feuchte, Digitalisierung), Simulationen und Energieberatung, Optimierung des Raumklimas (Wärme-, Schall-, Brand- und Feuchteschutz), Wärmebrückenreduktion, Luftdichtheit; Sanierungsmaßnahmen: Dämmung, Fenster/Türen, moderne Heiz- und Lüftungssysteme (Wärmepumpen, Wärmerückgewinnung, PV-Speicher); Herausforderungen: Denkmalschutz, barrierefreier Umbau, Aufstockung, Nachverdichtung; Nachhaltigkeit: kreislaufgerechtes Sanieren, Materialpässe, Urban Mining, zirkuläre Konzepte, smarte TGA-Integration

Wohngesundheit & Nachhaltigkeit

Gesundheitsverträgliche und emissionsarme Baustoffe (z. B. Holz, Lehm, Kalk, Naturstein, Hanf, Zellulose, Schafwolle), schadstofffreie Wärmedämmung, Vermeidung von Schimmelbildung und Elektromog, luftdichte und kontrolliert belüftete Gebäudehüllen, nachhaltige Wärmeschutzsysteme, Innenraumklima (Temperatur, Luftfeuchte, Luftqualität), Behaglichkeit & Nutzerkomfort, Materialkreisläufe und Recycling (Cradle to Cradle), Ressourceneffizienz und Klimaschutz (CO₂-Reduktion, Klimaneutralität, Erneuerbare Energien), Green Buildings, Urban Gardening als Teil nachhaltiger Quartiersentwicklung (Schwammstadt, blau-grüne Infrastruktur)

2

ET: 17.04.26

AS: 13.03.26

Wärmedämmung

Dämmung von Dach, Fassade (WDVS, Vorhangfassade, hinterlüftete Konstruktion), Innenräumen, Böden sowie gegen Erdreich und unbeheizte Räume; Fenster und Türen mit Wärmeschutzverglasung, luftdichten Rahmenlösungen und Blower-Door-Tests; Wärmeschutz unter Berücksichtigung von Brand-, Schall- und Feuchteschutz; Vergleich und Anwendung konventioneller (z. B. EPS, XPS, Mineralwolle, PUR/PIR) und ökologischer Dämmstoffe (z. B. Holzfaser, Zellulose, Hanf, Schafwolle, Perlite, Schaumglas, Lehmplatten); Vakuum- und Hochleistungsdämmung, reflektierende Materialien, Wärmebrückenvermeidung sowie sommerlicher Wärmeschutz

Bauphysik im Mauerwerksbau

Schallschutz: Luft- und Trittschallschutz, mehrschalige Konstruktionen, schallschutztechnische Nachweise
Brandschutz: Feuerwiderstand, Baustoffverhalten, Klassifizierungen (REI, EI), Nachweise nach Eurocode 6
Wärmeschutz: Wärmedämmung (monolithisch/zweischalig), Wärmebrücken, U-Wert-Optimierung
Feuchteschutz: Schlagregenschutz, Tauwasservermeidung, Dampfdiffusion, Abdichtung (Sockel/Sperrschichten)
Normen & Planung: DIN 4108/4109/4102, Eurocode 6, bauphysikalische Planungstools (WUFI, THERM)

Sonnenschutz-, Tageslicht- und Solartechnologien

Systeme für Sonnen- und Blendschutz (z. B. Raffstores, Screens, Jalousien, Markisen, textiler Sonnenschutz), Sonnenschutzverglasung (Low-e-Beschichtungen, dynamische Verglasung, Glasfolien), thermisch wirksame Fassaden- und Dachlösungen (z. B. reflektierende Dachbahnen, Gründächer, solarreflektierende Farben und Putze); Tageslichtnutzung durch Lichtlenksysteme, smarte Steuerung und energieeffiziente Beleuchtung; Solartechnologien: Photovoltaik, Solarglas, Solarfassaden, solarthermische Systeme, solare Verschattung; Integration in nachhaltige Gebäudekonzepte (z. B. Passivhaus, Green Building), Gebäudesimulationen (Solar-/Tageslichtsimulation, thermische Simulation), intelligente Gebäudeautomation

MESSEN/ FACHTHEMEN

70. BetonTage

10.03.-12.03.2026, Ulm

Bauphysiktag Kaiserslautern

18.03.-19.03.2026

DAGA 2026

52. Jahrestagung für Akustik
23.03.-26.03.2026, Dresden

8. Internationale Bauphysik & Gebäude-technik Tagung (BGT)

28.04.-29.04.2026, Friedrichshafen

7. Deutscher Holzbau Kongress (DHK)

14.04.-15.04.2026, Berlin

THEMEN UND TERMINE

AUSGABE INDUSTRIETHEMEN PRODUKTE & OBJEKTE

3

ET: 16.06.26

AS: 11.05.26

Schallschutz – Akustik – Lärmschutz

Schalldämmung im Innen- und Außenbereich, Trittschall- und Luftschallschutz, schwimmende Estriche, schalloptimierte Boden-, Decken- und Wandkonstruktionen (z. B. Akustikpaneele, -decken, -absorber), Akustiklösungen im Trockenbau, Raumakustik für Wohn-, Arbeits- und Sonderräume (z. B. Schulen, Konzertsäle, Atrien), Schallschutz bei haustechnischen Anlagen (Heizung, Lüftung), Türen, Fenster und Tore mit erhöhtem Schallschutz, aktive und passive Lärmschutzsysteme (Verkehrs-, Industrie- und Gewerbe-lärm), Lärmschutzwände und -verglasungen, relevante Normen (insb. DIN 4109), Planungshilfen und Akustiksoftware

Bauwerksabdichtung – Sanierung – Isolierung

Sanierung im Bestand: Bauschadensanalyse, Feuchte- und Schimmelschutz, Radonschutz, Sanierungsmethoden für Balkon, Keller, Fassade, Dach und Innenräume, auch bei denkmalgeschützten Gebäuden; Maßnahmen wie Dämmung, Heizungstausch, Lüftungs-erneuerung, PV-Integration, Materialwahl, Entfeuchtung und Austausch von Bauteilschichten; Bauwerksabdichtung: Abdichtung gegen Grund-, Druck- und Regenwasser, Keller- und Flachdachabdichtung (z. B. Bitumen-, Kunststoff- und EPDM-Bahnen, Flüssig-abdichtungen, Verbundabdichtung nach DIN 18534), Schwarze und Weiße Wanne, Horizontalsperren, Injektionsverfahren, Bau-werksfugen und Detailanschlüsse; Isolierung: Außen- und Innendämmung (auch bei Denkmalschutz), Brandschutz, Dach- und Deckendämmung, Perimeter- und Bodendämmung, Dämmstoffe für thermischen, akustischen und Feuchteschutz (z. B. Mineral-wolle, EPS, Holzfaser, Schaumglas, Aerogel), Fenster- und Verglasungsoptimierung, Luftdichtheit, Dampfbremse, Wärmebrücken-vermeidung, thermische Entkopplung (z. B. Isokörbe)

4

ET: 18.08.26

AS: 17.07.26

Gebäudehülle

Flachdach, Dach- und Fassadenbegrünung, hinterlüftete Vorhangfassaden, Glas- und Doppelfassaden, modulare Elemente; Fassa-dentechnik und Bekleidungen (Putz, Holz, Metall, Glas, Keramik), Befestigungssysteme, adaptive Fassaden, innovative Materialien (bionisch, 3D-Druck, Vakuumdämmung); Gebäudeintegrierte PV und Solarthermie; Fenster, Türen, Bodenplatte, Kellerdecke; Wär-medämmung, WDVS, sommerlicher Wärmeschutz, Wärmebrückenvermeidung, Feuchte- und Luftschutz (kapillaraktive Schichten, diffusionsoffene Folien, Blower-Door, Thermografie), Regenwassermanagement; Schall-, Brand-, Witterungs- und Einbruchschutz, Brandschutzdetails, Sicht- und Tierabwehr, Tageslichtnutzung, Sensorik für Smart Buildings, wärme- und kältespeichernde Bauteile, umweltfreundliche Dämmstoffe; Planung mit Gebäudeautomation, Simulation, BIM und KI

Bauphysik im Holzbau

Wärme-, Feuchte-, Schall- und Brandschutz im Holzbau, Luftdichtheit und kontrollierte Lüftung, sommerlicher Wärmeschutz, thermischer Komfort, konstruktiver Holzschutz; Dynamische Simulationen, Wärmebrückenberechnung, energieeffiziente Holz-bausysteme im Neubau und in der Sanierung; Holz-Beton- und Holz-Stahl-Verbundkonstruktionen, Erdbebensicherheit, innovative Verbindungstechniken, Dämmstoffe, Decken- und Wandaufbauten

MESSEN/ FACHTHEMEN

**best papers der Bauphysiktage
Kaiserslautern**

Weltkongress Gebäudegrün 2026
09.06.–11.06.2026, Berlin

**FeuerTrutz – Internationale Fachmesse mit
Kongress für vorbeugenden Brandschutz**
24.06.–25.06.2026, Nürnberg

Bau-Fachkonferenz
„Effiziente Gebäude“
September 2026, Hamburg

Braunschweiger Brandschutztage
September 2026, Braunschweig

11. BauSIM der IBPSA D-A-CH
09.09.–11.09.2026, Winterthur

THEMEN UND TERMINE

AUSGABE INDUSTRIETHEMEN PRODUKTE & OBJEKTE

5

ET: 15.10.26

AS: 14.09.26

Wärmedämmung

Dämmung von Dach, Fassade (WDVS, Vorhangfassade, hinterlüftete Konstruktion), Innenräumen, Böden sowie gegen Erdreich und unbeheizte Räume; Fenster und Türen mit Wärmeschutzverglasung, luftdichten Rahmenlösungen und Blower-Door-Tests; Wärmeschutz unter Berücksichtigung von Brand-, Schall- und Feuchteschutz; Vergleich und Anwendung konventioneller (z. B. EPS, XPS, Mineralwolle, PUR/PIR) und ökologischer Dämmstoffe (z. B. Holzfaser, Zellulose, Hanf, Schafwolle, Perlite, Schaumglas, Lehmplatten); Vakuum- und Hochleistungsdämmung, reflektierende Materialien, Wärmebrückenvermeidung sowie sommerlicher Wärmeschutz

Zirkuläres & energieeffizientes Bauen

Ressourcenschonung durch Kreislaufwirtschaft (Cradle to Cradle, Re-use, Recycling, Upcycling), biobasierte und Recyclingmaterialien, Urban Mining, Klimaschutz (CO₂-Reduktion, Erneuerbare Energien, Carbon Footprint), Green Building; Modulare Bauweise und KI-gestützte Kreislaufpotenzialanalyse; Hochwertige Wärmedämmung, Wärmebrückenvermeidung, Luftdichtheit, Wärmeschutzverglasung, Solarenergienutzung, Verschattung und Tageslichtsteuerung; Effiziente Haustechnik: Wärmepumpen, Pelletheizungen, Fernwärme, Lüftungsanlagen mit Wärmerückgewinnung, Solarthermie, Smart-Home-Systeme; Standards: KfW-Effizienzhaus, Passivhaus, Niedrigstenergie- und Plusenergiehaus, Gebäudeautomation

6

ET: 15.12.26

AS: 13.11.26

Schallschutz – Akustik – Lärmschutz

Schalldämmung im Innen- und Außenbereich, Trittschall- und Luftschallschutz, schwimmende Estriche, schalloptimierte Boden-, Decken- und Wandkonstruktionen (z. B. Akustikpaneele, -decken, -absorber), Akustiklösungen im Trockenbau, Raumakustik für Wohn-, Arbeits- und Sonderräume (z. B. Schulen, Konzertsäle, Atrien), Schallschutz bei haustechnischen Anlagen (Heizung, Lüftung), Türen, Fenster und Tore mit erhöhtem Schallschutz, aktive und passive Lärmschutzsysteme (Verkehrs-, Industrie- und Gewerbelärm), Lärmschutzwände und -verglasungen, relevante Normen (insb. DIN 4109), Planungshilfen und Akustiksoftware

Brandschutz

Passiver Brandschutz: Planung, Bemessung, Wände, Decken, Türen, Fenster, Verglasungen, Beschichtungen, Bekleidungen, Brandabschottungen, Holzbrandschutz, Rauch- und Wärmedämmung; Aktiver Brandschutz: Rauch- und Wärmeabzug, Brandmelde-, automatische Lösch- und Feuerlöschanlagen, Brandbekämpfung, Alarm- und Evakuierungssysteme; Brandschutz im Bestand, smarte Brandfrüherkennung mit Simulation und KI

Digitales Bauen – Simulation – Messtechnik

Digitales Bauen mit BIM, Smart Home Systeme, Gebäudeautomation, dynamische Gebäude-, Energie- und Tageslichtsimulationen, sommerlicher Wärmeschutz, Feuchte- und Tauwasserverhalten, Luftströmung, Akustik, Brand- und Rauchverhalten; Hygrothermische Simulationen, Blower-Door-Tests, Thermografie, U-Wert-Messung, Schallschutz-, CO₂-, Klima- und Lichtmessungen, Material- und Baustoffprüfung

MESSEN/ FACHTHEMEN

18. EffizienzTagung klimaneutral Bauen + Modernisieren

November 2026, Hannover

FIW-Forschungstag 2026

Oktober, München

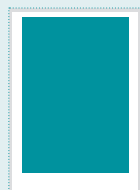
Rosenheimer Fenstertage

Oktober, Rosenheim (ift Rosenheim)

best papers der BauSIM 2026 – Gebäudesimulation

ANZEIGENFORMATE UND PREISE

1/1 SEITE



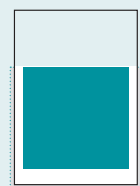
BxH	s/w	2-farbig*	3-farbig*	4-farbig*
S: 181x262 mm	S: € 2.060	€ 2.350	€ 2.640	€ 2.930
A: 210x297 mm	A: € 2.265	€ 2.555	€ 2.845	€ 3.135

Umschlagseite (U2/U3/U4)

nach Absprache

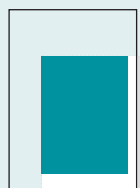
A: 210x297 mm (BxH) 4-farbig* € 4.200

2/3 SEITE



BxH	s/w	2-farbig*	3-farbig*	4-farbig*
S: 181x172 mm	S: € 1.510	€ 1.710	€ 1.910	€ 2.110
A: 210x192 mm	A: € 1.715	€ 1.915	€ 2.115	€ 2.315

JUNIOR PAGE



BxH	s/w	2-farbig*	3-farbig*	4-farbig*
S: 137x190 mm	S: € 1.290	€ 1.460	€ 1.630	€ 1.800
A: 152x210 mm	A: € 1.490	€ 1.660	€ 1.830	€ 2.000

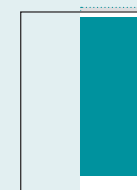
1/2 SEITE



quer(BxH)

S: 181x128 mm

A: 210x148 mm



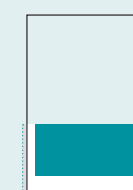
hoch (BxH)

S: 88x262 mm

A: 103x297 mm

s/w	2-farbig*	3-farbig*	4-farbig*
S: € 1.265	€ 1.415	€ 1.565	€ 1.715
A: € 1.465	€ 1.615	€ 1.765	€ 1.915

1/3 SEITE



quer (BxH)

S: 181x84 mm

A: 210x104 mm



hoch (BxH)

S: 57x262 mm

A: 72x297 mm

s/w	2-farbig*	3-farbig*	4-farbig*
S: € 930	€ 1.060	€ 1.190	€ 1.320
A: € 1.135	€ 1.265	€ 1.395	€ 1.525

1/4 SEITE



quer (BxH)

S: 181x63 mm

A: 210x83 mm



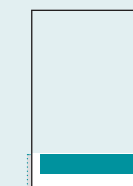
hoch (BxH)

S: 88x128 mm

A: 103x148 mm

s/w	2-farbig*	3-farbig*	4-farbig*
S: € 585	€ 705	€ 825	€ 945
A: € 790	€ 910	€ 1.030	€ 1.150

1/8 SEITE



quer (BxH)

S: 181x30 mm

A: 210x50 mm



hoch (BxH)

S: 88x63 mm

A: 103x83 mm

s/w	2-farbig*	3-farbig*	4-farbig*
S: € 340	€ 430	€ 520	€ 610
A: € 540	€ 630	€ 720	€ 810



S: Satzspiegel



A: Anschnitt

zzgl. 3 mm Beschnitt

* Preise für alle Farben, die aus der Euro-Skala generiert sind. Der Aufpreis für Sonderfarben (HKS, Pantone etc.) in Höhe von € 385 wird dem Farbpreis zugeschlagen. Alle Formate im Anschnitt zzgl. 3 mm Beschnitt zu den Randseiten.

Alle Preise zzgl. gesetzlicher Mehrwertsteuer.

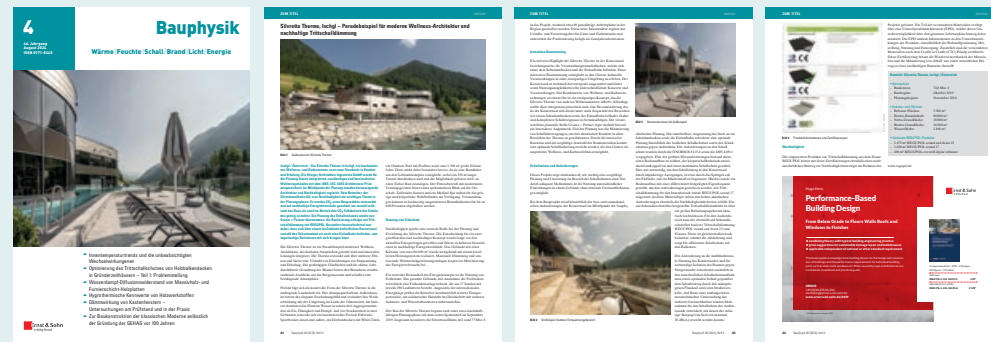
ANZEIGENFORMATE UND PREISE

CONTENTBASIERTE WERBEFORMEN PRINT/ONLINE

TITELSEITE + -STORY

Ihr Foto auf der Titelseite (ohne Logo, ohne Slogan) – aufmerksamkeitsstärker kann Ihre Werbung nicht sein. Eine Bildbeschreibung auf der Inhaltsübersichtsseite sowie ein max. zweiseitiger redaktioneller Bericht über Ihre Expertise oder Angebote lassen Sie im rechten Licht erscheinen. Titelcover und Inhaltsübersicht fließen auf der Ernst & Sohn Homepage in die aktuellen Nachrichten mit ein. Die Titelseite erscheint zusätzlich online auf bauingenieur24 und ein wirksamer Social Media Post auf LinkedIn setzt Ihren Beitrag noch einmal so richtig in Szene.

€ 4.690



AUFMACHERSTORY*

Ein Highlight-Foto des Projekts oder Produkts zieht die Leser:innen in den Bann – Die Aufmacherstory startet mit einem halbseitigen Foto und informiert Ihre Zielgruppe auf weiteren 1,5 Druckseiten über Ihre Angebote. Onlineverlängerung zusätzlich buchbar.

7.500 ZmL + 3 Abbildungen +
1/2-seitiges MEGA-Bild

€ 3.860



EXPERTENINTERVIEW

Komplexe Themen können durch eine sinnvolle Kombination aus direkter und indirekter Fragestellung verständlicher dargestellt werden. Die Befragung durch Expert:innen wirkt vertrauenswürdig und fördert somit auch das Vertrauen in Ihr Produkt/Projekt.

PRINT

KURZ

€ 2.645

ONLINE

€ 2.645

PRINT + ONLINE

€ 3.340

LANG

€ 4.015

€ 4.015

€ 4.710



ADVERTORIALS*

Advertorial

Advertorial 2 Druckseiten (10.000 ZmL + 4 Fotos)

€ 3.680

Advertorial 1 Druckseite (5.000 ZmL + 2 Fotos)

€ 2.165

* Online

ergänzende Onlineverlängerung auf www.bauingenieur24.de,
Channel Produkte & Projekte inkl. Social Media Post auf LinkedIn

€ 695

STELLENMARKT WERBEFORMEN

STELLENMARKT

Karriere im Bauingenieurwesen

€ 3,50 je mm in s/w

€ 200 Farbzuschlag

mbeu@wiley.com

Tel. 030 47031-249

ARBEITGEBERPROFIL ODER FIRMENINTERVIEW

(print + online)

Präsentieren Sie Ihr Unternehmen in einem hochwertigen, branchenspezifischen Umfeld – individuell, authentisch und professionell. Stärken Sie Ihre Marke als moderner, fairer und zukunftsfähiger Arbeitgeber und zeigen Sie in diesem aufmerksamkeitsstarken Porträt oder Interview, wer Sie sind und was Sie suchen.

ab € 3.400



ANZEIGENFORMATE UND PREISE

WEITERE FORMATE

ANBIETERVERZEICHNIS

Produkte und Dienstleistungen	€ 2,80 zzgl. Farbe	Preis pro mm 1-spaltig (42 mm breit)
-------------------------------	--------------------	--------------------------------------

EINHEFTER

2-seitig	€ 2.070	Details auf Anfrage bei Grundaufgabe
4-seitig	€ 3.145	von 3.000 Exemplaren

BEILAGEN bis 25 g Maximal-Format 200 x 290 mm	€ 765 pro Tausend	Grundaufgabe 3.000 Exemplare + Veranstaltungen
---	-------------------	---

AUFGEKLEBTE POSTKARTEN inkl. Klebekosten maschinell	€ 1.000 pro Tausend	Grundaufgabe 3.000 Exemplare + Veranstaltungen
---	---------------------	---

ERNST & SOHN BULLETIN – IHR SUPPLEMENT IM ERNST & SOHN STYLE

Ein Premiumkanal mit überzeugender Wirkung. Mit Geschichten rund um Ihr Unternehmen, Ihre Produkte und Services machen Sie diese erlebbar. Seriös und verlässlich, mit hochwertigem Erscheinungsbild steht Ihr Bulletin exklusiv für nachhaltige Wissensvermittlung und wertschätzende Kundenbindung.

ab € 10.500

ONLINE WERBEFORMEN

WILEY ONLINE LIBRARY

Die Wiley Online Library ist eine der weltweit führenden Wissensdatenbanken mit über 7 Millionen Artikeln. Hier recherchieren täglich Ingenieure, Architekten und Fachplaner zu allen Wissensgebieten.

E-PDF Anzeigen vor allen Artikeldownloads (1/1 Seite Anzeigenwerbung als Bild)

mtl. € 2.000

- Exklusive Platzierung (keine weiteren Anzeigenplätze im Artikel verfügbar)
- Hohe Sichtbarkeit dank prominenter Platzierung und relevantem Umfeld
- Inklusive Verlinkung zu Ihrer Landingpage für qualifizierte Leads
- XXL-Format: 960 x 1265 Pixel + 300 x 250 Pixel für die mobiloptimierte Ausstrahlung
- Hohe ClickThroughRates (über 2 %)

Leaderboard (ca. 12.000 Views)

Specifications: 728 x 90 Max file size: 150 KB*1x1 pixel border for creative with white or light background

mtl. € 650

MPU-Banner (ca. 12.000 Views)

Specification: 300 x 250 Max file size: 150 KB*1x1 pixel border for creative with white or light background

mtl. € 650

ERNST & SOHN NEWSLETTER

E&S Newsletter-Abonnent:innen, Einzelheftbezieher:innen, Buchkäufer:innen aus der Kernzielgruppe der planenden und beratenden Ingenieur:innen – ca. 3.500 Adressen mit einer Öffnungsrate von ca. 60 %. Der Newsletter erscheint monatlich, meist zum Monatsende (es kann veranstaltungsbezogene Abweichungen geben). Abgabetermin bis zum 12. des Vormonats.



Datenlieferung

Überschrift – max. 50 Zeichen (inkl. Leerzeichen)

Text – max. 500 Zeichen (inkl. Leerzeichen), kein kursiv/versal/bold, 1 Verlinkung

Bildformat – 275 x 220 px 4c jpg, Link auf Landingpage

€ 1.040

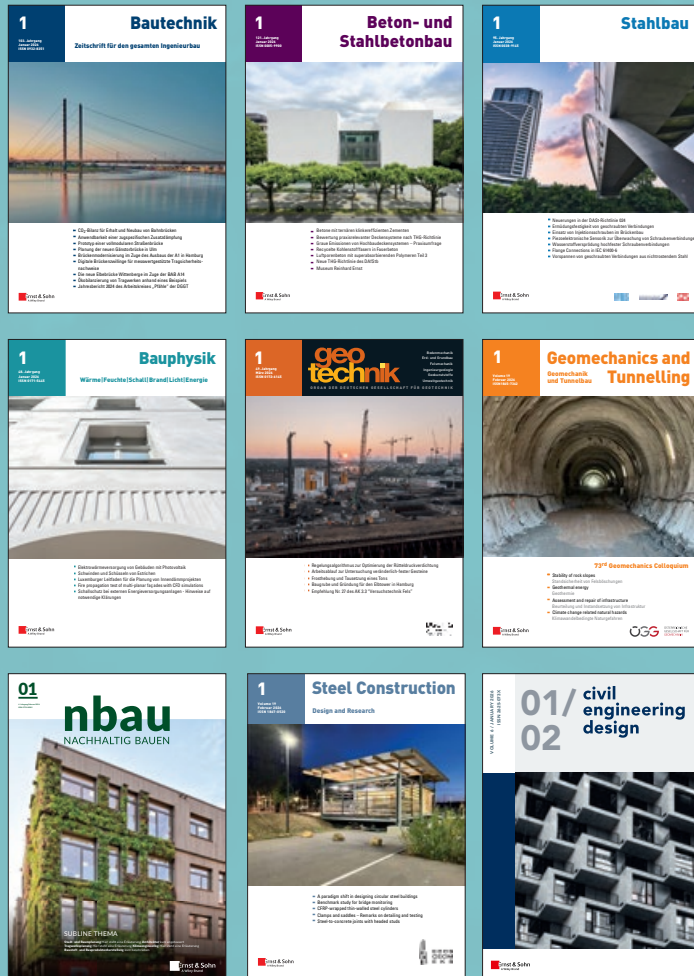
EINTRAG IM VERANSTALTUNGSKALENDER

ERNST & SOHN ONLINE

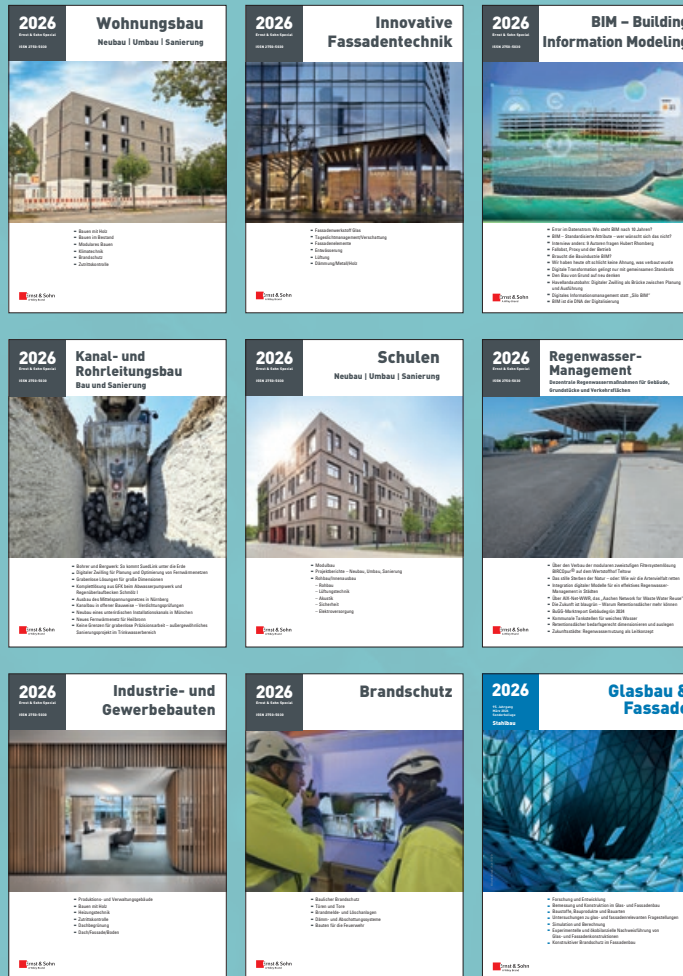
€ 545

DAS PORTFOLIO VON ERNST & SOHN IM ÜBERBLICK

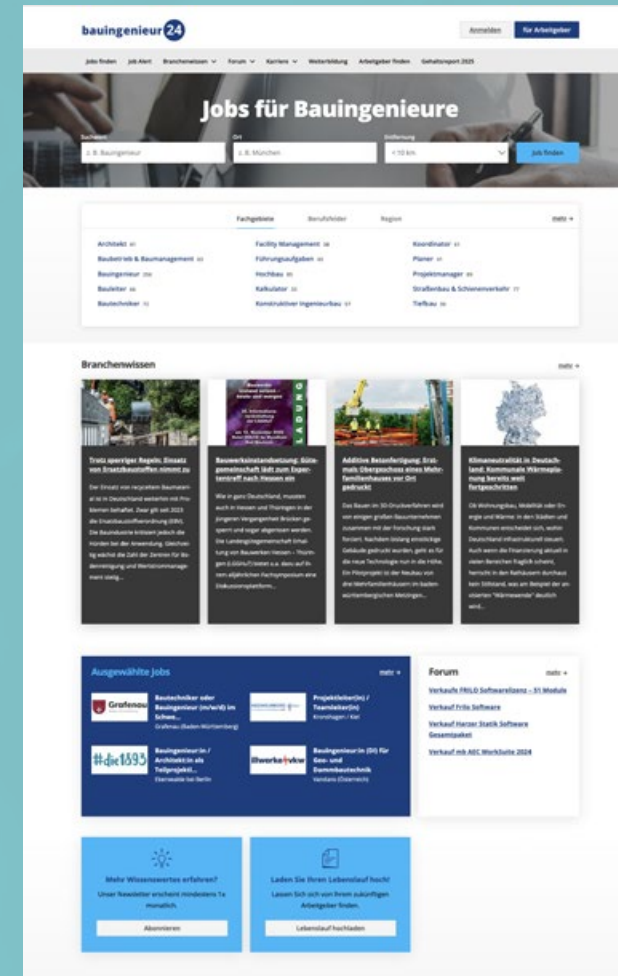
Fachzeitschriften



Themenhefte & Specials



Berufsportal & Online-Stellenmarkt



Kontaktieren Sie uns gerne für eine Beratung: anzeigen@ernst-und-sohn.de

IHR KOMPETENTER MEDIENPARTNER RUND UMS BAUEN!