

MEDIAINFORMATIONEN 2026

# Geotechnik

Organ der Deutschen Gesellschaft  
für Geotechnik

Bodenmechanik, Erd- und Grundbau, Felsmechanik,  
Ingenieurgeologie, Kunststoffe in der Geotechnik  
und Umweltgeotechnik

 **Ernst & Sohn**  
A Wiley Brand



# ORGAN DER DEUTSCHEN GESELLSCHAFT FÜR GEOTECHNIK

## INHALTSVERZEICHNIS

■ Intro .....	01
■ Zahlen. Daten. Fakten. ....	02
■ Themen und Termine .....	03
■ Anzeigenformate und Preise .....	05

*Geotechnik* ist das Organ der DGGT. Die Deutsche Gesellschaft für Geotechnik e.V. (DGGT) widmet sich der Wissenschaft und der Praxis in allen Fragen, die mit der Nutzung von Boden und Fels als Baugrund und Baustoff zusammenhängen. Hauptanliegen der DGGT ist die Förderung der Geotechnik in Forschung, Lehre, Wirtschaft und Verwaltung. Die Fachzeitschrift *Geotechnik* unterstützt die Arbeit der DGGT in der Verzahnung von Wissenschaft und Praxis und trägt dazu bei, wissenschaftliche Erkenntnisse in die Praxis zu überführen und Hinweise für die Anwendung zu geben.

- Die **Basis des Bauens**: Jedes Bauwerk muss gegründet werden – *Geotechnik* ist die Zeitschrift dieser Expertengruppe.
- 4.000 Mitglieder der DGGT sowie Einzelheftnutzer:innen sind die Leserschaft der *Geotechnik*.
- Das **einzigartige Redaktionskonzept** der Ernst & Sohn Fachzeitschriften: Ein Mix aus hochanerkanntem, durch ein erfahrenes Redaktionsteam der DGGT begutachteten Fachthementeil, der die Sprache der Zielgruppe spricht und editierten Industrieinformationen wie Produkt- und Projektberichte garantiert, dass Ihre Arbeit Ihr Publikum auf für diese relevanten und thematisch stimmigen Wegen erreicht – in Print und/oder Online.
- 4 Ausgaben im Jahr – maximales Geotechnik-Know How und eine Punktlandung in der substanziellen Zielgruppe der Planer:innen und Entscheider:innen.
- **Hybride Verbreitung**: Der Industrieteil mit der Titelseite und den Umschlagseiten U2, U3 und U4 erscheint neben der gedruckten Ausgabe für jeden frei zugänglich online auf der Webseite von Ernst & Sohn.
- Alle Beiträge im Fachthementeil sind über die **Wiley Online Library** Datenbank abrufbar. Exklusives Werbeformat hier: Eine **E-PDF Anzeige** vor den Artikeldownloads aus der Datenbank.

## ZAHLEN. DATEN. FAKTEN. ALLES AUF EINEN BLICK

### JAHRGANG/JAHR

49. Jahrgang 2026

### BEZUGSPREISE

inkl. Versandkosten zzgl. MwSt.

**Jahresabonnement** (Inland)

print € 119

print + online € 148

### ZEITSCHRIFTENFORMAT

210 x 297 mm (BxH), DIN A4

### SATZSPIEGEL

181 mm breit, 262 mm hoch

### DRUCK- UND BINDEVERFAHREN

Offsetdruck, Klebebindung

### DRUCKVORLAGEN

Druckfähige PDFs; Graustufenbilder mind. 300 dpi,  
Bilder/Texte kombiniert 600–1200 dpi,  
Bitmap/Strichabbildungen mind. 1200 dpi.

Sonderfarben möglichst aus ISO-Skalenfarben (CMYK)  
anlegen. Für Farbanzeigen ist ein Farb-Proof  
erforderlich.

### RABATTE

bei Abnahme innerhalb von 12 Monaten  
(Insertionsjahr)  
bei mindestens 2 Anzeigen oder Einheftern 5 %  
bei mindestens 4 Anzeigen oder Einheftern 10 %

### ANZEIGEN

Sigrid Elgner  
Tel. 030 47031-254  
selgner@wiley.com

### VERLAG

Ernst & Sohn GmbH  
Rotherstraße 21, D-10245 Berlin  
**www.ernst-und-sohn.de**

### REDAKTION

Dr. Dirk Jesse  
Tel. 030 47031-275  
Esther Schleidweiler  
Tel. 030 47031-267  
geotechnik@ernst-und-sohn.de

### HERAUSGEBER

Deutsche Gesellschaft für Geotechnik e. V. (DGGT)

### EDITORIAL BOARD

Prof. Dr.-Ing. habil. Christos Vrettos, TU Kaiserslautern (Head  
of Editorial Board)  
Dr.-Ing. Karsten Beckhaus, BAUER Spezialtiefbau GmbH  
Prof. Dr.-Ing. Jürgen Grabe, TU Hamburg-Harburg  
Prof. Dr.-Ing. habil. Achim Hettler, TU Dortmund  
Prof. Dr.-Ing. Thomas Richter, GuD Consult GmbH

### RECHNUNGSSTELLER

Wiley-VCH GmbH

### ZAHLUNGSBEDINGUNGEN

Innerhalb von 30 Tagen nach Rechnungserhalt rein netto.  
Innerhalb von 8 Tagen 2 % Nachlass.  
Bei Zahlung vor Erscheinen 3 % Nachlass.

### BANKVERBINDUNG

J. P. Morgan AG | 60310 Frankfurt | Germany

BIC CHASDEFX  
IBAN DE55501108006161517443  
Kontoinhaber Wiley-VCH GmbH

### AGB

[www.ernst-und-sohn.de/anzeigen-agb](http://www.ernst-und-sohn.de/anzeigen-agb)

## THEMEN UND TERMINE

### AUSGABE INDUSTRIETHEMEN PRODUKTE & OBJEKTE

**1**

**ET: 12.03.26**

**AS: 11.02.26**

#### **Geotechnik, Spezialtiefbau**

Bauwerksgründungen, Baugruben, Spundwände, Schlitzwände, Tiefgründungen, Verdichtungstechniken

#### **Baugeräte und Baumaschinen für den Tiefbau, Spezialtiefbau und Tunnelbau**

Maschinen zur Erdbewegung, neue Technologien und Maschinenkonzepte, Handel und Vermietung

#### **Software für die Geotechnik/BIM in der Geotechnik und im Tunnelbau**

Grundbaulösungen, Standsicherheitsnachweise, Bemessung von Verbauwänden, Setzungsnachweise, geotechnische Nachweise, CAD, FEM

**2**

**ET: 11.06.26**

**AS: 08.05.26**

#### **Injektionsmaßnahmen und Abdichtungen in der Geotechnik und im Tunnelbau**

Hebungsinjektionen, Injektionen in Fels und Lockerboden, Poren- und Verdrängungsinjektionen, Baugrundverbesserung, Vorspanninjektionen, Bodenverfestigung, Hohlraumverfüllungen (Kunstharze und Zement), Injektionsmittel und -mischungen

#### **Deponiebau und -sanierung**

Umweltgerechte Lagerung von Siedlungs- und Industrieabfällen gemäß DepV. Bau und Betrieb, Sanierung und Sicherung, Altlastensanierung, Deponiebaustoffe, Deponiemonitoring

### FACHTHEMEN/MESSEN

#### **Geotechnik-Tag 2026**

20.03.2026, München

#### **Christian Veder Kolloquium 2026**

09.04.-10.04.2026, Graz

#### **21<sup>st</sup> International Conference on Soil Mechanics and Geotechnical Engineering (ICSMGE),**

14.06.-19.06.2026, Wien

## THEMEN UND TERMINE

### AUSGABE INDUSTRIETHEMEN PRODUKTE & OBJEKTE

**3**

**Ausgabe zur Baugrundtagung der DGGT 2026**

**ET: 10.09.26**

**AS: 10.08.26**

**Geotechnik, Spezialtiefbau**

Grundbau, Baugruben, Deponiebau und -sanierung, Pfahlgründungen, Bodenverbesserungen, Geodäsie, Geoinformationssystem, Baugeologie, Einsatz von Geotextilien

**Innerstädtischer Tunnelbau**

Vortrieb, Tunnelbohrmaschinen, Tunnelausrüstung, Abdichtung, Baugrubenumschließung, Sicherheit im Tunnelbau, Tunnelbelüftung, maschineller Tunnelbau, Sanierung etc.

### FACHTHEMEN/MESSEM

**Baugrundtagung DGGT 2026**

23.09.–26.09.2026, Leipzig

**75. Geomechanik Kolloquium 2026**

Oktober 2026, Salzburg

**4**

**Infrastrukturbau, Tiefbau, Straßenbau und Wasserbau**

Gründungsverfahren, Gleis- und Wegebau, Erd- und Grundbau

**ET: 10.12.26**

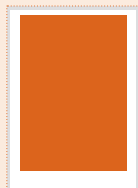
**AS: 11.11.26**

**Naturgefahrenabsicherungen**

Hangstabilisierungen, Hochwasserschutz, Stützbauwerke, Lawinenabsicherung, Hochwasserschutz, Küstenschutz, Durchsickerung, überströmungssichere Deiche, Deichsanierung etc.

## ANZEIGENFORMATE UND PREISE

### 1/1 SEITE



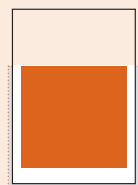
BxH	s/w	2-farbig*	3-farbig*	4-farbig*
<b>S:</b> 181x262 mm	<b>S:</b> € 3.015	€ 3.375	€ 3.735	€ 4.095
<b>A:</b> 210x297 mm	<b>A:</b> € 3.310	€ 3.670	€ 4.030	€ 4.390

#### Umschlagseite (U2/U3/U4)

nach Absprache

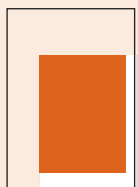
<b>A:</b> 210x297 mm (BxH) 4-farbig*	€ 4.775
--------------------------------------	---------

### 2/3 SEITE



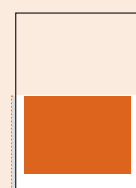
BxH	s/w	2-farbig*	3-farbig*	4-farbig*
<b>S:</b> 181x172 mm	<b>S:</b> € 2.190	€ 2.530	€ 2.870	€ 3.210
<b>A:</b> 210x192 mm	<b>A:</b> € 2.500	€ 2.840	€ 3.180	€ 3.520

### JUNIOR PAGE



BxH	s/w	2-farbig*	3-farbig*	4-farbig*
<b>S:</b> 137x190 mm	<b>S:</b> € 1.790	€ 2.190	€ 2.590	€ 2.990
<b>A:</b> 152x210 mm	<b>A:</b> € 2.075	€ 2.475	€ 2.875	€ 3.275

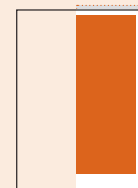
### 1/2 SEITE



#### quer(BxH)

**S:** 181x128 mm

**A:** 210x148 mm



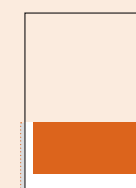
#### hoch (BxH)

**S:** 88x262 mm

**A:** 103x297 mm

s/w	2-farbig*	3-farbig*	4-farbig*
<b>S:</b> € 1.580	€ 1.880	€ 2.180	€ 2.480
<b>A:</b> € 1.885	€ 2.185	€ 2.485	€ 2.785

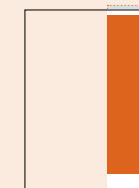
### 1/3 SEITE



#### quer (BxH)

**S:** 181x84 mm

**A:** 210x104 mm



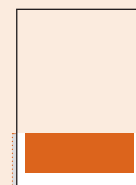
#### hoch (BxH)

**S:** 57x262 mm

**A:** 72x297 mm

s/w	2-farbig*	3-farbig*	4-farbig*
<b>S:</b> € 1.175	€ 1.335	€ 1.495	€ 1.655
<b>A:</b> € 1.510	€ 1.670	€ 1.830	€ 1.990

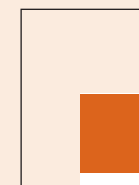
### 1/4 SEITE



#### quer (BxH)

**S:** 181x63 mm

**A:** 210x83 mm



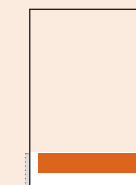
#### hoch (BxH)

**S:** 88x128 mm

**A:** 103x148 mm

s/w	2-farbig*	3-farbig*	4-farbig*
<b>S:</b> € 875	€ 1.005	€ 1.135	€ 1.265
<b>A:</b> € 1.145	€ 1.275	€ 1.405	€ 1.535

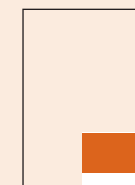
### 1/8 SEITE



#### quer (BxH)

**S:** 181x30 mm

**A:** 210x50 mm



#### hoch (BxH)

**S:** 88x63 mm

**A:** 103x83 mm

s/w	2-farbig*	3-farbig*	4-farbig*
<b>S:</b> € 425	€ 585	€ 585	€ 665
<b>A:</b> € 730	€ 810	€ 890	€ 970



**S: Satzspiegel**



**A: Anschnitt**

zzgl. 3 mm Beschnitt

\* Preise für alle Farben, die aus der Euro-Skala generiert sind. Der Aufpreis für Sonderfarben (HKS, Pantone etc.) in Höhe von € 385 wird dem Farbpreis zugeschlagen. Alle Formate im Anschnitt zzgl. 3 mm Beschnitt zu den Randseiten.

Alle Preise zzgl. gesetzlicher Mehrwertsteuer.



ANZEIGENFORMATE UND PREISE

CONTENTBASIERTE WERBEFORMEN  
PRINT/ONLINE

TITELSEITE + -STORY

Ihr Foto auf der Titelseite (ohne Logo, ohne Slogan) – aufmerksamkeitsstärker kann Ihre Werbung nicht sein. Eine Bildbeschreibung auf der Inhaltsübersichtseite sowie ein max. zweiseitiger redaktioneller Bericht über Ihre Expertise oder Angebote lassen Sie im rechten Licht erscheinen. Titelcover und Inhaltsübersicht fließen auf der Ernst & Sohn Homepage in die aktuellen Nachrichten mit ein. Die Titelstory erscheint zusätzlich online auf bauingenieur24 und ein wirksamer Social Media Post auf LinkedIn setzt Ihren Beitrag noch einmal so richtig in Szene.

€ 5.150



AUFMACHERSTORY\*

Ein Highlight-Foto des Projekts oder Produkts zieht die Leser:innen in den Bann – Die Aufmacherstory startet mit einem halbseitigen Foto und informiert Ihre Zielgruppe auf weiteren 1,5 Druckseiten über Ihre Angebote. Onlineverlängerung zusätzlich buchbar.

7.500 ZmL + 3 Abbildungen +  
1/2-seitiges MEGA-Bild

€ 3.860



EXPERTENINTERVIEW

Komplexe Themen können durch eine sinnvolle Kombination aus direkter und indirekter Fragestellung verständlicher dargestellt werden. Die Befragung durch Expert:innen wirkt vertrauenswürdig und fördert somit auch das Vertrauen in Ihr Produkt/Projekt.

	KURZ	LANG
PRINT	€ 2.645	€ 4.015
ONLINE	€ 2.645	€ 4.015
PRINT + ONLINE	€ 3.340	€ 4.710



ADVERTORIALS\*

Advertorial

Advertorial 2 Druckseiten (10.000 ZmL + 4 Fotos)

€ 3.680

Advertorial 1 Druckseite (5.000 ZmL + 2 Fotos)

€ 2.165

\* Online

ergänzende Onlineverlängerung auf [www.bauingenieur24.de](http://www.bauingenieur24.de),  
Channel Produkte & Projekte inkl. Social Media Post auf LinkedIn

€ 695

STELLENMARKT WERBEFORMEN

STELLENMARKT

Karriere im Bauingenieurwesen

€ 3,50 je mm in s/w  
€ 200 Farbzuschlag

[selgner@wiley.com](mailto:selgner@wiley.com)  
Tel. 030 47031-254

ARBEITGEBERPROFIL ODER FIRMENINTERVIEW

(print + online)

Präsentieren Sie Ihr Unternehmen in einem hochwertigen, branchenspezifischen Umfeld – individuell, authentisch und professionell. Stärken Sie Ihre Marke als moderner, fairer und zukunftsfähiger Arbeitgeber und zeigen Sie in diesem aufmerksamkeitsstarken Porträt oder Interview, wer Sie sind und was Sie suchen.

ab € 3.400



ANZEIGENFORMATE UND PREISE

WEITERE FORMATE

EINHEFTER

2-seitig	€ 3.165	Details auf Anfrage bei Grundaufgabe
4-seitig	€ 5.465	von 3.000 Exemplaren

BEILAGEN bis 25 g	€ 885 pro Tausend	Grundaufgabe 3.000 Exemplare
Maximal-Format 200 x 290 mm		+ Veranstaltungen

AUFGEKLEBTE POSTKARTEN	€ 330 pro Tausend	Grundaufgabe 3.000 Exemplare
inkl. Klebekosten maschinell		+ Veranstaltungen

ERNST & SOHN BULLETIN –  
IHR SUPPLEMENT IM ERNST & SOHN STYLE

Ein Premiumkanal mit überzeugender Wirkung. Mit Geschichten rund um Ihr Unternehmen, Ihre Produkte und Services machen Sie diese erlebbar. Seriös und verlässlich, mit hochwertigem Erscheinungsbild steht Ihr Bulletin exklusiv für nachhaltige Wissensvermittlung und wertschätzende Kundenbindung.

ab € 10.500

ONLINE WERBEFORMEN

WILEY ONLINE LIBRARY

Die Wiley Online Library ist eine der weltweit führenden Wissensdatenbanken mit über 7 Millionen Artikeln. Hier recherchieren täglich Ingenieure, Architekten und Fachplaner zu allen Wissensgebieten.

E-PDF Anzeigen vor allen Artikeldownloads  
(1/1 Seite Anzeigenwerbung als Bild)

mtl. € 2.000

- Exklusive Platzierung (keine weiteren Anzeigenplätze im Artikel verfügbar)
- Hohe Sichtbarkeit dank prominenter Platzierung und relevantem Umfeld
- Inklusive Verlinkung zu Ihrer Landingpage für qualifizierte Leads
- XXL-Format: 960 x 1265 Pixel + 300 x 250 Pixel für die mobiloptimierte Ausstrahlung
- Hohe ClickThroughRates (über 2 %)

Leaderboard (ca. 12.000 Views)

Specifications: 728 x 90 Max file size: 150 KB\*1x1 pixel border for creative with white or light background

mtl. € 650

MPU-Banner (ca. 12.000 Views)

Specification: 300 x 250 Max file size: 150 KB\*1x1 pixel border for creative with white or light background

mtl. € 650

ERNST & SOHN NEWSLETTER

E&S Newsletter-Abonnent:innen, Einzelheftbezieher:innen, Buchkäufer:innen aus der Kernzielgruppe der planenden und beratenden Ingenieur:innen – ca. 3.500 Adressen mit einer Öffnungsrate von ca. 60 %. Der Newsletter erscheint monatlich, meist zum Monatsende (es kann veranstaltungsbezogene Abweichungen geben). Abgabetermin bis zum 12. des Vormonats.



Datenlieferung

Überschrift – max. 50 Zeichen (inkl. Leerzeichen)

Text – max. 500 Zeichen (inkl. Leerzeichen), kein kursiv/versal/bold, 1 Verlinkung

Bildformat – 275 x 220 px 4c jpg, Link auf Landingpage

€ 1.040

EINTRAG IM VERANSTALTUNGSKALENDER

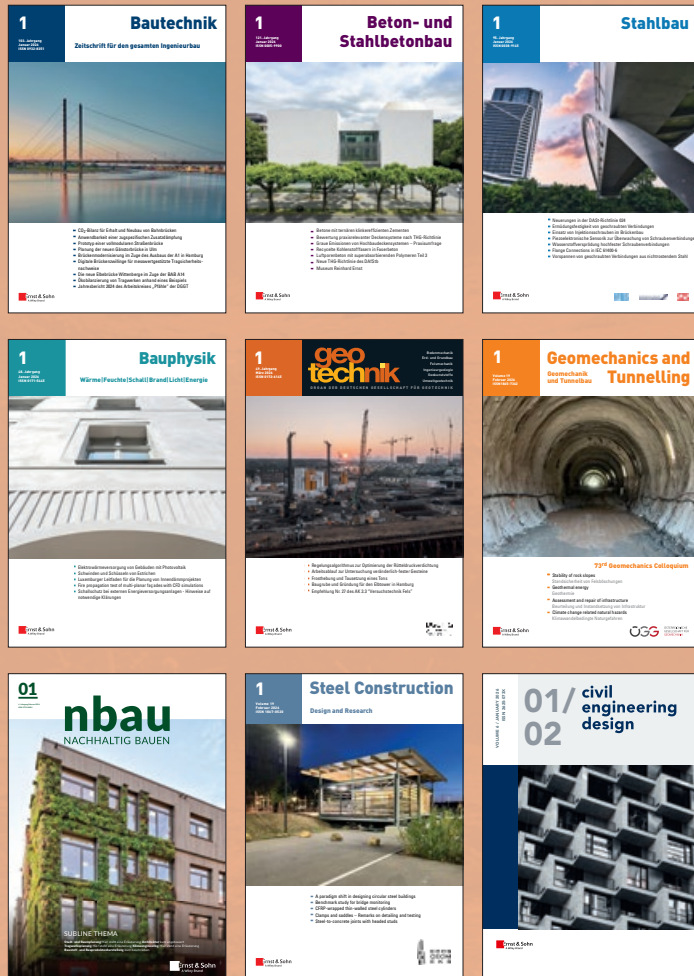
ERNST & SOHN ONLINE

€ 545

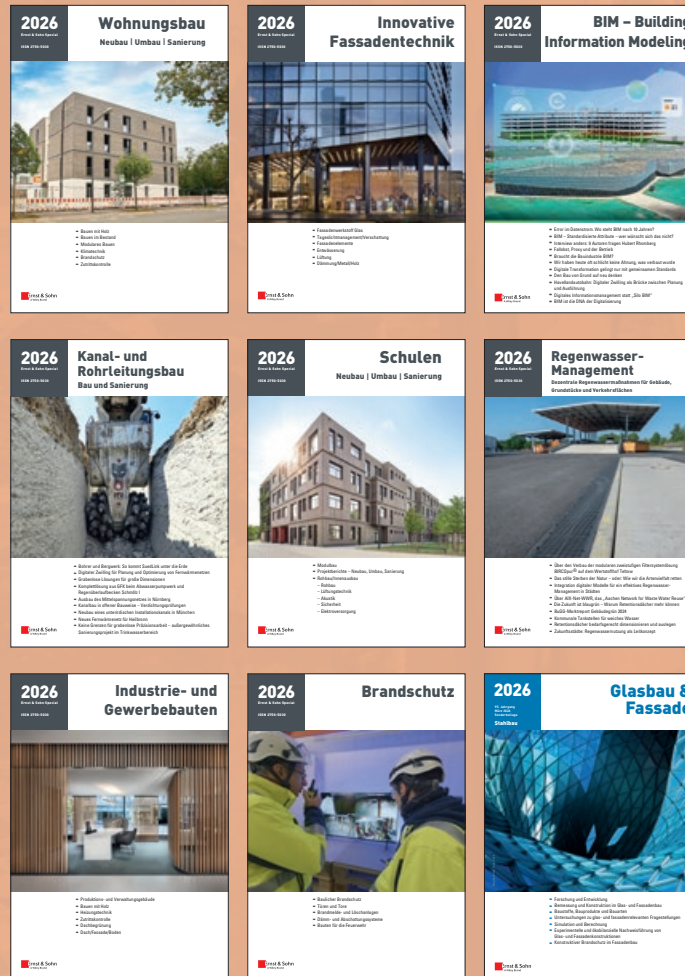


# DAS PORTFOLIO VON ERNST & SOHN IM ÜBERBLICK

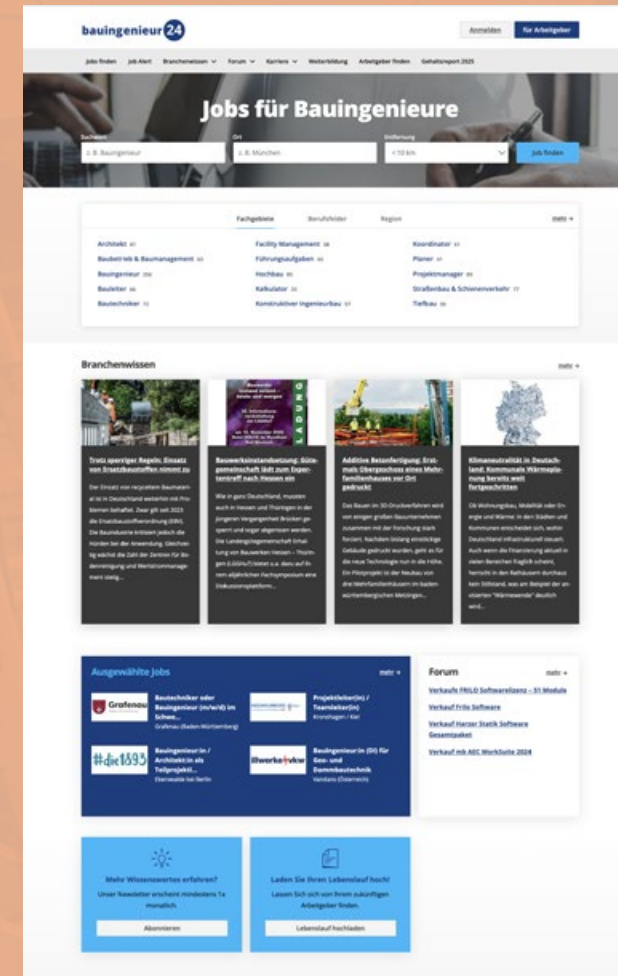
## Fachzeitschriften



## Themenhefte & Specials



## Berufsportal & Online-Stellenmarkt



Kontaktieren Sie uns gerne für eine Beratung: [anzeigen@ernst-und-sohn.de](mailto:anzeigen@ernst-und-sohn.de)

# IHR KOMPETENTER MEDIENPARTNER RUND UMS BAUEN!