

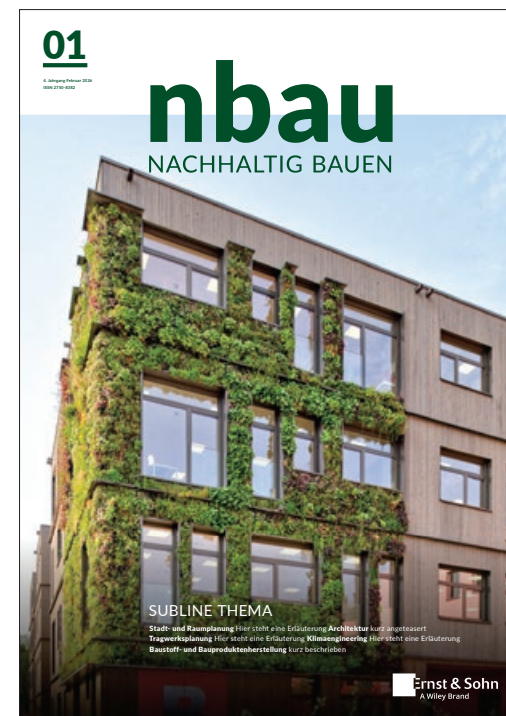
MEDIAINFORMATIONEN 2026

nbau

NACHHALTIG BAUEN

+ Online-Magazin www.nbau.org

 **Ernst & Sohn**
A Wiley Brand



NACHHALTIG BAUEN

INHALTSVERZEICHNIS

■ Intro	02
■ Zahlen. Daten. Fakten.	03
■ Themen und Termine	04
■ Anzeigenformate und Preise	05

nbau. Nachhaltig Bauen begleitet die Transformation und Umsetzung des Nachhaltigkeitsgedankens im Bausektor. Dabei kombiniert die nbau aktuelle Trends und Entwicklungen aus Wissenschaft und Forschung mit innovativen Lösungen, Produkt- und Objektreportagen sowie Best-Practice-Beispielen und bietet damit vielfältige Anregungen für die berufliche Praxis. Mit Veranstaltungshinweisen, Experteninterviews, Produkt- und Objektreportagen, Essays und Fachbeiträgen bietet die nbau in ihrer Kombination aus Print- und Online-Magazin auf www.nbau.org vielfältige Formate und Möglichkeiten zur Vernetzung und Präsentation Ihrer Produkte und Firmenleistungen für die Gestaltung einer nachhaltigen Zukunft in der Baubranche.

nbau-Leser:innen haben ein hohes Interesse an Ihrer Expertise, Ihren Lösungen und Produkten für das nachhaltige Bauen. Unterstreichen Sie mit Ihrer Anzeige oder Ihrem Advertorial Ihr Engagement für Umweltschutz und Nachhaltigkeit und positionieren Sie sich in einem exklusiven Umfeld von Fachexperten, die einen direkten Einfluss auf Entscheidungen in der Baubranche ausüben.

■ **Online-Magazin** unter www.nbau.org

106.9k unique visitors, 244.2k page impressions/year

■ **Content-Marketing mit langfristiger**

Werbewirkung: Ihre Werbung trifft auf hoch involvierte Zielgruppen, die die hohe Qualität und Relevanz der Inhalte für ihren beruflichen Alltag schätzen.

■ **Spezialinteresse und Praxisbezug:** nbau informiert über Aktuelles aus Wissenschaft und Forschung und bietet zugleich vielfältige Anregungen für die berufliche Praxis – der ideale redaktionelle Rahmen für eine effiziente Unternehmenskommunikation und die Darstellung Ihrer erfolgreich umgesetzten Produktentwicklungen und Bauprojekte.

■ **Innovatives Redaktionskonzept:**

Wissenschaftlich fundierte Fachaufsätze sowie editierte Industrieinformationen

(Produkt- und Projektberichte), die vielfältige Anregungen für die berufliche Praxis bieten, als Ratgeber für die Auswahl neuer Produkte, innovativer Technologien, Werkstoffe und Verfahren dienen und eine Übersicht über aktuelle Marktentwicklungen im jeweiligen Spezialgebiet geben.

■ **Vernetzt:** Durch enge Kooperationen mit nationalen und internationalen Verbänden und Gesellschaften sind wir eng mit der Bauwirtschaft vernetzt und anerkannt:

- AACHEN BUILDING EXPERTS e.V. (ABE)
- Architects for Future Deutschland (A4F)
- Attitude Building Collective (ABC)
- buildingSMART
- Bundesingenieurkammer (BIngK)
- Bund Deutscher Baumeister Architekten und Ingenieure e.V. (BDB)
- Bundesverband Software und Digitalisierung im Bauwesen e.V.
- Deutsche Gesellschaft für Nachhaltiges Bauen (DGNB)

- Deutscher Verband für Facility Management (GEFMA)
- Hauptverband der Deutschen Bauindustrie (HDB)
- Institut Bauen und Umwelt (IBU)
- KAP Forum
- solid UNIT
- Stuttgarter Nachhaltigkeitsstammtisch
- Verband Beratender Ingenieure (VBI)

■ **Zielgruppen:** Architektur und Planungsbüros, Tragwerksplanung, Bauwirtschaft, Bauprodukthersteller, Kommunale Entscheidungsträger, Stadt- und Raumplanung, Landschaftsarchitektur, Innenarchitektur, TGA-Planer, Facility Management, Wissenschaft und Forschung, Bauverwaltung, Fachpolitik

■ **Sonderverbreitungen** auf relevanten Fachveranstaltungen, Messen und Kongressen steigern die Wahrnehmung Ihrer Firmenleistungen in optimaler Weise.

ZAHLEN. DATEN. FAKTEN. ALLES AUF EINEN BLICK

JAHRGANG/JAHR

5. Jahrgang 2026 (6 Ausgaben)

BEZUGSPREISE

inkl. Versandkosten zzgl. MwSt.

Jahresabonnement (Inland)

Print (6 Ausgaben in 2026) € 139

Online-Magazin: **www.nbau.org**

ZEITSCHRIFTENFORMAT

210 x 297 mm (BxH), DIN A4

SATZSPIEGEL

181 x 262 mm (BxH)

DRUCK- UND BINDEVERFAHREN

Offsetdruck, Rückstichheftung

DRUCKVORLAGEN

Druckfähige PDFs; Graustufenbilder mind. 300 dpi,

Bilder/Texte kombiniert 600–1200 dpi,

Bitmap/Strichabbildungen mind. 1200 dpi.

Sonderfarben möglichst aus ISO-Skalenfarben (CMYK) anlegen. Für Farbanzeigen ist ein Farb-Proof erforderlich.

ONLINE-MAGAZIN

www.nbau.org

LEISTUNGSDATEN

106.9k unique visitors, 244.2k page impressions/Jahr

VERLAG

Ernst & Sohn GmbH

Rotherstraße 21, D-10245 Berlin

www.ernst-und-sohn.de

REDAKTION

Dr. Bernhard Hauke, Chefredakteur

Tel. 0160 97858589

bhauke@wiley.com

ANZEIGEN

Andrea Thieme

Tel. 030 47031-246

athieme@wiley.com

RECHNUNGSSTELLER

Wiley-VCH GmbH

ZAHLUNGSBEDINGUNGEN

Innerhalb von 30 Tagen nach Rechnungserhalt rein netto.

Innerhalb von 8 Tagen 2 % Nachlass.

Bei Zahlung vor Erscheinen 3 % Nachlass.

BANKVERBINDUNG

J. P. Morgan AG | 60310 Frankfurt | Germany

BIC CHASDEFX

IBAN DE55501108006161517443

Kontoinhaber Wiley-VCH GmbH

AGB

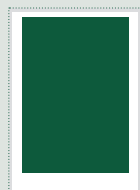
www.ernst-und-sohn.de/anzeigen-agb

THEMEN UND TERMINE

AUSGABE	THEMEN IN JEDER AUSGABE
1	<ul style="list-style-type: none"> ■ Projektbeispiele aus Neubau, Umbau, Erweiterung und Sanierung
ET: 19.02.2026 AS: 16.01.2026	<ul style="list-style-type: none"> ■ Innovative Werkstoff- und Verfahrenstechniken/-lösungen, nachhaltige Bauprodukte und Materialien ■ Bauphysik und Klimaengineering
2	<ul style="list-style-type: none"> ■ Haus- und Klimatechnik/Sanitärtechnik ■ Bauen mit Holz, Bauen mit biobasierten Werkstoffen
ET: 16.04.2026 AS: 13.03.2026	<ul style="list-style-type: none"> ■ Energieeffizienz/Wärmedämmung ■ Fassadenlösungen/-technik, Gebäudebegrünung
3	<ul style="list-style-type: none"> ■ Modulares Bauen, Fertigteile ■ Innenausstattung, Innenraumqualität und gesundheitsfördernde Architektur
ET: 11.06.2026 AS: 08.05.2026	<ul style="list-style-type: none"> ■ Recycling, Wiederverwendung, Urban Mining, Cradle-to-Cradle und Zirkuläres Bauen
4	<ul style="list-style-type: none"> ■ Digitale Werkzeuge ■ Klimagerechtes Bauen
ET: 19.08.2026 AS: 16.07.2026	<ul style="list-style-type: none"> ■ Nachhaltige Baustelle ■ Ansätze aus der Tragwerksplanung für den Klimaschutz
5	<ul style="list-style-type: none"> ■ Green Steel ■ Nachhaltiges Facility Management
ET: 15.10.2026 AS: 11.09.2026	<ul style="list-style-type: none"> ■ Ökologisches Bauen
6	<ul style="list-style-type: none"> ■ Lebenszyklusanalyse (LCA) und EPDs ■ Ökonomische und soziokulturelle Qualität
ET: 11.12.2026 AS: 09.11.2026	<ul style="list-style-type: none"> ■ Nachhaltigkeitsbewertung von Produkten, Bauwerken und Methoden

ANZEIGENFORMATE UND PREISE

1/1 SEITE



BxH	s/w	2-farbig*	3-farbig*	4-farbig*
S: 181x262 mm	S: € 3.650	€ 4.200	€ 4.750	€ 5.300
A: 210x297 mm	A: € 3.965	€ 4.515	€ 5.065	€ 5.615

Umschlagseite (U2/U3/U4)

nach Absprache

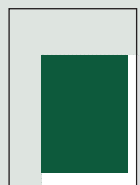
A: 210x297 mm (BxH) 4-farbig* € 6.010

2/3 SEITE



BxH	s/w	2-farbig*	3-farbig*	4-farbig*
S: 181x172 mm	S: € 2.700	€ 3.105	€ 3.510	€ 3.915
A: 210x192 mm	A: € 3.315	€ 3.720	€ 4.125	€ 4.530

JUNIOR PAGE



BxH	s/w	2-farbig*	3-farbig*	4-farbig*
S: 137x190 mm	S: € 2.190	€ 2.550	€ 2.910	€ 3.270
A: 152x210 mm	A: € 2.515	€ 2.875	€ 3.235	€ 3.595

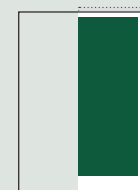
1/2 SEITE



quer(BxH)

S: 181x128 mm

A: 210x148 mm



hoch (BxH)

S: 88x262 mm

A: 103x297 mm

s/w	2-farbig*	3-farbig*	4-farbig*
S: € 2.060	€ 2.350	€ 2.640	€ 2.930
A: € 2.370	€ 2.660	€ 2.950	€ 3.240

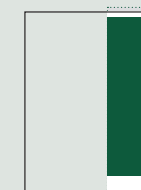
1/3 SEITE



quer (BxH)

S: 181x84 mm

A: 210x104 mm



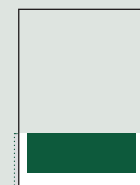
hoch (BxH)

S: 57x262 mm

A: 72x297 mm

s/w	2-farbig*	3-farbig*	4-farbig*
S: € 1.420	€ 1.630	€ 1.840	€ 2.050
A: € 1.740	€ 1.950	€ 2.160	€ 2.370

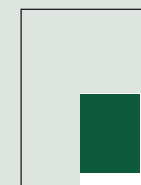
1/4 SEITE



quer (BxH)

S: 181x63 mm

A: 210x83 mm



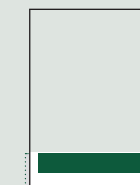
hoch (BxH)

S: 88x128 mm

A: 103x148 mm

s/w	2-farbig*	3-farbig*	4-farbig*
S: € 1.055	€ 1.240	€ 1.425	€ 1.610
A: € 1.380	€ 1.565	€ 1.750	€ 1.935

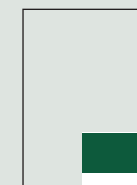
1/8 SEITE



quer (BxH)

S: 181x30 mm

A: 210x50 mm



hoch (BxH)

S: 88x63 mm

A: 103x83 mm

s/w	2-farbig*	3-farbig*	4-farbig*
S: € 570	€ 680	€ 790	€ 900
A: € 895	€ 1.005	€ 1.115	€ 1.225



S: Satzspiegel



A: Anschnitt

zzgl. 3mm Beschnitt

* Preise für alle Farben, die aus der Euro-Skala generiert sind. Der Aufpreis für Sonderfarben (HKS, Pantone etc.) in Höhe von € 385 wird dem Farbpreis zugeschlagen. Alle Formate im Anschnitt zzgl. 3 mm Beschnitt zu den Randseiten.

Alle Preise zzgl. gesetzlicher Mehrwertsteuer.

ANZEIGENFORMATE UND PREISE

CONTENTBASIERTE WERBEFORMEN PRINT/ONLINE

TITELSEITE + -STORY

Ihr Foto auf der Titelseite (ohne Logo, ohne Slogan) – aufmerksamkeitsstärker kann Ihre Werbung nicht sein. Eine Bildbeschreibung auf der Inhaltsübersichtsseite sowie ein max. zweiseitiger redaktioneller Bericht über Ihre Expertise oder Angebote lassen Sie im rechten Licht erscheinen. Titelcover und Inhaltsübersicht fließen auf der Ernst & Sohn Homepage in die aktuellen Nachrichten mit ein. Die Titelstory erscheint zusätzlich online auf bauingenieur24 und ein wirksamer Social Media Post auf LinkedIn setzt Ihren Beitrag noch einmal so richtig in Szene.

€ 6.290



AUFMACHERSTORY

Ein Highlight-Foto des Projekts oder Produkts zieht die Leser:innen in den Bann – Die Aufmacherstory startet mit einem halbseitigen Foto und informiert Ihre Zielgruppe auf weiteren 1,5 Druckseiten über Ihre Angebote. Onlineverlängerung zusätzlich buchbar.

7.500 ZmL + 3 Abbildungen +
1/2-seitiges MEGA-Bild

€ 3.860



EXPERTENINTERVIEW

Komplexe Themen können durch eine sinnvolle Kombination aus direkter und indirekter Fragestellung verständlicher dargestellt werden. Die Befragung durch Expert:innen wirkt vertrauenswürdig und fördert somit auch das Vertrauen in Ihr Produkt/Projekt.

PRINT

ONLINE

PRINT + ONLINE

KURZ

€ 2.645

€ 2.645

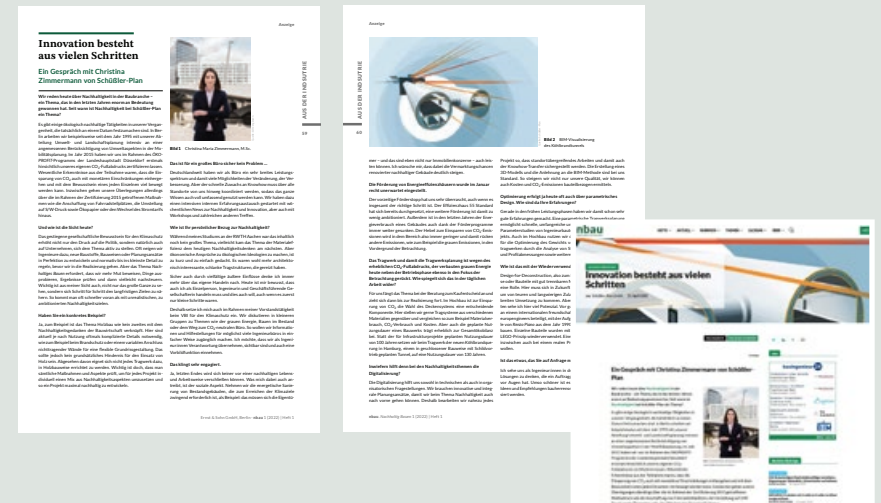
€ 3.340

LANG

€ 4.015

€ 4.015

€ 4.710



ANZEIGENFORMATE UND PREISE

STELLENMARKT WERBEFORMEN

STELLENMARKT	€ 3,50 je mm in s/w	athieme@wiley.com
Karriere im Bauingenieurwesen	€ 200 Farbzuschlag	Tel. 030 47031-246

ARBEITGEBERPROFIL ODER FIRMIENINTERVIEW

(print + online)

Präsentieren Sie Ihr Unternehmen in einem hochwertigen, branchenspezifischen Umfeld – individuell, authentisch und professionell. Stärken Sie Ihre Marke als moderner, fairer und zukunftsfähiger Arbeitgeber und zeigen Sie in diesem aufmerksamkeitsstarken Porträt oder Interview, wer Sie sind und was Sie suchen.

ab € 3.400



ONLINE WERBEFORMEN

WILEY ONLINE LIBRARY

Die Wiley Online Library ist eine der weltweit führenden Wissensdatenbanken mit über 7 Millionen Artikeln. Hier recherchieren täglich Ingenieure, Architekten und Fachplaner zu allen Wissensgebieten.

E-PDF Anzeigen vor allen Artikeldownloads (1/1 Seite Anzeigenwerbung als Bild)

mtl. € 2.000

- Exklusive Platzierung (keine weiteren Anzeigenplätze im Artikel verfügbar)
- Hohe Sichtbarkeit dank prominenter Platzierung und relevantem Umfeld
- Inklusive Verlinkung zu Ihrer Landingpage für qualifizierte Leads
- XXL-Format: 960 x 1265 Pixel + 300 x 250 Pixel für die mobiloptimierte Ausstrahlung
- Hohe ClickThroughRates (über 2 %)

Leaderboard (ca. 12.000 Views)

Specifications: 728 x 90 Max file size: 150 KB*1x1 pixel border for creative with white or light background

mtl. € 650

MPU-Banner (ca. 12.000 Views)

Specification: 300 x 250 Max file size: 150 KB*1x1 pixel border for creative with white or light background

mtl. € 650

VERANSTALTUNGSKALENDER

Eintrag in Veranstaltungsübersicht Print + Online

€ 100 pro Eintrag

(maximal 5 Einträge pro Anbieter)

Titel der Veranstaltung, Ort, Datum, Link zur Veranstaltungswebsite

Online-Eintrag unter Aktuelles/Veranstaltungen

€ 590 (zzgl. MwSt.)

- Inhaltliche Überschrift ohne Nennung des Veranstaltungs-Anbieters
- Unter-Überschrift mit Nennung des Veranstaltungs-Anbieters (optional)
- Text bis zu maximal 2.000 Zeichen inkl. Leerzeichen
- Am Ende des Textes: Titel der Veranstaltung, Datum, Ort (online), ein Link zur Veranstaltungswebsite
- 1 Beitragsbild (mind. 1200 px breit), nur Fotos/vollflächige Grafiken (keine Schrift/Logos/Layoutelemente)

WEITERE FORMATE

EINHEFTER

4-seitig	€ 5.980	von 3.000 Exemplaren
----------	---------	----------------------

BEILAGEN bis 25 g	€ 750 pro Tausend	Grundauflage 3.000 Exemplare
Maximal-Format 200 x 290 mm		+ Veranstaltungen

AUFGEKLEBTE POSTKARTEN	€ 465 pro Tausend	Grundauflage 3.000 Exemplare
inkl. Klebekosten maschinell		+ Veranstaltungen

ERNST & SOHN BULLETIN – IHR SUPPLEMENT IM ERNST & SOHN STYLE

Ein Premiumkanal mit überzeugender Wirkung. Mit Geschichten rund um Ihr Unternehmen, Ihre Produkte und Services machen Sie diese erlebbar. Seriös und verlässlich, mit hochwertigem Erscheinungsbild steht Ihr Bulletin exklusiv für nachhaltige Wissensvermittlung und wertschätzende Kundenbindung.

ab € 10.500

ANZEIGENFORMATE UND PREISE

ONLINE

WERBUNG AUF DER STARTSEITE www.nbau.org

The screenshot shows the nbau website homepage. At the top, there's a navigation bar with 'nbau' logo and links like 'HEUTE', 'AKTUELL', 'RUBRIKEN', 'THEMEN', 'GLOSSAR', 'ÜBER'. Below the navigation bar, there are several article thumbnails. One prominent article is 'Brückenkopf West in Bern' with a large image of a modern building. To the right of the main content area, there's a sidebar with a green button that says 'JETZT PROBE HEFT BESTELLEN' and a small 'nbau' logo.

1 Box

Ihr Advertorial – aufmerksamkeitsstark auf der Startseite platziert!
 Laufzeit 4 Wochen
 Bildmotiv mind. 1200 px breit
 Foto/vollflächige Grafik (keine Schrift/Logos/Layoutelemente)
 Text bis zu 4.000 ZmL + 2 Abbildungen
 € 750

2 Kleiner Slider

Laufzeit 4 Wochen
 Motiv für den Slider: mind. 1200 px breit
 Foto/vollflächige Grafik (keine Schrift/Logos/Layoutelemente)
 Advertorial-Text bis zu 8.000 ZmL + 4 Abbildungen + 1 Verlinkung
 € 1.000

3 Skyscraper

Laufzeit 4 Wochen
 Sichtbar auf der Startseite und allen Beitragsseiten
 2 Graphiken erforderlich:
 160 x 600 px und 800 x 200 px (für Mobilformate)
 € 1.000

WERBUNG AUF DEN BEITRAGSSEITEN

The screenshot shows the nbau website with an article titled 'Unbewehrte Betonwände und -stützen'. The article features a large image of a modern building. To the right of the main content area, there's a sidebar with a green button that says 'JETZT PROBE HEFT BESTELLEN' and a small 'nbau' logo. Below the article, there's a pie chart showing the distribution of concrete components in a building.

Ein Beitrag zur Ressourcenschonung und CO₂-Reduktion

In Deutschland scheint die Transformation im Bauwesen stetig voran zu gehen. Im Vergleich neuer Bauweisen und Bauteile ist es nicht leicht, den Überblick zu behalten, welche CO₂-reduzierte Bauteile wie viel Prozent im globalen Kampf für die Klimawende beitragen. Seit 1955 liegt normenrechtlich bereits eine geregelte Bauweise vor, mit der man enorme Mengen an CO₂ und Ressourcen einsparen kann. Unbewehrte Betonwände und -stützen tragen aus Sicht der Nachhaltigkeit zu einem deutlich geringeren CO₂-Ausstoß und zur Ressourcenschonung bei, wenn auf den Einbau des Betonstahls verzichtet wird, der bei überdimensionierten Betonbauteilen ebenfalls nicht erforderlich ist. In Zeiten eines Krieges in Europa wird deutlich, dass auch die Abhängigkeit von ausländischen Lieferketten, vom Import von Betonstahl aus Russland oder der Ukraine nicht zu unterschätzen ist und es gleichzeitig einen Einfluss auf die Inflation hat, wenn der Betonstahl aus anderen Ländern importiert werden muss.

1 Einleitung

Der Baustoff Beton ist der am meisten verwendete Baustoff der Welt und zugleich der Baustoff, der einen schlechten Ruf besitzt, da er für ca. 10 % der weltweit emittierten Treibhausgase verantwortlich ist.

Mit allen Mitteln werden zurzeit weltweit Versuche unternommen, den Baustoff Beton klimaneutral zu produzieren, sei es durch Reduktion des Zementgehalts, kleinere Zemente, alternative Energielieferanten wie PV- oder Wasserkraftstrom für den Brennvorgang des Kalksteins, einen 100 % zementfreien Beton durch den Einsatz von Geopolymerbindemitteln, Mikrobeton, Gradientenbeton oder gar Beton mit rekyclierten Zusatzstoffen.

Auch die Kenntnis, dass z.B. geputzte Fassaden durch Carbonatisierung wieder über 90 % an CO₂ aufnehmen, lässt den Baustoff Beton in kein gutes Licht rücken. Der Fakt ist, dass 1 m³ verbaute Stahlbeton ca. 300-350 kg an CO₂ emittiert, was der CO₂-Aufnahme von ca. 4000 Bäumen pro Tag entspricht. Aber ein betonierter Keller von 10m x 10m mit einer Betonkubatur von ca. 70 m³ emittiert so viel CO₂, wie ca. 250.000 Bäume pro Tag aufnehmen.

Durch den Entfall des Betonstahls in unbewehrten Betonwänden lassen sich ca. 30 % an CO₂ einsparen im Bezug auf Stahlbeton. Die Tatsache, dass der Anteil an tragenden Innen- und Außenwänden in einem Wohngebäude – gemessen an allen Bauteilen – ca. 30 % entspricht und der Zementverbrauch im Wohn- und Nichtwohnbau ca. zwei Drittel aller Baubereiche ausmacht, lässt die hohe Einsparungspotential durch unbewehrte Betonwände erahnen (Bild 1).

Bild 1: Anteile der Bauteile an der CO₂-Emission

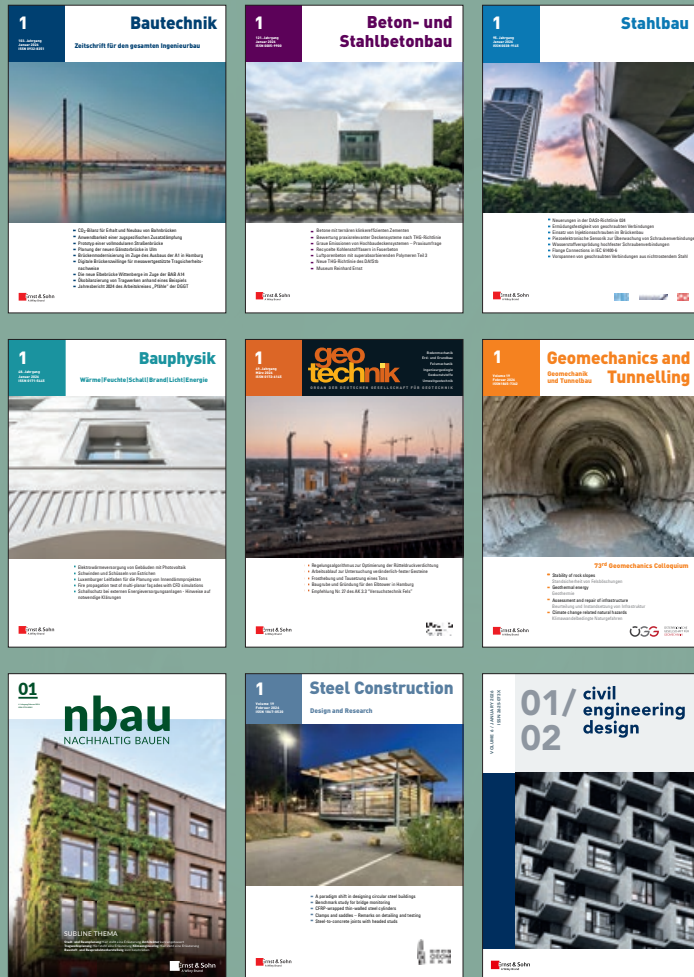
Bauteil	Anteil (%)
Decken	40%
Wände (tragend)	33%
Gründung	25%
Stützen	2%

4 Mini-Anzeige

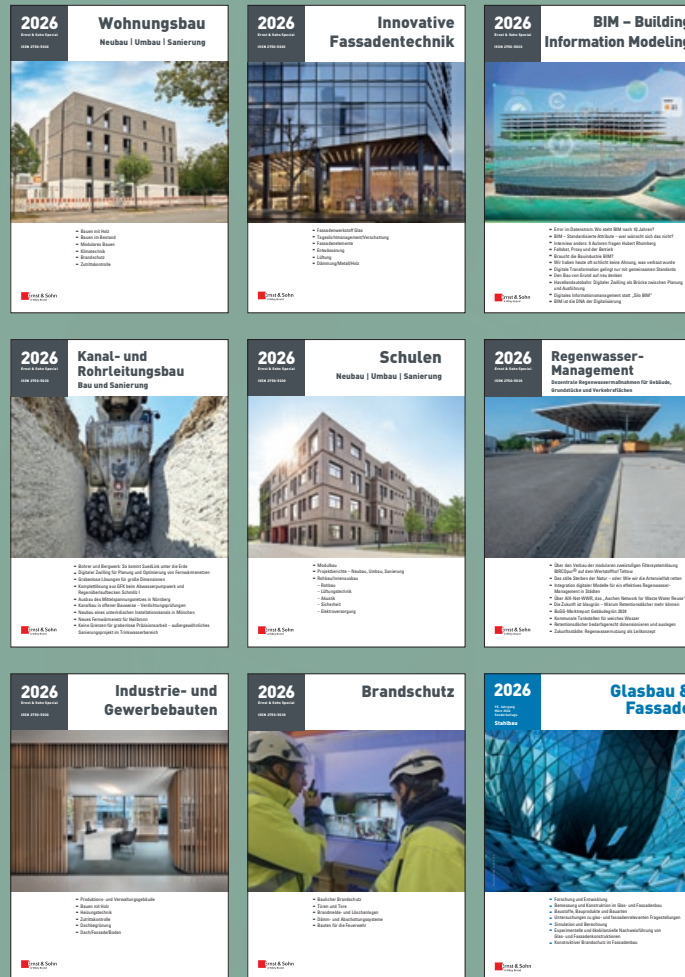
Laufzeit 4 Wochen
 Sichtbar auf allen Beitragsseiten
 Anzeigenmotiv 320 x 200 px
 € 590

DAS PORTFOLIO VON ERNST & SOHN IM ÜBERBLICK

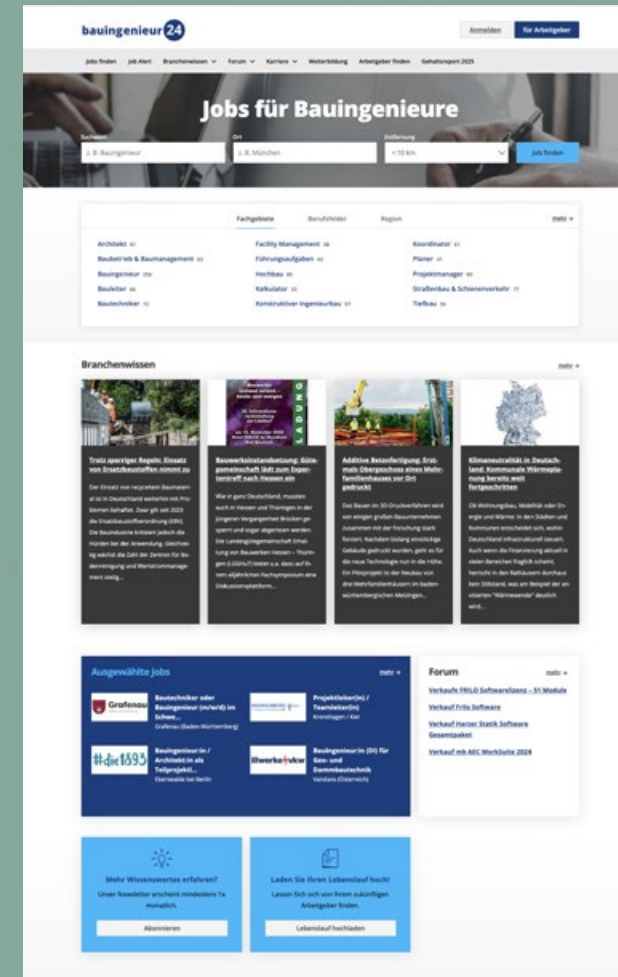
Fachzeitschriften



Themenhefte & Specials



Berufsportal & Online-Stellenmarkt



Kontaktieren Sie uns gerne für eine Beratung: anzeigen@ernst-und-sohn.de

IHR KOMPETENTER MEDIENPARTNER RUND UMS BAUEN!

Ernst & Sohn
A Wiley Brand