

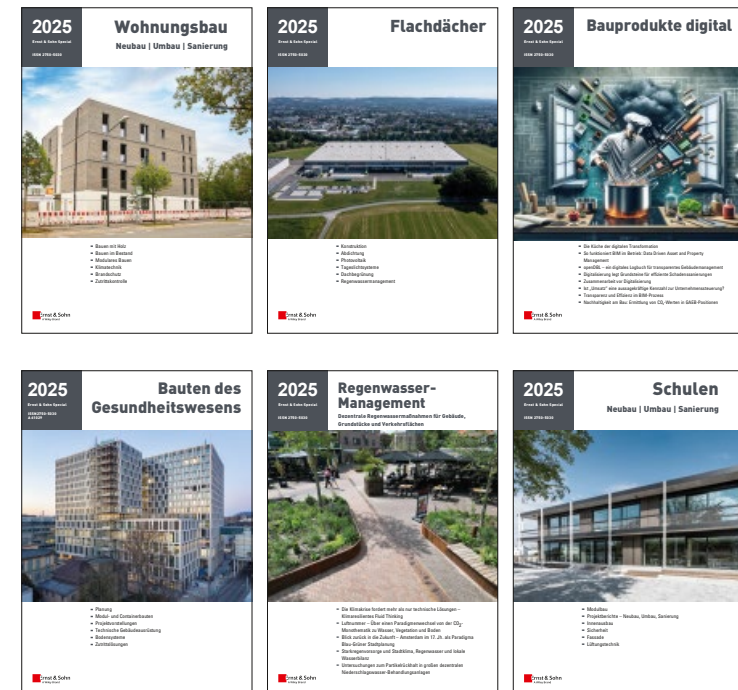
MEDIAINFORMATIONEN 2025

Ernst & Sohn
A Wiley Brand

Ernst & Sohn Specials

Sonderpublikationen zu
speziellen bautechnischen
und objektbezogenen Themen

Produktinnovationen – Materialien – Baustoffe –
Objektreportagen zu Neubau, Umbau und Sanierung



Diese Preisliste gilt ab dem 01.01.2025.

PRODUKTINNOVATIONEN – MATERIALIEN – BAUSTOFFE – OBJEKTRREPORTAGEN ZU NEUBAU, UMBAU UND SANIERUNG

INHALTSVERZEICHNIS

■ Intro	01
■ Zahlen. Daten. Fakten	02
■ Themen- und Terminplan	03
■ Anzeigenformate und Preise	06

Die Ernst & Sohn Specials erscheinen als Sonderpublikationen zu speziellen bautechnischen, objektbezogenen sowie gesellschaftlich relevanten Themen und Bauaufgaben. Informationen zu neuen Richtlinien, Normen und Regelwerken, aktuelle Objektreportagen zu Neubau, Umbau und Sanierung von Bauprojekten sowie die Vorstellung von Produktneuheiten und innovativen Lösungsansätzen unterstreichen die praxisbezogene Ausrichtung dieser Themenspecials.

Seit über 25 Jahren sind die Ernst & Sohn Specials für Bauingenieur:innen, Architekt:innen und Planer:innen eine wichtige Informationsergänzung zu Fachbüchern und Fachzeitschriften. Sie enthalten vielfältige Anregungen für die berufliche Praxis, fungieren als Ratgeber für die Auswahl neuer Produkte, innovativer Technologien, Werkstoffe und Verfahren und geben eine Übersicht über aktuelle Marktentwicklungen im jeweiligen Spezialgebiet.

- **Content-Marketing** mit langfristiger Werbewirkung: Ihre Werbung in den Ernst & Sohn Specials trifft auf hoch involvierte Zielgruppen, die die hohe Qualität und Relevanz der Inhalte für ihren beruflichen Alltag schätzen. Die hohe Leser-Blatt-Bindung und die damit verbundene Nutzungsintensivität bilden eine effektive Grundlage, Leistungsträger – auch crossmedial – von Ihren Produkten, Lösungen und Firmenleistungen zu überzeugen.
- **Spezialinteresse und Praxisbezug:** Aktuelle Firmenberichte werden durch praxisorientierte Fachbeiträge ergänzt. Der Magazin-Charakter der Specials bietet einen ansprechenden redaktionellen Rahmen für

eine effiziente Unternehmenskommunikation und die Darstellung Ihrer erfolgreich umgesetzten Produktentwicklungen und Bauprojekte.

- **Homogene Zielgruppen:** Unsere Leser:innen sind Entscheider:innen und Berater:innen bei der Beschaffung und Vergabe von Produkten und Dienstleistungen, Architekt:innen, Planer:innen, Bauherren-Berater:innen, Produktentscheider:innen und Branchenexpert:innen in Spitzenpositionen.
- **Sonderverbreitungen** auf relevanten Fachveranstaltungen, Messen und Kongressen steigern die Wahrnehmung Ihrer Firmenleistungen in optimaler Weise.

- **Print-Auflage: 5.000–7.000** Exemplaren (je nach Thema) mit durchschnittlich je 4 Mitlesern (20.000–28.000 Leser:innen pro Ausgabe).
- **Online:** Alle Specials stehen zur kostenfreien Lektüre auf www.bauingenieur24.de zur Verfügung.

ZAHLEN. DATEN. FAKTEN. ALLES AUF EINEN BLICK

BEZUGSPREISE

inkl. Versandkosten zzgl. MwSt.

Einzelheft (Inland)

€ 25

ZEITSCHRIFTENFORMAT

210 x 297 mm (BxH), DIN A4

SATZSPIEGEL

181 mm breit, 262 mm hoch

DRUCK- UND BINDEVERFAHREN

Offsetdruck, Klebebindung

DRUCKVORLAGEN

Druckfähige PDFs; Graustufenbilder mind. 300 dpi,
Bilder/Texte kombiniert 600–1200 dpi,
Bitmap/Strichabbildungen mind. 1200 dpi.

Sonderfarben möglichst aus ISO-Skalenfarben (CMYK)
anlegen. Für Farbanzeigen ist ein Farb-Proof
erforderlich.

GRUNDAUFLAGE

5.000–7.000 Exemplare

+ Sonderverbreitungen (variiert nach Themengebiet)

ONLINE-Ausgabe auf www.bauingenieur24.de

VERSANDANSCHRIFT FÜR EINHEFTER, BEILAGEN UND POSTKARTEN

Auf Anfrage. Anlieferung spesenfrei mit Vermerk: „Bestimmt
für E & S Sonderheft Thema: ...“

VERLAG

Ernst & Sohn GmbH

Rotherstraße 21, D-10245 Berlin

www.ernst-und-sohn.de

ANZEIGEN

Sigrid Elgner

Tel. 030 47031-254

selgner@wiley.com

RECHNUNGSSTELLER

Wiley-VCH GmbH

ZAHLUNGSBEDINGUNGEN

Innerhalb von 30 Tagen nach Rechnungserhalt rein netto.

Innerhalb von 8 Tagen 2 % Nachlass.

Bei Zahlung vor Erscheinen 3 % Nachlass.

BANKVERBINDUNG

J. P. Morgan AG | 60310 Frankfurt | Germany

BIC CHASDEFX

IBAN DE55501108006161517443

Kontoinhaber Wiley-VCH GmbH

AGB

www.ernst-und-sohn.de/anzeigen-agb

THEMEN- UND TERMINPLAN

THEMA	INDUSTRIETHEMEN PRODUKTE & OBJEKTE	TERMINE
Brandschutz	Ganzheitliche Brandschutzkonzepte und Planungshilfen • Brandprüfungen und Brandsimulationen • Brandschutzbeschichtungen • Abschottungen für Kabel, Rohre etc. • Brandschutz in öffentlichen Gebäuden und Industriebauten • Brandschutztüren und -tore • Rauchschürzen • Rauch- und Wärmeabzugsanlagen • Tunnelbrandschutz • Brandschutzverglasungen	ET: 12/2024 AS: 01.11.2024
Hochschulbauten	Projektbeispiele • Neubau, Umbau, Erweiterung, Sanierung • Projektsteuerung bei Hochschulbauten • Bibliotheken, Labor- und Forschungseinrichtungen • Service- und Infrastruktureinrichtungen • Energieeffizientes Bauen • Wärmedämmung • Raumakustik • Beleuchtung • Farbgestaltung • Haus- und Klimatechnik • Brandschutz- und Sicherheitstechnik • Sport- und Freizeiteinrichtungen • Außenanlagen • Container/temporäre Lösungen • Mensen und Studentenwohnheime • barrierefreie Gestaltung	ET: 12/2024 AS: 15.11.2024
Kanal- und Rohrleitungsbau	Perspektiven und Trends • Instandhaltung und Sanierung der Kanalisation • Säureschutzmethoden und Leckageortung • Rohrvortrieb • EDV für den Leitungsbau • Rohrleitungssysteme • Schachtsanierung • GFK-Rohrsysteme, Verfüllbaustoffe • Maschineneinsatz zur Rohrverlegung, Rohrvortrieb, etc.	ET: 02/2025 AS: 24.01.2025
Schulen	Projektbeispiele • Neubau, Umbau, Erweiterung und Sanierung • Energieeffizientes Bauen • Wärmedämmung • Fassadenlösungen • Bauen mit Holz • Innenausbau und Inneneinrichtung • Raumakustik • Beleuchtung • Farbgestaltung • Sonnenschutz • Haus- und Klimatechnik • Sanitäre Anlagen • Brandschutz und Sicherheitstechnik • kindgerechte Außenanlagen • Turnhallen/Bewegungsräume • Sportplätze • Spielplätze • barrierefreie Gestaltung • Container/Temporäre Lösungen • Nachhaltigkeit im Schulbau	ET: 03/2025 AS: 24.02.2025
Regenwasser-Management	Entwässerung ober- und unterirdisch • Retentionsdächer und Dachbegrünung • Instandhaltung • Sanierung • Neubau und Wiederaufbau von Regenwasser-Management Systemen • Gebäude-, Grundstück- und Verkehrswegeentwässerung • Rigolen zum Speichern • Versickern und Rückhalten • Regen-, Grau- und Schmutzwasser Recycling • Speicher und Zisternen aus Beton, Stahl und Kunststoff • Oberwasser- und Hochwasserschutz • Frühwarnsysteme für Extremwetterereignisse • Gewässerschutz • Umweltsysteme • Rückstau-Prävention • Regenüberlaufbecken • Versickerungs-, Rückhalte- und Schutzsysteme für Überflutungen u. v. m.	ET: 03/2025 AS: 21.02.2025
Schneller Bauen	Schnellbaumethoden • Modulares Bauen • Containerbauweise • Digitale Lösungen für schnelles Bauen, BIM, 3D-Druck • Automatisierung, Drohnen, Roboter, autonome Baumaschinen • Fertigteile, Bausätze, Vorfertigung und Einsatzgebiete • Fertighäuser/ Wohnungsbau • Infrastrukturbau • Leichtbauweise • TGA-Module • Materialien/Werkstoffe für schnelles Bauen • Nachhaltigkeit	ET: 03/2025 AS: 24.02.2025
Flachdächer	Projektbeispiele • Planung, Ausführung, Sanierung • Normen und Regelwerke • Abdichtungssysteme • Leckageortung • Dachnutzungsmöglichkeiten • Dachbegrünung • Entwässerung • Solar- und Photovoltaikanlagen	ET: 04/2025 AS: 03.03.2025
BAUEN DIGITAL – Bauprodukte digital	Baustoffe und Bauprodukte digital – BIM Objekte • Bauteilmanagement • Praxisgerechte Lösungen für das digitale Gebäude • Herstellerservices • Datenbanken • Bauprodukte als digitaler Zwilling, Bauprodukte im Kontext zur Leistungsphase/Content 4.0 • 3D-Drucker, Planungsportale, Baustellenmanagement per App	ET: 04/2025 AS: 21.03.2025

THEMEN- UND TERMINPLAN

THEMA	INDUSTRIETHEMEN PRODUKTE & OBJEKTE	TERMINE
Innovative Fassadentechnik I	Fassadenplanung • Projektbeispiele aus Neubau und Sanierung • Fassade und Energie • Abdichtungs- und Befestigungstechnik • Fassadenbegrünung • Farben • Beleuchtung • Fassadenwerkstoffe: Glas, Metall, Kunststoff, Sandwichelemente, Holz, Keramik, Mauerwerk, Naturstein und Beton • Klimatisierung, Wärmeschutz, Wärmedämm-Verbundsysteme, Lüftungskonzepte • Tageslichtsysteme, Sonnen- und Blendschutz • fassadenintegrierte Solartechnik • mehrschalige Gebäudehüllen aus Glas • Komponenten zur Wirkungsänderung von Fassadenöffnungen • Nanotechnologie, Nanomaterialien	ET: 04/2025 AS: 24.03.2025
Wohnungsbau	Projektbeispiele • Neubau, Umbau, Erweiterung, Sanierung des Wohnungsbestandes • Baustoffe und Materialeinsatz (Naturstein, Porenbeton, Beton, Kalksandstein, Holz, Metall, Ziegel) • Fertigteile (Beton, Holz, Verbund) • Wandelemente, Deckensysteme • Fassaden, Fenster, Balkone • Energieeffizientes Bauen, Green Building, Wärmedämmung • Innenausbau (Trockenbau, Innendämmung, Bodenbeläge, Farben, Innentüren) • Produkte für barrierefreies Bauen und altersgerechtes Wohnen (Aufzüge, Treppen etc.) • Bau- biologie/Wohngesundheit (Ökobilanzen von Baustoffen, Energiesparkonzepte, Holzschutz und Holzschädlinge, Strahlung und Elektro- installation, Schadstoffe in Baustoffen und in der Luft, baulicher Radonschutz, Messtechnik) • Dämmstoffe • Befestigungstechnik • Container • Temporäre Wohnlösungen, intelligente Gebäudetechnik/Smart Home	ET: 06/2025 AS: 23.05.2025
Bauten des Gesundheitswesens	Anforderungen an Neubau, Umbau, Umnutzung, Erweiterung und Sanierung von Krankenhausbauten und Pflegeeinrichtungen • Krankenhäuser, Kliniken, Reha- und Kurkliniken, Medizinische Versorgungszentren, Arzthäuser und Ambulanzen, Seniorenheime, Betreutes Wohnen, Pflegeheime und Hospize, Gebäude für Forschung, Wissenschaft und Technologie • Pflegeheime und Kliniken in Modulbauweise • Brandschutzplanung und -ausführung • Labore, Reinräume, OPs • Technische Ausstattung und Böden • Projektbeispiele und eingesetzte Bauprodukte	ET: 09/2025 AS: 22.08.2025
Kindertagesstätten	Projektbeispiele • Neubau, Umbau, Erweiterung und Sanierung • Energieeffizientes Bauen, Wärmedämmung • Fassadenlösungen • Temporäre Lösungen und mobile Raumsysteme (Container/ Modulbau) • Bauen mit Holz • Innenausbau: Raumakustik, Beleuchtung, Farbgestaltung, Einrichtungsgegenstände/Mobiliar • Fenster, Türen, Böden, Verglasungen, Wände und Stützen • Haustechnik, Sanitär- technik, Klimatechnik • Brandschutz- und Sicherheitstechnik • Kindgerechte Raumkonzepte/Außenanlagen, Barrierefreiheit	ET: 09/2025 AS: 22.08.2025
Industrie- und Gewerbebauten	Projektbeispiele • Produktions- und Montagehallen • Stahlbau • Metallleichtbau • Logistikbauten • Modulbauweise • Büro- und Verwaltungsbau • Klima-, Belüftungs- und Brandschutztechnik • Türen- und Torsysteme in Industriegebäuden • Gebäudehüllen • Dachlösungen • Industrieböden	ET: 10/2025 AS: 19.09.2025
Innovative Fassadentechnik II	Fassadenplanung • Projektbeispiele aus Neubau und Sanierung • Fassade und Energie • Abdichtungs- und Befestigungstechnik • Fassadenbegrünung • Farben • Beleuchtung • Fassadenwerkstoffe: Glas, Metall, Kunststoff, Sandwichelemente, Holz, Keramik, Mauerwerk, Naturstein und Beton • Klimatisierung, Wärmeschutz, Wärmedämm-Verbundsysteme, Lüftungskonzepte • Tageslichtsysteme, Sonnen- und Blendschutz • fassadenintegrierte Solartechnik • mehrschalige Gebäudehüllen aus Glas • Komponenten zur Wirkungsänderung von Fassadenöffnungen • Nanotechnologie, Nanomaterialien	ET: 10/2025 AS: 19.09.2025

THEMEN- UND TERMINPLAN

THEMA	INDUSTRIETHEMEN PRODUKTE & OBJEKTE	TERMINE
BAUEN DIGITAL – Building Information Modeling	Bedeutung von BIM für den Ingenieurbau • Architektur und Bauunternehmen • Zukunftsperspektiven • BIM in kaufmännischer Hinsicht • BIM und Content • BIM in der Tragwerksplanung • Bedeutung für Baustoff- und Bauteilhersteller • BIM-Strategie des BMVBS • BIM in der Ausbildung • BIM im Controlling	ET: 11/2025 AS: 17.10.2025
Brandschutz	Ganzheitliche Brandschutzkonzepte und Planungshilfen • Brandprüfungen und Brandsimulationen • Brandschutzbeschichtungen • Abschottungen für Kabel, Rohre etc. • Brandschutz in öffentlichen Gebäuden und Industriebauten • Brandschutztüren und -tore • Rauchschürzen • Rauch- und Wärmeabzugsanlagen • Tunnelbrandschutz • Brandschutzverglasungen	ET: 12/2025 AS: 03.11.2025
Hochschulbauten	Projektbeispiele • Neubau, Umbau, Erweiterung, Sanierung • Projektsteuerung bei Hochschulbauten • Bibliotheken, Labor- und Forschungseinrichtungen • Service- und Infrastruktureinrichtungen • Energieeffizientes Bauen • Wärmedämmung • Raumakustik • Beleuchtung • Farbgestaltung • Haus- und Klimatechnik • Brandschutz- und Sicherheitstechnik • Sport- und Freizeiteinrichtungen • Außenanlagen • Container/temporäre Lösungen • Mensen und Studentenwohnheime • barrierefreie Gestaltung	ET: 12/2025 AS: 14.11.2025

ANZEIGENFORMATE UND PREISE

1/1 SEITE



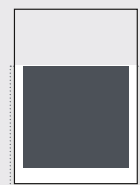
BxH	s/w	2-farbig*	3-farbig*	4-farbig*
S: 181x262 mm	S: € 3.545	€ 4.095	€ 4.645	€ 5.195
A: 210x297 mm	A: € 3.850	€ 4.400	€ 4.950	€ 5.500

Umschlagseite (U2/U3/U4)

nach Absprache

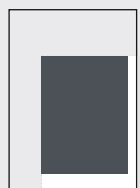
A: 210x297 mm (BxH) 4-farbig*	€ 5.835
-------------------------------	---------

2/3 SEITE



BxH	s/w	2-farbig*	3-farbig*	4-farbig*
S: 181x172 mm	S: € 2.620	€ 3.025	€ 3.430	€ 3.835
A: 210x192 mm	A: € 3.220	€ 3.625	€ 4.030	€ 4.435

JUNIOR PAGE



BxH	s/w	2-farbig*	3-farbig*	4-farbig*
S: 137x190 mm	S: € 2.125	€ 2.485	€ 2.845	€ 3.205
A: 152x210 mm	A: € 2.440	€ 2.800	€ 3.160	€ 3.520

1/2 SEITE



quer(BxH)

S: 181x128 mm	A: 210x148 mm
---------------	---------------



hoch (BxH)

S: 88x262 mm	A: 103x297 mm
--------------	---------------

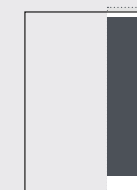
s/w	2-farbig*	3-farbig*	4-farbig*
S: € 2.000	€ 2.290	€ 2.580	€ 2.870
A: € 2.300	€ 2.590	€ 2.880	€ 3.170

1/3 SEITE



quer (BxH)

S: 181x84 mm	A: 210x104 mm
--------------	---------------



hoch (BxH)

S: 57x262 mm	A: 72x297 mm
--------------	--------------

s/w	2-farbig*	3-farbig*	4-farbig*
S: € 1.380	€ 1.590	€ 1.800	€ 2.010
A: € 1.690	€ 1.900	€ 2.110	€ 2.320

1/4 SEITE



quer (BxH)

S: 181x63 mm	A: 210x83 mm
--------------	--------------



hoch (BxH)

S: 88x128 mm	A: 103x148 mm
--------------	---------------

s/w	2-farbig*	3-farbig*	4-farbig*
S: € 1.025	€ 1.210	€ 1.395	€ 1.580
A: € 1.340	€ 1.525	€ 1.710	€ 1.895

1/8 SEITE



quer (BxH)

S: 181x30 mm	A: 210x50 mm
--------------	--------------



hoch (BxH)

S: 88x63 mm	A: 103x83 mm
-------------	--------------

s/w	2-farbig*	3-farbig*	4-farbig*
S: € 555	€ 665	€ 775	€ 885
A: € 870	€ 980	€ 1.090	€ 1.200



S: Satzspiegel



A: Anschnitt

zzgl. 3 mm Beschnitt

* Preise für alle Farben, die aus der Euro-Skala generiert sind. Der Aufpreis für Sonderfarben (HKS, Pantone etc.) in Höhe von € 385 wird dem Farbpreis zugeschlagen. Alle Formate im Anschnitt zzgl. 3 mm Beschnitt zu den Randseiten.

Alle Preise zzgl. gesetzlicher Mehrwertsteuer.

ANZEIGENFORMATE UND PREISE

WEITERE FORMATE

TITELSEITE + -STORY*

Ihr Foto auf der Titelseite (ohne Logo, ohne Slogan) – aufmerksamkeitsstärker kann Ihre Werbung nicht sein. Eine Bildbeschreibung auf der Inhaltsübersichtseite sowie ein max. zweiseitiger redaktioneller Bericht über Ihre Expertise oder Angebote lassen Sie im rechten Licht erscheinen.

€ 5.330

EINHEFTER

2-seitig	€ 3.875	Details auf Anfrage bei Grundaufgabe von 5.000 Exemplaren
4-seitig	€ 5.805	

BEILAGEN bis 25 g	€ 730 pro Tausend	Grundaufgabe 5.000 Exemplare + Veranstaltungen
Maximal-Format 200 x 290 mm		

AUFGEKLEBTE POSTKARTEN inkl. Klebekosten maschinell	€ 450 pro Tausend	Grundaufgabe 5.000 Exemplare + Veranstaltungen
---	-------------------	--

ONLINE

ERNST & SOHN NEWSLETTER

E&S Newsletter-Abonnent:innen, Einzelheftbezieher:innen, Buchkäufer:innen aus der Kernzielgruppe der planenden und beratenden Ingenieur:innen: ca. 3.500 Adressen mit einer Öffnungsrate von ca. 60 %. Der Newsletter erscheint monatlich, meist zum Monatsende (es kann veranstaltungsbezogene Abweichungen geben). Abgabetermin bis zum 12. des Vormonats.

Datenlieferung

Überschrift – max. 50 Zeichen (inkl. Leerzeichen)

Text – max. 500 Zeichen (inkl. Leerzeichen), kein kursiv/versal/bold, 1 Verlinkung

Bildformat – 275 x 220 px 4c jpg, Link auf Landingpage

€ 1.010

EINTRAG IM VERANSTALTUNGSKALENDER

ERNST & SOHN ONLINE

€ 530

Sie wollen mit Inhalten punkten? Die Vermittlung Ihrer Leistungen und Services über eine redaktionelle Darstellung unterstützt Ihr Content Marketing und erreicht Ihr Publikum auf für dieses relevanten und thematisch stimmigen Wegen.

PRINT/ONLINE

EXPERTENINTERVIEW

Komplexe Themen können durch eine sinnvolle Kombination aus direkter und indirekter Fragestellung verständlicher dargestellt werden. Die Befragung durch Expert:innen wirkt vertrauenswürdig und fördert somit auch das Vertrauen in Ihr Produkt/ Projekt.

PRINT

KURZ

LANG

€ 2.520

€ 3.825

ONLINE

€ 2.520

€ 3.825

PRINT + ONLINE

€ 3.215

€ 4.520

ADVERTORIALS*

Aufmacherstory

Ein Highlight-Foto des Projekts oder Produkts zieht die Leser:innen in den Bann – die Aufmacherstory startet mit einem halbseitigen Foto und informiert Ihre Zielgruppe auf weiteren 1,5 Druckseiten über Ihre Angebote.

7.500 ZmL + 3 Abbildungen + 1/2-seitiges MEGA-Bild

€ 3.675

Advertorial

Advertorial 2 Druckseiten (10.000 ZmL + 4 Fotos)

€ 3.505

Advertorial 1 Druckseite (5.000 ZmL + 2 Fotos)

€ 2.060

* Online

ergänzende Onlineverlängerung auf www.bauingenieur24.de, Channel Produkte & Projekte inkl. Social Media Post auf LinkedIn

€ 695

ERNST & SOHN BULLETIN – IHR SUPPLEMENT IM ERNST & SOHN STYLE

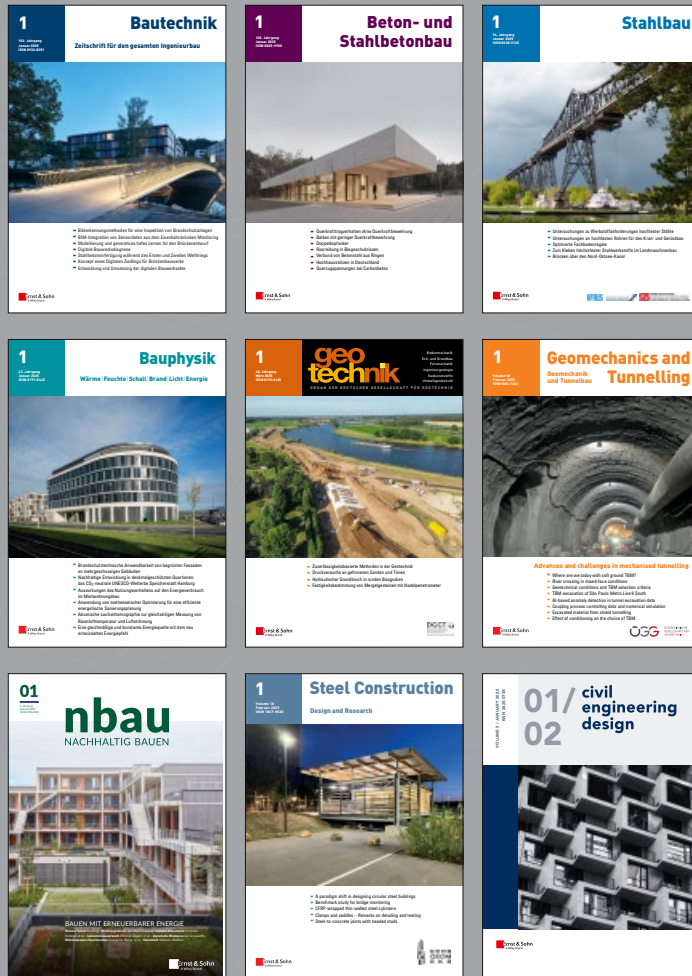
Ein Premiumkanal mit überzeugender Wirkung. Mit Geschichten rund um Ihr Unternehmen, Ihre Produkte und Services machen Sie diese erlebbar. Seriös und verlässlich, mit hochwertigem Erscheinungsbild steht Ihr Bulletin exklusiv für nachhaltige Wissensvermittlung und wertschätzende Kundenbindung.

ab € 10.195

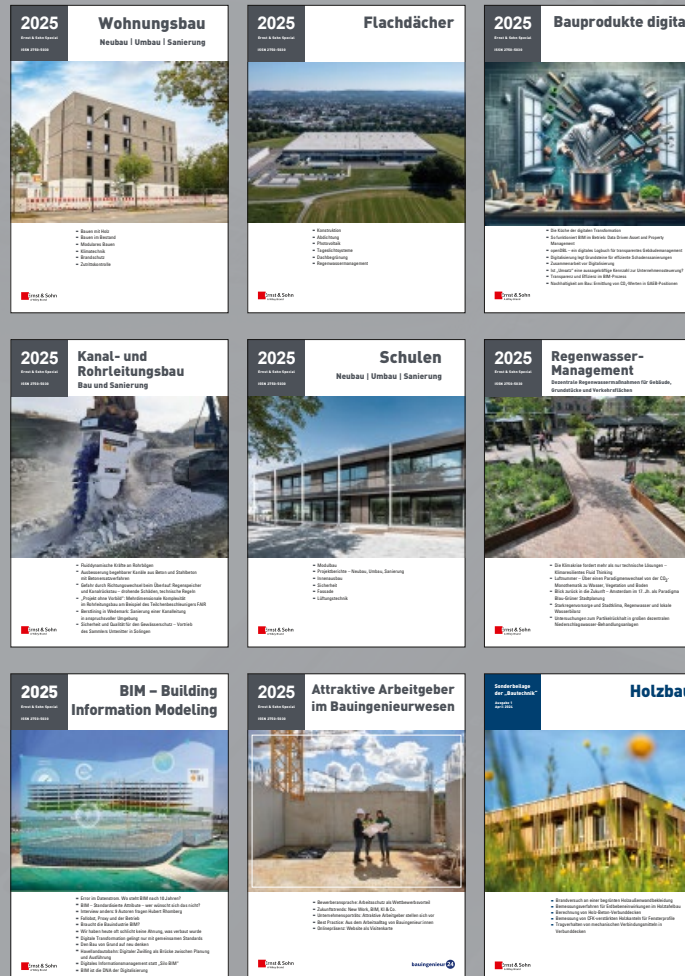
Sonderplatzierungen wie Titel- und Umschlagseiten sind bis 14 Tage vor Anzeigenschluss stornierbar.

DAS PORTFOLIO VON ERNST & SOHN IM ÜBERBLICK

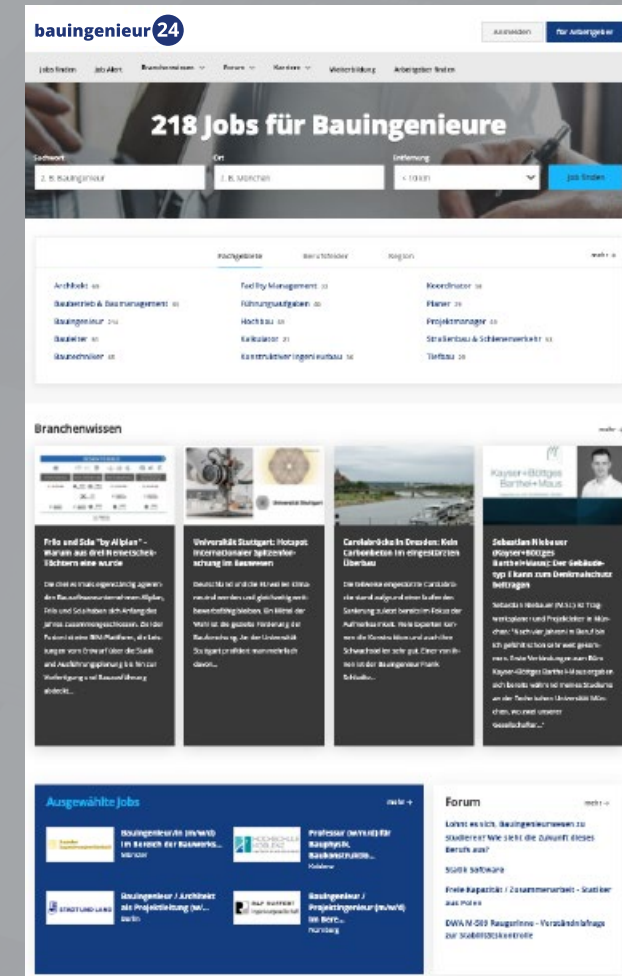
Fachzeitschriften



Themenhefte & Specials



Berufsportal & Online-Stellenmarkt



Kontaktieren Sie uns gerne für eine Beratung über anzeigen@ernst-und-sohn.de

IHR KOMPETENTER MEDIENPARTNER RUND UMS BAUEN!

Ernst & Sohn
A Wiley Brand