

Ernst & Sohn Specials

**Sonderpublikationen zu
speziellen bautechnischen
und objektbezogenen Themen**

Produktinnovationen – Materialien – Baustoffe –
Objektreportagen zu Neubau, Umbau und Sanierung



PRODUKTINNOVATIONEN – MATERIALIEN – BAUSTOFFE – OBJEKTRREPORTAGEN ZU NEUBAU, UMBAU UND SANIERUNG

INHALTSVERZEICHNIS

| | |
|------------------------------------|----|
| ■ Intro | 01 |
| ■ Zahlen. Daten. Fakten | 02 |
| ■ Themen und Termine | 03 |
| ■ Anzeigenformate und Preise | 05 |

Die Ernst & Sohn Specials erscheinen als Sonderpublikationen zu speziellen bautechnischen, objektbezogenen sowie gesellschaftlich relevanten Themen und Bauaufgaben. Informationen zu neuen Richtlinien, Normen und Regelwerken, aktuelle Objektreportagen zu Neubau, Umbau und Sanierung von Bauprojekten sowie die Vorstellung von Produktneuheiten und innovativen Lösungsansätzen unterstreichen die praxisbezogene Ausrichtung dieser Themenspecials.

Seit über 25 Jahren sind die Ernst & Sohn Specials für Bauingenieur:innen, Architekt:innen und Planer:innen eine wichtige Informationsergänzung zu Fachbüchern und Fachzeitschriften. Sie enthalten vielfältige Anregungen für die berufliche Praxis, fungieren als Ratgeber für die Auswahl neuer Produkte, innovativer Technologien, Werkstoffe und Verfahren und geben eine Übersicht über aktuelle Marktentwicklungen im jeweiligen Spezialgebiet.

■ **Content-Marketing** mit langfristiger Werbewirkung: Ihre Werbung in den Ernst & Sohn Specials trifft auf hoch involvierte Zielgruppen, die die hohe Qualität und Relevanz der Inhalte für ihren beruflichen Alltag schätzen. Die hohe Leser-Blatt-Bindung und die damit verbundene Nutzungsintensivität bilden eine effektive Grundlage, Leistungsträger – auch crossmedial – von Ihren Produkten, Lösungen und Firmenleistungen zu überzeugen.

■ **Spezialinteresse und Praxisbezug:** Aktuelle Firmenberichte werden durch praxisorientierte Fachbeiträge ergänzt. Der Magazin-Charakter der Specials bietet einen ansprechenden redaktionellen Rahmen für

eine effiziente Unternehmenskommunikation und die Darstellung Ihrer erfolgreich umgesetzten Produktentwicklungen und Bauprojekte.

■ **Homogene Zielgruppen:** Unsere Leser:innen sind Entscheider:innen und Berater:innen bei der Beschaffung und Vergabe von Produkten und Dienstleistungen, Architekt:innen, Planer:innen, Bauherren-Berater:innen, Produktentscheider:innen und Branchenexpert:innen in Spitzenpositionen.

■ **Sonderverbreitungen** auf relevanten Fachveranstaltungen, Messen und Kongressen steigern die Wahrnehmung Ihrer Firmenleistungen in optimaler Weise.

■ **Print-Auflage: 5.000–7.000** Exemplaren (je nach Thema) mit durchschnittlich je 4 Mitlesern (20.000–28.000 Leser:innen pro Ausgabe).

■ **Online:** Alle Specials stehen zur kostenfreien Lektüre auf www.bauingenieur24.de zur Verfügung (1 Mio. Seitenaufrufe, 500T Besucher:innen/Jahr).

ZAHLEN. DATEN. FAKTEN. ALLES AUF EINEN BLICK

BEZUGSPREISE

inkl. Versandkosten zzgl. MwSt.

Einzelheft (Inland)

€ 25

ZEITSCHRIFTENFORMAT

210 x 297 mm (BxH), DIN A4

SATZSPIEGEL

181 mm breit, 262 mm hoch

DRUCK- UND BINDEVERFAHREN

Offsetdruck, Klebebindung

DRUCKVORLAGEN

Druckfähige PDFs; Graustufenbilder mind. 300 dpi,

Bilder/Texte kombiniert 600–1200 dpi,

Bitmap/Strichabbildungen mind. 1200 dpi.

Sonderfarben möglichst aus ISO-Skalenfarben (CMYK) anlegen. Für Farbanzeigen ist ein Farb-Proof erforderlich.

GRUNDAUFLAGE

5.000–7.000 Exemplare

+ Sonderverbreitungen (variiert nach Themengebiet)

ONLINE-Ausgabe auf www.bauingenieur24.de

VERSANDANSCHRIFT FÜR EINHEFTER, BEILAGEN UND POSTKARTEN

Auf Anfrage. Anlieferung spesenfrei mit Vermerk: „Bestimmt für E & S Sonderheft Thema: ...“

VERLAG

Ernst & Sohn GmbH

Rotherstraße 21, D-10245 Berlin

www.ernst-und-sohn.de

ANZEIGEN

Sigrid Elgner

Tel. 030 47031-254

selgner@wiley.com

RECHNUNGSSTELLER

Wiley-VCH GmbH

ZAHLUNGSBEDINGUNGEN

Innerhalb von 30 Tagen nach Rechnungserhalt rein netto.

Innerhalb von 8 Tagen 2 % Nachlass.

Bei Zahlung vor Erscheinen 3 % Nachlass.

BANKVERBINDUNG

J. P. Morgan AG | 60310 Frankfurt | Germany

BIC CHASDEFX

IBAN DE55501108006161517443

Kontoinhaber Wiley-VCH GmbH

AGB

www.ernst-und-sohn.de/anzeigen-agb

THEMEN UND TERMINE

| THEMA | INDUSTRIETHEMEN PRODUKTE & OBJEKTE | TERMINE |
|------------------------------------|--|---|
| Kanal- und Rohrleitungsbau | Perspektiven und Trends • Instandhaltung und Sanierung der Kanalisation • Säureschutzmethoden und Leckageortung • Rohrvortrieb • EDV für den Leitungsbau • Rohrleitungssysteme • Schachtsanierung • GFK-Rohrsysteme, Verfüllbaustoffe • Maschineneinsatz zur Rohrverlegung, Rohrvortrieb, etc. | ET: 03/2026 AS: 20.02.2026 |
| Schulen und Hochschulbauten | Zukunftsweisende Projekte aus Neubau, Umbau, Erweiterung und Sanierung • Nachhaltigkeit, Energieeffizienz, Klimaneutralität und Kreislaufwirtschaft im Bildungsbau • Flexible Raumkonzepte, hybride Lern- und Lehrformen • Modulares und serielles Bauen, temporäre Lösungen • Bauphysikalische und technische Anforderungen: Akustik, Beleuchtung, Belüftung, Sanitärtechnik, Brandschutz, Sicherheit • Gesunde Materialien und Innenraumqualität: Holzbau, Oberflächen, Farben, Mobiliar, Gebäudetechnik/TGA, Digitalisierung, Smart Building und Monitoring • Sanierung und Transformation denkmalgeschützter Schul- und Hochschulgebäude • Mensen, Cafeterien, Sport- und Freizeitbereiche, Außenräume • Lernlandschaften, Selbstlernzentren, Maker Spaces, Forschungs- und Laborgebäude • Inklusive und barrierefreie Gestaltung für vielfältige Nutzergruppen • (Temporäre) Wohnlösungen für Studierende | ET: 03/2026 AS: 24.02.2026 |
| Schneller Bauen | Schnellbaumethoden • Modulares Bauen • Containerbauweise • Digitale Lösungen für schnelles Bauen, BIM, 3D-Druck • Automatisierung, Drohnen, Roboter, autonome Baumaschinen • Fertigteile, Bausätze, Vorfertigung und Einsatzgebiete • Fertighäuser/Wohnungsbau • Infrastrukturbau • Leichtbauweise • TGA-Module • Materialien/Werkstoffe für schnelles Bauen • Nachhaltigkeit | ET: 03/2026 AS: 24.02.2026 |
| Flachdächer | Projektbeispiele • Planung, Ausführung, Sanierung • Normen und Regelwerke • Abdichtungssysteme • Leckageortung • Dachnutzungsmöglichkeiten • Dachbegrünung • Entwässerung • Solar- und Photovoltaikanlagen • Nachhaltigkeit | ET: 04/2026 AS: 05.03.2026 |
| Regenwasser-Management | Entwässerung ober- und unterirdisch • Retentionsdächer und Dachbegrünung • Instandhaltung • Sanierung • Neubau und Wiederaufbau von Regenwasser-Management Systemen • Gebäude-, Grundstück- und Verkehrswegeentwässerung • Rigolen zum Speichern • Versickern und Rückhalten • Regen-, Grau- und Schmutzwasser-Recycling • Speicher und Zisternen aus Beton, Stahl und Kunststoff • Oberwasser- und Hochwasserschutz • Frühwarnsysteme für Extremwetterereignisse • Gewässerschutz • Umweltsysteme • Rückstau-Prävention • Regenüberlaufbecken • Versickerungs-, Rückhalte- und Schutzsysteme für Überflutungen u. v. m. | ET: 04/2026 AS: 27.03.2026 |
| Brandschutz | Ganzheitliche Brandschutzkonzepte und Planungshilfen • Brandprüfungen und Brandsimulationen • Brandschutzbeschichtungen • Abschottungen für Kabel, Rohre etc. • Brandschutz in öffentlichen Gebäuden und Industriebauten • Brandschutztüren und -tore • Rauchschürzen • Rauch- und Wärmeabzugsanlagen • Tunnelbrandschutz • Brandschutzverglasungen | ET: 05/2026 AS: 24.04.2026 |
| Wohnungsbau | Projektbeispiele • Neubau, Umbau, Erweiterung, Sanierung des Wohnungsbestandes • Baustoffe und Materialeinsatz (Naturstein, Porenbeton, Beton, Kalksandstein, Holz, Metall, Ziegel) • Fertigteile (Beton, Holz, Verbund) • Wandelemente, Deckensysteme • Fassaden, Fenster, Balkone • Nachhaltigkeit/Energieeffizientes Bauen, Green Building, Wärmedämmung • Innenausbau (Trockenbau, Innendämmung, Bodenbeläge, Farben, Innentüren) • Produkte für barrierefreies Bauen und altersgerechtes Wohnen (Aufzüge, Treppen etc.) • Baubiologie/Wohngesundheit (Ökobilanzen von Baustoffen, Energiesparkonzepte, Holzschutz und Holzschädlinge, Strahlung und Elektroinstallation, Schadstoffe in Baustoffen und in der Luft, baulicher Radonschutz, Messtechnik) • Dämmstoffe • Befestigungstechnik • Container/Temporäre Wohnlösungen • Intelligente Gebäudetechnik/Smart Home | ET: 06/2026 AS: 25.05.2026 |

THEMEN UND TERMINE

| THEMA | INDUSTRIETHEMEN PRODUKTE & OBJEKTE | TERMINE |
|--|--|---|
| Bauten des Gesundheitswesens | Anforderungen an Neubau, Umbau, Umnutzung, Erweiterung und Sanierung von Krankenhausbauten und Pflegeeinrichtungen • Krankenhäuser, Kliniken, Reha- und Kurkliniken, medizinische Versorgungszentren, Ärztehäuser und Ambulanzen, Seniorenheime, Betreutes Wohnen, Pflegeheime und Hospize, Gebäude für Forschung, Wissenschaft und Technologie • Pflegeheime und Kliniken in Modulbauweise • Brandschutzplanung und -ausführung • Labore, Reinräume, OPs • Technische Ausstattung und Böden • Projektbeispiele und eingesetzte Bauprodukte • Nachhaltigkeit und Energieeffizienz | ET: 09/2026 AS: 21.08.2026 |
| Kindertagesstätten | Projektbeispiele • Neubau, Umbau, Erweiterung und Sanierung • Nachhaltigkeit/Energieeffizientes Bauen, Wärmedämmung • Fassadenlösungen • Modulares Bauen • Temporäre Lösungen und mobile Raumsysteme/Container • Bauen mit Holz • Innenausbau: Raumakustik, Beleuchtung, Farbgestaltung, Einrichtungsgegenstände/Möbiliar • Fenster, Türen, Böden, Verglasungen, Wände und Stützen • Haustechnik, Sanitärtechnik, Klimatechnik • Brandschutz- und Sicherheitstechnik • Kindgerechte Raumkonzepte/Außenanlagen, Barrierefreiheit | ET: 09/2026 AS: 21.08.2026 |
| Industrie- und Gewerbebauten | Projektbeispiele • Produktions- und Montagehallen • Stahlbau • Metallleichtbau • Logistikbauten • Modulbauweise • Büro- und Verwaltungsbau • Klima-, Belüftungs- und Brandschutztechnik • Türen- und Torsysteme in Industriegebäuden • Gebäudehüllen • Dachlösungen • Industrieböden • Nachhaltigkeit • Digitalisierung | ET: 10/2026 AS: 21.09.2026 |
| Innovative Fassadentechnik | Fassadenplanung • Projektbeispiele aus Neubau und Sanierung • Fassade & Energie, Nachhaltigkeit/Energieeffizienz • Abdichtungs- und Befestigungstechnik • Fassadenbegrünung • Farben • Beleuchtung • Fassadenwerkstoffe: Glas, Metall, Kunststoff, Sandwichelemente, Holz, Keramik, Mauerwerk, Naturstein und Beton • Klimatisierung, Wärmeschutz, Wärmedämm-Verbundsysteme, Lüftungskonzepte • Tageslichtsysteme, Sonnen- und Blendschutz • Fassadenintegrierte Solartechnik • Mehrschalige Gebäudehüllen aus Glas • Komponenten zur Wirkungsänderung von Fassadenöffnungen • Nanotechnologie, Nanomaterialien • Textile Fassaden | ET: 10/2026 AS: 21.09.2026 |
| BAUEN DIGITAL – Building Information Modeling | Bedeutung von BIM für den Ingenieurbau • Architektur und Bauunternehmen • Zukunftsperspektiven • BIM in kaufmännischer Hinsicht • BIM und Content • BIM in der Tragwerksplanung • Bedeutung für Baustoff- und Bauteilhersteller • BIM-Strategie des BMVBS • BIM in der Ausbildung • BIM im Controlling | ET: 11/2026 AS: 16.10.2026 |

ANZEIGENFORMATE UND PREISE

1/1 SEITE



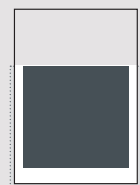
| BxH | s/w | 2-farbig* | 3-farbig* | 4-farbig* |
|---------------|------------|-----------|-----------|-----------|
| S: 181x262 mm | S: € 3.650 | € 4.200 | € 4.750 | € 5.300 |
| A: 210x297 mm | A: € 3.965 | € 4.515 | € 5.065 | € 5.615 |

Umschlagseite (U2/U3/U4)

nach Absprache

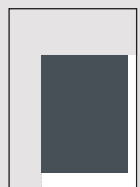
A: 210x297 mm (BxH) 4-farbig* € 6.010

2/3 SEITE



| BxH | s/w | 2-farbig* | 3-farbig* | 4-farbig* |
|---------------|------------|-----------|-----------|-----------|
| S: 181x172 mm | S: € 2.700 | € 3.105 | € 3.510 | € 3.915 |
| A: 210x192 mm | A: € 3.315 | € 3.720 | € 4.125 | € 4.530 |

JUNIOR PAGE



| BxH | s/w | 2-farbig* | 3-farbig* | 4-farbig* |
|---------------|------------|-----------|-----------|-----------|
| S: 137x190 mm | S: € 2.190 | € 2.550 | € 2.910 | € 3.270 |
| A: 152x210 mm | A: € 2.515 | € 2.875 | € 3.235 | € 3.595 |

1/2 SEITE



quer (BxH)

S: 181x128 mm

A: 210x148 mm



hoch (BxH)

S: 88x262 mm

A: 103x297 mm

| s/w | 2-farbig* | 3-farbig* | 4-farbig* |
|------------|-----------|-----------|-----------|
| S: € 2.060 | € 2.350 | € 2.640 | € 2.930 |
| A: € 2.370 | € 2.660 | € 2.950 | € 3.240 |

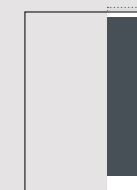
1/3 SEITE



quer (BxH)

S: 181x84 mm

A: 210x104 mm



hoch (BxH)

S: 57x262 mm

A: 72x297 mm

| s/w | 2-farbig* | 3-farbig* | 4-farbig* |
|------------|-----------|-----------|-----------|
| S: € 1.420 | € 1.630 | € 1.840 | € 2.050 |
| A: € 1.740 | € 1.950 | € 2.160 | € 2.370 |

1/4 SEITE



quer (BxH)

S: 181x63 mm

A: 210x83 mm



hoch (BxH)

S: 88x128 mm

A: 103x148 mm

| s/w | 2-farbig* | 3-farbig* | 4-farbig* |
|------------|-----------|-----------|-----------|
| S: € 1.055 | € 1.240 | € 1.425 | € 1.610 |
| A: € 1.380 | € 1.565 | € 1.750 | € 1.935 |

1/8 SEITE



quer (BxH)

S: 181x30 mm

A: 210x50 mm



hoch (BxH)

S: 88x63 mm

A: 103x83 mm

| s/w | 2-farbig* | 3-farbig* | 4-farbig* |
|----------|-----------|-----------|-----------|
| S: € 570 | € 680 | € 790 | € 900 |
| A: € 895 | € 1.005 | € 1.115 | € 1.225 |



S: Satzspiegel



A: Anschnitt

zzgl. 3 mm Beschnitt

* Preise für alle Farben, die aus der Euro-Skala generiert sind. Der Aufpreis für Sonderfarben (HKS, Pantone etc.) in Höhe von € 385 wird dem Farbpreis zugeschlagen. Alle Formate im Anschnitt zzgl. 3 mm Beschnitt zu den Randseiten.

Alle Preise zzgl. gesetzlicher Mehrwertsteuer.

ANZEIGENFORMATE UND PREISE

CONTENTBASIERTE WERBEFORMEN
PRINT/ONLINE

TITELSEITE + -STORY

Ihr Foto auf der Titelseite (ohne Logo, ohne Slogan) – aufmerksamkeitsstärker kann Ihre Werbung nicht sein. Eine Bildbeschreibung auf der Inhaltsübersichtsseite sowie ein max. zweiseitiger redaktioneller Bericht über Ihre Expertise oder Angebote lassen Sie im rechten Licht erscheinen. Titelcover und Inhaltsübersicht fließen auf der Ernst & Sohn Homepage in die aktuellen Nachrichten mit ein. Die Titelstory erscheint zusätzlich online auf bauingenieur24 und ein wirksamer Social Media Post auf LinkedIn setzt Ihren Beitrag noch einmal so richtig in Szene.

€ 6.290

2025
Ernst & Sohn Special
Innovative
Fassadentechnik
März 2025, 100 S.



- Fassadentechnik Das
- Fassadentechnik Das
- Fassadentechnik Das
- Fassadentechnik Das
- Fassadentechnik Das
- Fassadentechnik Das

„Aster“ in London: Green Building für nachhaltiges Leben und Arbeiten



Das Aster-Bauwerk ist ein Beispiel für nachhaltiges Bauen und Leben. Es ist ein 10-stöckiges Gebäude, das aus Holz und Glas besteht. Die Fassade ist mit einer dichten Schicht aus Holz verkleidet, die das Gebäude vor Witterungseinflüssen schützt. Die Fassade ist auch mit einer dichten Schicht aus Glas verkleidet, die das Gebäude vor Witterungseinflüssen schützt. Die Fassade ist auch mit einer dichten Schicht aus Glas verkleidet, die das Gebäude vor Witterungseinflüssen schützt.

Neu: „Aster“ in London: Green Building für nachhaltiges Leben und Arbeiten



Das Aster-Bauwerk ist ein Beispiel für nachhaltiges Bauen und Leben. Es ist ein 10-stöckiges Gebäude, das aus Holz und Glas besteht. Die Fassade ist mit einer dichten Schicht aus Holz verkleidet, die das Gebäude vor Witterungseinflüssen schützt. Die Fassade ist auch mit einer dichten Schicht aus Glas verkleidet, die das Gebäude vor Witterungseinflüssen schützt. Die Fassade ist auch mit einer dichten Schicht aus Glas verkleidet, die das Gebäude vor Witterungseinflüssen schützt.

Neu: „Aster“ in London: Green Building für nachhaltiges Leben und Arbeiten



Das Aster-Bauwerk ist ein Beispiel für nachhaltiges Bauen und Leben. Es ist ein 10-stöckiges Gebäude, das aus Holz und Glas besteht. Die Fassade ist mit einer dichten Schicht aus Holz verkleidet, die das Gebäude vor Witterungseinflüssen schützt. Die Fassade ist auch mit einer dichten Schicht aus Glas verkleidet, die das Gebäude vor Witterungseinflüssen schützt. Die Fassade ist auch mit einer dichten Schicht aus Glas verkleidet, die das Gebäude vor Witterungseinflüssen schützt.

AUFMACHERSTORY*

Ein Highlight-Foto des Projekts oder Produkts zieht die Leser:innen in den Bann – Die Aufmacherstory startet mit einem halbseitigen Foto und informiert Ihre Zielgruppe auf weiteren 1,5 Druckseiten über Ihre Angebote. Onlineverlängerung zusätzlich buchbar.

7.500 ZmL + 3 Abbildungen +
1/2-seitiges MEGA-Bild

€ 3.860

Kita und Hort in Heidefeldweizen



Das Projekt „Kita und Hort in Heidefeldweizen“ ist ein Beispiel für nachhaltiges Bauen und Leben. Es ist ein 10-stöckiges Gebäude, das aus Holz und Glas besteht. Die Fassade ist mit einer dichten Schicht aus Holz verkleidet, die das Gebäude vor Witterungseinflüssen schützt. Die Fassade ist auch mit einer dichten Schicht aus Glas verkleidet, die das Gebäude vor Witterungseinflüssen schützt. Die Fassade ist auch mit einer dichten Schicht aus Glas verkleidet, die das Gebäude vor Witterungseinflüssen schützt.

Kita und Hort in Heidefeldweizen



Das Projekt „Kita und Hort in Heidefeldweizen“ ist ein Beispiel für nachhaltiges Bauen und Leben. Es ist ein 10-stöckiges Gebäude, das aus Holz und Glas besteht. Die Fassade ist mit einer dichten Schicht aus Holz verkleidet, die das Gebäude vor Witterungseinflüssen schützt. Die Fassade ist auch mit einer dichten Schicht aus Glas verkleidet, die das Gebäude vor Witterungseinflüssen schützt. Die Fassade ist auch mit einer dichten Schicht aus Glas verkleidet, die das Gebäude vor Witterungseinflüssen schützt.

EXPERTENINTERVIEW

Komplexe Themen können durch eine sinnvolle Kombination aus direkter und indirekter Fragestellung verständlicher dargestellt werden. Die Befragung durch Expert:innen wirkt vertrauenswürdig und fördert somit auch das Vertrauen in Ihr Produkt/Projekt.

| | KURZ | LANG |
|----------------|---------|---------|
| PRINT | € 2.645 | € 4.015 |
| ONLINE | € 2.645 | € 4.015 |
| PRINT + ONLINE | € 3.340 | € 4.710 |



ADVERTORIALS*

Advertorial

Advertorial 2 Druckseiten (10.000 ZmL + 4 Fotos)

€ 3.680

Advertorial 1 Druckseite (5.000 ZmL + 2 Fotos)

€ 2.165

* Online

ergänzende Onlineverlängerung auf www.bauingenieur24.de,
Channel Produkte & Projekte inkl. Social Media Post auf LinkedIn

€ 695

STELLENMARKT WERBEFORMEN

STELLENMARKT

Karriere im Bauingenieurwesen

€ 3,50 je mm in s/w
€ 200 Farbzuschlag

selgner@wiley.com
Tel. 030 47031-254

ARBEITGEBERPROFIL ODER FIRMENINTERVIEW

(print + online)

Präsentieren Sie Ihr Unternehmen in einem hochwertigen, branchenspezifischen Umfeld – individuell, authentisch und professionell. Stärken Sie Ihre Marke als moderner, fairer und zukunftsfähiger Arbeitgeber und zeigen Sie in diesem aufmerksamkeitsstarken Porträt oder Interview, wer Sie sind und was Sie suchen.

ab € 3.400

Infrastruktur und Zukunft gestalten



Das Projekt „Infrastruktur und Zukunft gestalten“ ist ein Beispiel für nachhaltiges Bauen und Leben. Es ist ein 10-stöckiges Gebäude, das aus Holz und Glas besteht. Die Fassade ist mit einer dichten Schicht aus Holz verkleidet, die das Gebäude vor Witterungseinflüssen schützt. Die Fassade ist auch mit einer dichten Schicht aus Glas verkleidet, die das Gebäude vor Witterungseinflüssen schützt. Die Fassade ist auch mit einer dichten Schicht aus Glas verkleidet, die das Gebäude vor Witterungseinflüssen schützt.

Unternehmen vorstellen



Das Projekt „Unternehmen vorstellen“ ist ein Beispiel für nachhaltiges Bauen und Leben. Es ist ein 10-stöckiges Gebäude, das aus Holz und Glas besteht. Die Fassade ist mit einer dichten Schicht aus Holz verkleidet, die das Gebäude vor Witterungseinflüssen schützt. Die Fassade ist auch mit einer dichten Schicht aus Glas verkleidet, die das Gebäude vor Witterungseinflüssen schützt. Die Fassade ist auch mit einer dichten Schicht aus Glas verkleidet, die das Gebäude vor Witterungseinflüssen schützt.

ANZEIGENFORMATE UND PREISE

WEITERE FORMATE

EINHEFTER

| | | |
|----------|---------|--------------------------------------|
| 2-seitig | € 3.990 | Details auf Anfrage bei Grundaufgabe |
| 4-seitig | € 5.980 | von 3.000 Exemplaren |

| | | |
|---|-------------------|---|
| BEILAGEN bis 25 g Maximal-Format 200 x 290 mm | € 750 pro Tausend | Grundaufgabe 3.000 Exemplare + Veranstaltungen |
|---|-------------------|---|

| | | |
|---|-------------------|---|
| AUFGEKLEBTE POSTKARTEN inkl. Klebekosten maschinell | € 465 pro Tausend | Grundaufgabe 3.000 Exemplare + Veranstaltungen |
|---|-------------------|---|

ERNST & SOHN BULLETIN – IHR SUPPLEMENT IM ERNST & SOHN STYLE

Ein Premiumkanal mit überzeugender Wirkung. Mit Geschichten rund um Ihr Unternehmen, Ihre Produkte und Services machen Sie diese erlebbar. Seriös und verlässlich, mit hochwertigem Erscheinungsbild steht Ihr Bulletin exklusiv für nachhaltige Wissensvermittlung und wertschätzende Kundenbindung.

ab € 10.500

ONLINE WERBEFORMEN

WILEY ONLINE LIBRARY

Die Wiley Online Library ist eine der weltweit führenden Wissensdatenbanken mit über 7 Millionen Artikeln. Hier recherchieren täglich Ingenieure, Architekten und Fachplaner zu allen Wissensgebieten.

E-PDF Anzeigen vor allen Artikeldownloads (1/1 Seite Anzeigenwerbung als Bild)

mtl. € 2.000

- Exklusive Platzierung (keine weiteren Anzeigenplätze im Artikel verfügbar)
- Hohe Sichtbarkeit dank prominenter Platzierung und relevantem Umfeld
- Inklusive Verlinkung zu Ihrer Landingpage für qualifizierte Leads
- XXL-Format: 960 x 1265 Pixel + 300 x 250 Pixel für die mobiloptimierte Ausstrahlung
- Hohe ClickThroughRates (über 2 %)

Leaderboard (ca. 12.000 Views)

Specifications: 728 x 90 Max file size: 150 KB*1x1 pixel border for creative with white or light background

mtl. € 650

MPU-Banner (ca. 12.000 Views)

Specification: 300 x 250 Max file size: 150 KB*1x1 pixel border for creative with white or light background

mtl. € 650

ERNST & SOHN NEWSLETTER

E&S Newsletter-Abonnent:innen, Einzelheftbezieher:innen, Buchkäufer:innen aus der Kernzielgruppe der planenden und beratenden Ingenieur:innen – ca. 3.500 Adressen mit einer Öffnungsrate von ca. 60 %. Der Newsletter erscheint monatlich, meist zum Monatsende (es kann veranstaltungsbezogene Abweichungen geben). Abgabetermin bis zum 12. des Vormonats.



Datenlieferung

Überschrift – max. 50 Zeichen (inkl. Leerzeichen)

Text – max. 500 Zeichen (inkl. Leerzeichen), kein kursiv/versal/bold,
1 Verlinkung

Bildformat – 275 x 220 px 4c jpg, Link auf Landingpage

€ 1.040

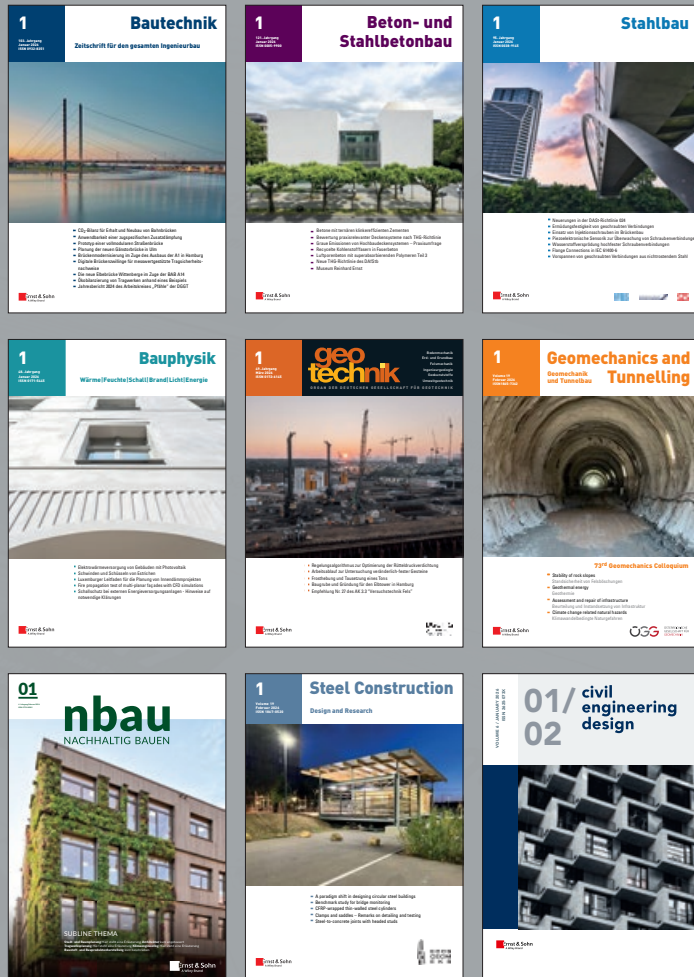
EINTRAG IM VERANSTALTUNGSKALENDER

ERNST & SOHN ONLINE

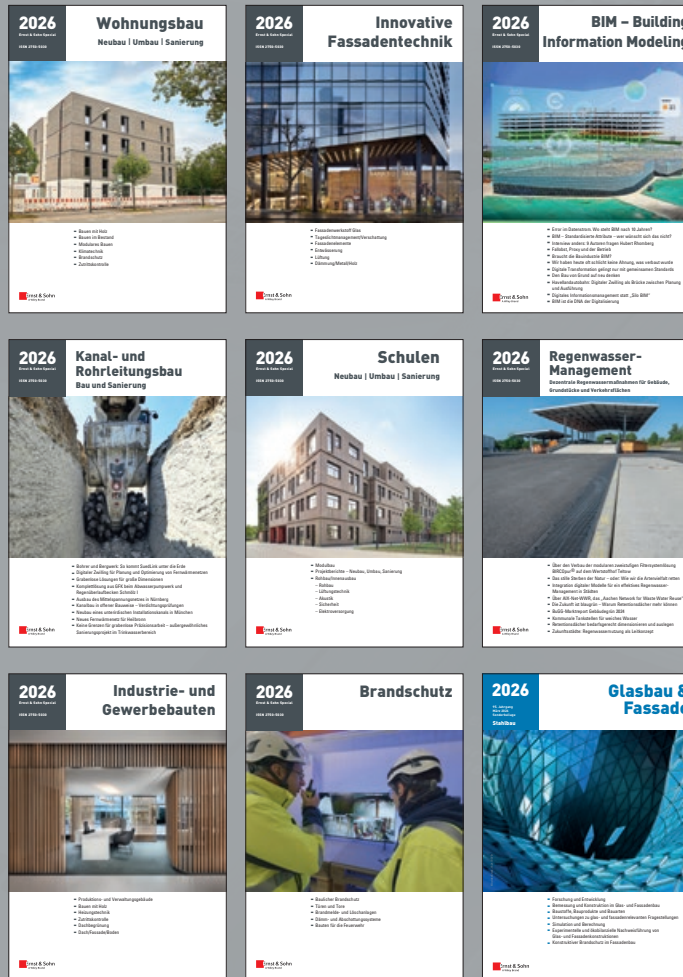
€ 545

DAS PORTFOLIO VON ERNST & SOHN IM ÜBERBLICK

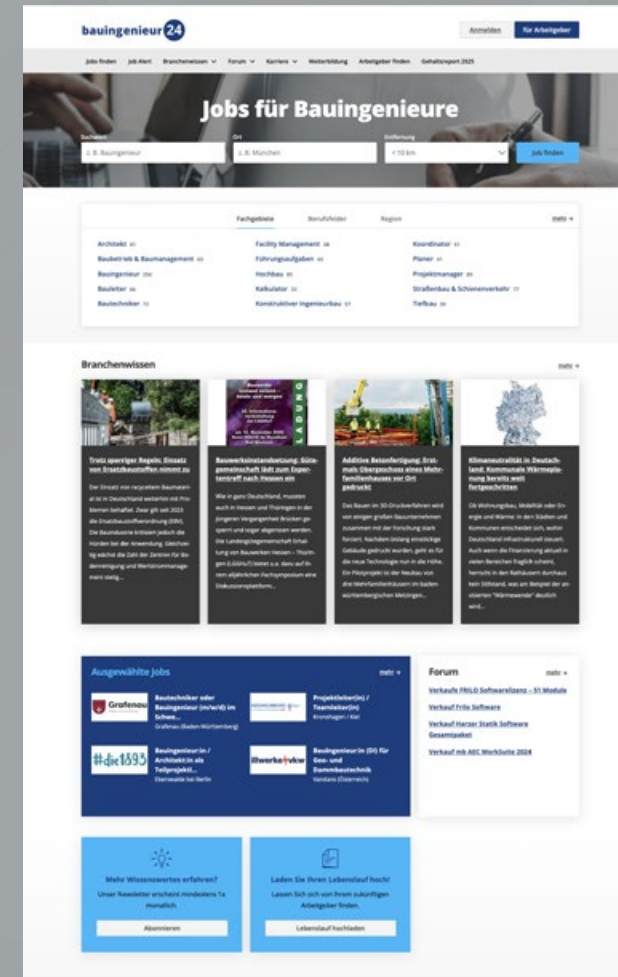
Fachzeitschriften



Themenhefte & Specials



Berufsportal & Online-Stellenmarkt



Kontaktieren Sie uns gerne für eine Beratung: anzeigen@ernst-und-sohn.de

IHR KOMPETENTER MEDIENPARTNER RUND UMS BAUEN!

Ernst & Sohn
A Wiley Brand