

BAUWESEN

KOMMENTAR



Bundesvereinigung
der Prüfsingenieure
für Bautechnik e. V.



VERBAND BERATENDER
INGENIEURE



F. Fingerloos, J. Hegger, K. Zilch

EUROCODE 2 für Deutschland

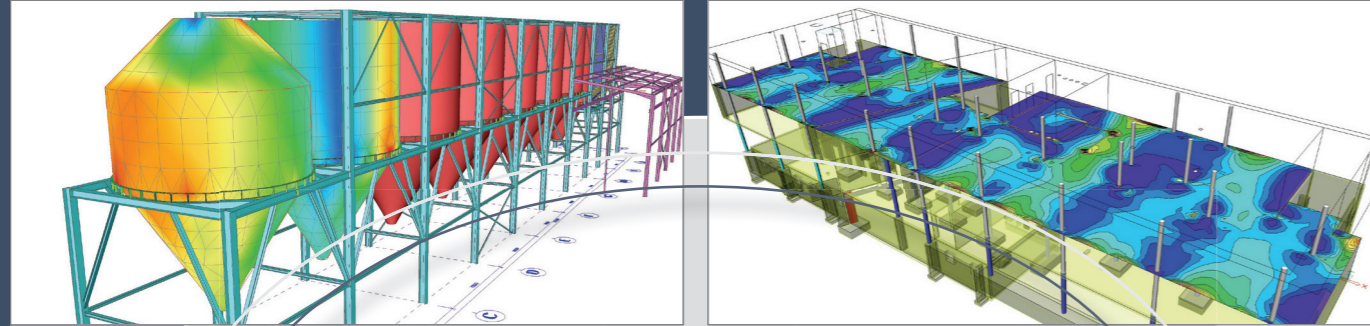
DIN EN 1992-1-1 Bemessung und
Konstruktion von Stahlbeton- und
Spannbetontragwerken
Teil 1-1: Allgemeine Bemessungs-
regeln und Regeln für den Hochbau
mit Nationalem Anhang

Kommentierte Fassung



Beuth

Mit Scia Engineer für die Eurocodes bereit sein



Mit **Scia Engineer**
und den **Eurocodes**
grenzenlos arbeiten



Eurocode-Normen

- Schnee- und Windlasten nach DIN EN 1991-1-3 und 4
- Bemessung von Stahlbeton- und Spannbetontragwerken DIN EN 1992-1-1
- Bemessung von Stahlbauten DIN EN 1993-1-1
- Tragwerksbemessung für den Brandfall DIN EN 1993-1-2
- Kaltgeformte dünnwandige Bleche DIN EN 1993-1-3
- Querschnitte der Klasse 4 DIN EN 1993-1-5
- Bemessung von Anschlüssen mit Berücksichtigung der effektiven Steifigkeit DIN EN 1993-1-8
- Lochstegträger (ArcelorMittal)
- Bemessung von Verbundtragwerken aus Stahl und Beton DIN EN 1994-1-1
- Bemessung von Fundamenten DIN EN 1997-1
- Auslegung von Bauwerken gegen Erdbeben (Antwortspektrum-Analyse) DIN EN 1998-1
- Bemessung von Aluminiumtragwerken DIN EN 1999-1-1



Kontaktieren Sie uns für mehr Informationen oder ein Angebot!

Scia Software GmbH
Emil-Figge-Straße 76-80, D-44227 Dortmund, Tel.: (+49) 0231/9742-586, Email: info@scia.de

Scia Datenservice Ges.m.b.H
Dresdnerstrasse 68/2/6/9, A-1200 Wien, Tel.: (+43) 01 7433232-11, Email: info@scia.at

www.scia-online.com



Alle Originalnormen via Internet:

www.eurocode-online.de

Online-Dienst von Beuth

Die Normenpakete im Überblick:

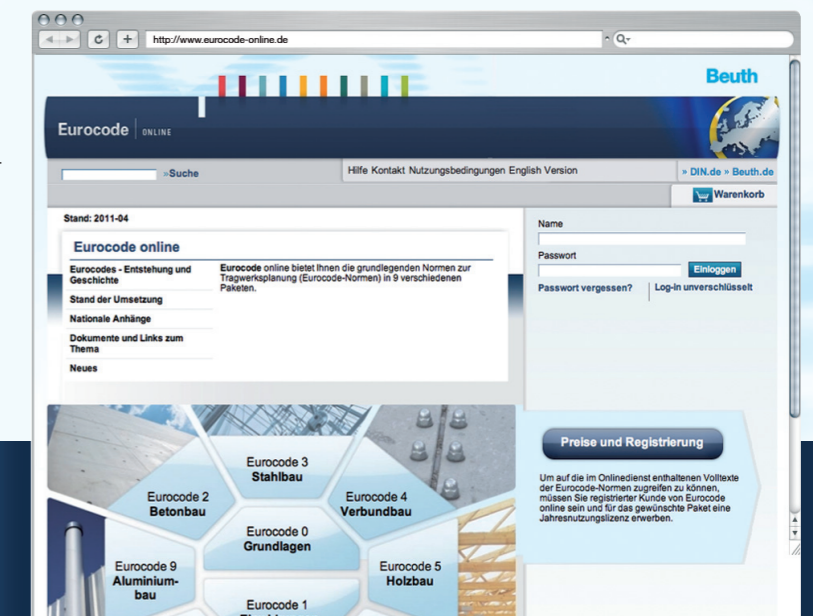
- Eurocode 0: Grundlagen
- Eurocode 1: Einwirkungen
- Eurocode 2: Betonbau
- Eurocode 3: Stahlbau
- Eurocode 4: Verbundbau
- Eurocode 5: Holzbau
- Eurocode 6: Mauerwerksbau
- Eurocode 7: Grundbau
- Eurocode 8: Erdbeben
- Eurocode 9: Aluminiumbau

Außerdem erhalten Sie aktuell die wichtigsten Informationen zu folgenden Themen:

- // Eurocodes – Entstehung und Geschichte
- // Stand der Umsetzung
- // Nationale Anhänge
- // Tagungen und Seminare
- // Zukünftige Entwicklung
- // Dokumente und Links zu den Eurocodes

Eurocode online bietet Ihnen alle Informationen zum Stand der Umsetzung der europäischen Regelungen und vor allem auch alle bisher vorliegenden Normen zur Tragwerksplanung (Eurocode-Normen) in 9 verschiedenen Paketen.

Kostengünstig, aktuell und komfortabel.



Fragen Sie uns unter:

Telefon +49 30 2601-2668
Telefax +49 30 2601-1268
mediaservice@beuth.de

Alle Informationen und aktuellen Preise sowie Direkt-Anmeldung hier:

www.eurocode-online.de

