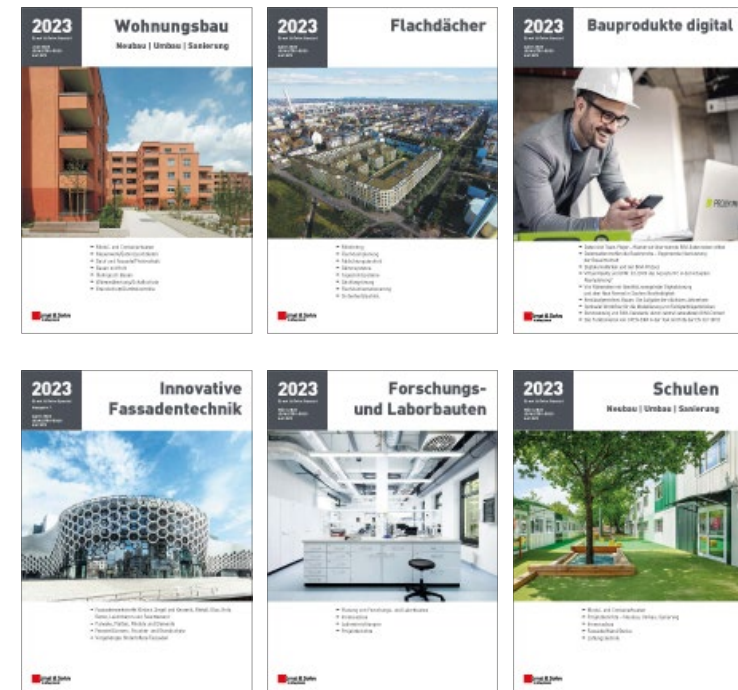


Ernst & Sohn Specials

Specials zu speziellen
bautechnischen und
objektbezogenen Themen

Produktinnovationen – Materialien – Baustoffe –
Objektreportagen zu Neubau, Umbau und Sanierung



PRODUKTINNOVATIONEN – MATERIALIEN – BAUSTOFFE – OBJEKTRPORTAGEN ZU NEUBAU, UMBAU UND SANIERUNG

INHALTSVERZEICHNIS

■ Intro	01
■ Zahlen. Daten. Fakten	02
■ Themen- und Terminplan	03
■ Anzeigenformate und Preise	06

Die Ernst & Sohn Specials erscheinen als Sonderpublikationen zu speziellen bautechnischen, objektbezogenen sowie gesellschaftlich relevanten Themen und Bauaufgaben. Informationen zu neuen Richtlinien, Normen und Regelwerken, aktuelle Objektreportagen zu Neubau, Umbau und Sanierung von Bauprojekten sowie die Vorstellung von Produktneuheiten und innovativen Lösungsansätzen unterstreichen die praxisbezogene Ausrichtung dieser Themenspecials.

Seit über 20 Jahren sind die Ernst & Sohn Specials für Bauingenieur:innen, Architekt:innen und Planer:innen eine wichtige Informationsergänzung zu Fachbüchern und Fachzeitschriften. Sie enthalten vielfältige Anregungen für die berufliche Praxis, fungieren als Ratgeber für die Auswahl neuer Produkte, innovativer Technologien, Werkstoffe und Verfahren und geben eine Übersicht über aktuelle Marktentwicklungen im jeweiligen Spezialgebiet.

- **Content-Marketing** mit langfristiger Werbewirkung: Ihre Werbung in den Ernst & Sohn Sonderheften trifft auf hoch involvierte Zielgruppen, die die hohe Qualität und Relevanz der Inhalte für ihren beruflichen Alltag schätzen. Die hohe Leser-Blatt-Bindung und die damit verbundene Nutzungsintensivität bilden eine effektive Grundlage, Leistungsträger – auch cross-medial – von Ihren Produkten, Lösungen und Firmenleistungen zu überzeugen.
- **Spezialinteresse und Praxisbezug:** Aktuelle Firmenberichte werden durch praxisorientierte Fachbeiträge ergänzt. Der Magazin-Charakter der Sonderhefte bietet einen ansprechenden redaktionellen

Rahmen für eine effiziente Unternehmenskommunikation und die Darstellung Ihrer erfolgreich umgesetzten Produktentwicklungen und Bauprojekte.

- **Homogene Zielgruppen:** Unsere Leser sind Entscheider:innen und Berater:innen bei der Beschaffung und Vergabe von Produkten und Dienstleistungen, Architekt:innen, Planer:innen, Bauherren-Berater:innen, Produktentscheider:innen und Branchenexpert:innen in Spitzenpositionen.
- **Sonderverbreitungen** auf relevanten Fachveranstaltungen, Messen und Kongressen steigern die Wahrnehmung Ihrer Firmenleistungen in optimaler Weise.

- **Crossmedial:** Print-Auflage von **5.000–7.000** Exemplaren (je nach Thema) mit durchschnittlich je 4 Mitlesern (20.000 Leser:innen pro Ausgabe). Zusätzlich stehen alle Sonderhefte zur kostenlosen Lektüre online zur Verfügung.

ZAHLEN. DATEN. FAKTEN. ALLES AUF EINEN BLICK

BEZUGSPREISE

inkl. Versandkosten zzgl. MwSt.

Einzelheft (Inland)

€ 25

ZEITSCHRIFTENFORMAT

210 x 297 mm (BxH), DIN A4

SATZSPIEGEL

181 mm breit, 262 mm hoch

DRUCK- UND BINDEVERFAHREN

Offsetdruck, Klebebindung

DRUCKVORLAGEN

Druckfähige PDFs; Graustufenbilder mind. 300 dpi,
Bilder/Texte kombiniert 600–1200 dpi,
Bitmap/Strichabbildungen mind. 1200 dpi.

Sonderfarben möglichst aus ISO-Skalenfarben (CMYK)
anlegen. Für Farbanzeigen ist ein Farb-Proof
erforderlich.

GRUNDAUFLAGE

5.000–7.000 Exemplare
+ Sonderverbreitungen (variiert nach Themengebiet)

VERSANDANSCHRIFT FÜR EINHEFTER, BEILAGEN UND POSTKARTEN

Auf Anfrage. Anlieferung spesenfrei mit Vermerk: „Bestimmt
für E & S Sonderheft Thema: ...“

VERLAG

Ernst & Sohn GmbH
Rotherstraße 21, D-10245 Berlin
www.ernst-und-sohn.de

REDAKTIONSTEAM

KOORDINATION

Dr. Burkhard Talebitari
Tel. 030 47031-273 • Fax -230
btalebitari@wiley.com

ANZEIGEN

Sigrid Elgner
Tel. 030 47031-254 • Fax -230
selgner@wiley.com

ZAHLUNGSBEDINGUNGEN

Innerhalb von 30 Tagen nach Rechnungserhalt rein netto.
Innerhalb von 8 Tagen 2 % Nachlass.
Bei Zahlung vor Erscheinen 3 % Nachlass.

BANKVERBINDUNG

J. P. Morgan AG | 60310 Frankfurt | Germany
BIC CHASDEFX
IBAN DE55501108006161517443
Kontoinhaber Wiley-VCH GmbH

AGB

www.ernst-und-sohn.de/anzeigen-agb

THEMEN- UND TERMINPLAN

THEMA	INDUSTRIETHEMEN PRODUKTE & OBJEKTE	TERMINE
Brandschutz	Ganzheitliche Brandschutzkonzepte und Planungshilfen • Brandprüfungen und Brandsimulationen • Brandschutzbeschichtungen • Abschottungen für Kabel, Rohre etc. • Brandschutz in öffentlichen Gebäuden und Industriebauten • Brandschutztüren und -tore • Rauchschürzen • Rauch- und Wärmeabzugsanlagen • Tunnelbrandschutz • Brandschutzverglasungen	ET: 12/2022 AS: 03.11.2022
Hochschulbauten	Projektbeispiele • Neubau, Umbau, Erweiterung, Sanierung • Projektsteuerung bei Hochschulbauten • Bibliotheken, Labor- und Forschungseinrichtungen • Service- und Infrastruktureinrichtungen • Energieeffizientes Bauen • Wärmedämmung • Raumakustik • Beleuchtung • Farbgestaltung • Haus - und Klimatechnik • Brandschutz- und Sicherheitstechnik • Sport- und Freizeiteinrichtungen • Außenanlagen • Container/temporäre Lösungen • Mensen und Studentenwohnheime • barrierefreie Gestaltung	ET: 12/2022 AS: 18.11.2022
Kanal- und Rohrleitungsbau	Perspektiven und Trends • Instandhaltung und Sanierung der Kanalisation • Säureschutzmethoden und Leckageortung • Rohrvortrieb • EDV für den Leitungsbau • Rohrleitungssysteme • Schachtsanierung • GFK-Rohrsysteme, Verfüllbaustoffe • Maschineneinsatz zur Rohrverlegung, Rohrvortrieb, etc.	ET: 02/2023 AS: 23.01.2023
Forschungs- und Laborbauten	Projektbeispiele • Neubau und Umnutzung • Laborplanung und -ausstattung • Haustechnische Konzepte und Lösungen • Laborböden • Reinräume • Energetische Optimierung	ET: 03/2023 AS: 24.02.2023
Schulen	Projektbeispiele • Neubau, Umbau, Erweiterung und Sanierung • Energieeffizientes Bauen • Wärmedämmung • Fassadenlösungen • Bauen mit Holz • Innenausbau und Inneneinrichtung • Raumakustik • Beleuchtung • Farbgestaltung • Sonnenschutz • Haus- und Klimatechnik • Sanitäre Anlagen • Brandschutz und Sicherheitstechnik • kindgerechte Außenanlagen • Turnhallen/ Bewegungsräume • Sportplätze • Spielplätze • barrierefreie Gestaltung • Container/Temporäre Lösungen	ET: 03/2023 AS: 24.02.2023
Regenwasser-Management	Entwässerung ober- und unterirdisch • Retentionsdächer und Dachbegrünung • Instandhaltung • Sanierung • Neubau und Wiederaufbau von Regenwasser-Management Systemen • Gebäude-, Grundstück- und Verkehrswegeentwässerung • Rigolen zum Speichern • Versickern und Rückhalten • Regen-, Grau- und Schmutzwasser Recycling • Speicher und Zisternen aus Beton, Stahl und Kunststoff • Oberwasserentwässerung und Hochwasserschutz • Frühwarnsysteme für Extremwetterereignisse • Gewässerschutz • Umweltsysteme • Rückstau-Prävention • Regenüberlaufbecken • Versickerungs-, Rückhalte- und Schutzsysteme für Überflutungen u. v. m.	ET: 03/2023 AS: 27.02.2023
Flachdächer	Projektbeispiele • Planung, Ausführung, Sanierung • Normen und Regelwerke • Abdichtungssysteme • Leckageortung • Dachnutzungsmöglichkeiten • Dachbegrünung • Entwässerung • Solar- und Photovoltaikanlagen	ET: 04/2023 AS: 03.03.2023
Attraktive Arbeitgeber im Bauingenieurwesen	Top-Arbeitgeber in Ingenieurbau stellen in Form von Firmenporträts oder Interviews Ihr Unternehmen und neu zu besetzende Stellen vor.	ET: 04/2023 AS: 09.03.2023
BAUEN DIGITAL – Bauprodukte digital	Baustoffe und Bauprodukte digital - BIM Objekte • Bauteilmanagement • Praxisgerechte Lösungen für das digitale Gebäude • Herstellerservices • Datenbanken • Bauprodukte als digitaler Zwilling, Bauprodukte im Kontext zur Leistungsphase/Content 4.0 • 3D-Drucker, Planungsportale, Baustellenmanagement per App	ET: 04/2023 AS: 20.03.2023

THEMEN- UND TERMINPLAN

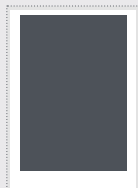
THEMA	INDUSTRIETHEMEN PRODUKTE & OBJEKTE	TERMINE
Innovative Fassadentechnik I	Fassadenplanung • Projektbeispiele aus Neubau und Sanierung • Fassade und Energie • Abdichtungs- und Befestigungstechnik • Fassadenbegrünung • Farben • Beleuchtung • Fassadenwerkstoffe: Glas, Metall, Kunststoff, Sandwichelemente, Holz, Keramik, Mauerwerk, Naturstein und Beton • Klimatisierung, Wärmeschutz, Wärmedämm-Verbundsysteme, Lüftungskonzepte • Tageslichtsysteme, Sonnen- und Blendschutz • fassadenintegrierte Solartechnik • mehrschalige Gebäudehüllen aus Glas • Komponenten zur Wirkungsänderung von Fassadenöffnungen • Nanotechnologie, Nanomaterialien	ET: 04/2023 AS: 22.03.2023
Messtechnik im Bauwesen	Digitale und vernetzte Welt in der Messtechnik • Geopositionierung und geodätische und geometrische Messungen • Schall-, Feuchte-, Temperatur und Luftdichtheitsmessung • Intelligente Mess- und Sensortechnik • Bauwerksüberwachung/Monitoring • Prüfung von Bauteilen und Werkstoffe • Messen und Seminare	ET: 04/2023 AS: 22.03.2023
Wohnungsbau	Projektbeispiele • Neubau, Umbau, Erweiterung, Sanierung des Wohnungsbestandes • Baustoffe und Materialeinsatz (Naturstein, Porenbeton, Beton, Kalksandstein, Holz, Metall, Ziegel) • Fertigteile (Beton, Holz, Verbund) • Wandelemente, Deckensysteme • Fassaden, Fenster, Balkone • Energieeffizientes Bauen, Green Building, Wärmedämmung • Innenausbau (Trockenbau, Innendämmung, Bodenbeläge, Farben, Innentüren • Produkte für barrierefreies Bauen und altersgerechtes Wohnen (Aufzüge, Treppen etc.) • Bau-biologie/Wohngesundheit (Ökobilanzen von Baustoffen, Energiesparkonzepte, Holzschutz und Holzschädlinge, Strahlung und Elektro-installation, Schadstoffe in Baustoffen und in der Luft, baulicher Radonschutz, Messtechnik) • Dämmstoffe • Befestigungstechnik • Container • Temporäre Wohnlösungen, intelligente Gebäudetechnik/Smart Home	ET: 06/2023 AS: 22.05.2023
BAUEN DIGITAL – Common Data Environment (CDE)	Technische Aspekte eines CDE: Zugriffsbereiche im gemeinsamen Projektraum, Statusdefinitionen, Workflow • Minimierung des Datenverlust-Risikos durch CDE • CDE und Software • Projektdaten als Source-of-Truth durch BIM + CDE • CDE und DIN SPEC 91391 • britischer PAS 1192-Standard für BIM-Interoperabilität • BIM-Level 3 und die Erfordernisse eines CDE • Rechtliche Aspekte • Cloudbasis und Unabhängigkeit von unternehmenseigener Datenstruktur • CDE, die Schnittstelle und der Kooperationsaufwand (IFC, BCF, BAP, AIA etc.) • CDE + ICE (Inegrated Concurrent Engineering) + VDC (Virtual Design and Construction)	ET: 06/2023 AS: 22.05.2023
Bauten des Gesundheitswesens	Anforderungen an Neubau, Umbau, Umnutzung, Erweiterung und Sanierung von Krankenhausbauten und Pflegeeinrichtungen • Krankenhäuser, Kliniken, Reha- und Kurkliniken, Medizinische Versorgungszentren, Ärztehäuser und Ambulanzen, Seniorenheime, Betreutes Wohnen, Pflegeheime und Hospize, Gebäude für Forschung, Wissenschaft und Technologie • Pflegeheime und Kliniken in Modulbauweise • Brandschutzplanung und -ausführung • Labore, Reinräume, OPs • Technische Ausstattung und Böden • Projektbeispiele und eingesetzte Bauprodukte	ET: 09/2023 AS: 21.08.2023

THEMEN- UND TERMINPLAN

THEMA	INDUSTRIETHEMEN PRODUKTE & OBJEKTE	TERMINE
Kindertagesstätten	Projektbeispiele • Neubau, Umbau, Erweiterung und Sanierung • Energieeffizientes Bauen, Wärmedämmung • Fassadenlösungen • Temporäre Lösungen und mobile Raumsysteme (Container/ Modulbau) • Bauen mit Holz • Innenausbau: Raumakustik, Beleuchtung, Farbgestaltung, Einrichtungsgegenstände/Mobiliar • Fenster, Türen, Böden, Verglasungen, Wände und Stützen • Haustechnik, Sanitärtechnik, Klimatechnik • Brandschutz- und Sicherheitstechnik • Kindgerechte Raumkonzepte/Außenanlagen, Barrierefreiheit	ET: 09/2023 AS: 21.08.2023
Industrie- und Gewerbebauten	Projektbeispiele • Produktions- und Montagehallen • Stahlbau • Metallleichtbau • Logistikbauten • Modulbauweise • Büro- und Verwaltungsbau • Klima-, Belüftungs- und Brandschutztechnik • Türen- und Torsysteme in Industriegebäuden • Gebäudehüllen • Dachlösungen • Industrieböden	ET: 10/2023 AS: 22.09.2023
Innovative Fassadentechnik II	Fassadenplanung • Projektbeispiele aus Neubau und Sanierung • Fassade und Energie • Abdichtungs- und Befestigungstechnik • Fassadenbegrünung • Farben • Beleuchtung • Fassadenwerkstoffe: Glas, Metall, Kunststoff, Sandwichelemente, Holz, Keramik, Mauerwerk, Naturstein und Beton • Klimatisierung, Wärmeschutz, Wärmedämm-Verbundsysteme, Lüftungskonzepte • Tageslichtsysteme, Sonnen- und Blendschutz • fassadenintegrierte Solartechnik • mehrschalige Gebäudehüllen aus Glas • Komponenten zur Wirkungsänderung von Fassadenöffnungen • Nanotechnologie, Nanomaterialien	ET: 10/2023 AS: 22.09.2023
BAUEN DIGITAL – Building Information Modeling	Bedeutung von BIM für den Ingenieurbau • Architektur und Bauunternehmen • Zukunftsperspektiven • BIM in kaufmännischer Hinsicht • BIM und Content • BIM in der Tragwerksplanung • Bedeutung für Baustoff- und Bauteilhersteller • BIM-Strategie des BMVBS • BIM in der Ausbildung • BIM im Controlling	ET: 11/2023 AS: 20.10.2023
Brandschutz	Ganzheitliche Brandschutzkonzepte und Planungshilfen • Brandprüfungen und Brandsimulationen • Brandschutzbeschichtungen • Abschottungen für Kabel, Rohre etc. • Brandschutz in öffentlichen Gebäuden und Industriebauten • Brandschutztüren und -tore • Rauchschürzen • Rauch- und Wärmeabzugsanlagen • Tunnelbrandschutz • Brandschutzverglasungen	ET: 12/2023 AS: 03.11.2023
Hochschulbauten	Projektbeispiele • Neubau, Umbau, Erweiterung, Sanierung • Projektsteuerung bei Hochschulbauten • Bibliotheken, Labor- und Forschungseinrichtungen • Service- und Infrastruktureinrichtungen • Energieeffizientes Bauen • Wärmedämmung • Raumakustik • Beleuchtung • Farbgestaltung • Haus- und Klimatechnik • Brandschutz- und Sicherheitstechnik • Sport- und Freizeiteinrichtungen • Außenanlagen • Container/temporäre Lösungen • Mensen und Studentenwohnheime • barrierefreie Gestaltung	ET: 12/2023 AS: 17.11.2023

ANZEIGENFORMATE UND PREISE

1/1 SEITE



BxH	s/w	2-farbig*	3-farbig*	4-farbig*
S: 181x262 mm	S: € 3.340	€ 3.890	€ 4.440	€ 4.990
A: 210x297 mm	A: € 3.630	€ 4.180	€ 4.730	€ 5.280

Umschlagseite (U2/U3/U4)

nach Absprache

A: 210x297 mm (BxH) 4-farbig* € 5.500

1/2 SEITE



quer (BxH)
S: 181x128 mm
A: 210x148 mm



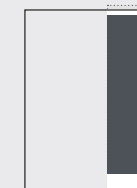
hoch (BxH)
S: 88x262 mm
A: 103x297 mm

s/w	2-farbig*	3-farbig*	4-farbig*
S: € 1.885	€ 2.175	€ 2.465	€ 2.755
A: € 2.170	€ 2.460	€ 2.750	€ 3.040

1/3 SEITE



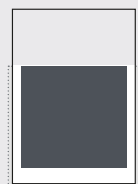
quer (BxH)
S: 181x84 mm
A: 210x104 mm



hoch (BxH)
S: 57x262 mm
A: 72x297 mm

s/w	2-farbig*	3-farbig*	4-farbig*
S: € 1.300	€ 1.510	€ 1.720	€ 1.930
A: € 1.590	€ 1.800	€ 2.010	€ 2.220

2/3 SEITE



BxH	s/w	2-farbig*	3-farbig*	4-farbig*
S: 181x172 mm	S: € 2.470	€ 2.875	€ 3.280	€ 3.685
A: 210x192 mm	A: € 3.035	€ 3.440	€ 3.845	€ 4.250

1/4 SEITE



quer (BxH)
S: 181x63 mm
A: 210x83 mm



hoch (BxH)
S: 88x128 mm
A: 103x148 mm

s/w	2-farbig*	3-farbig*	4-farbig*
S: € 965	€ 1.150	€ 1.335	€ 1.520
A: € 1.260	€ 1.445	€ 1.630	€ 1.815

1/8 SEITE



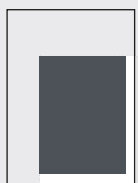
quer (BxH)
S: 181x30 mm
A: 210x50 mm



hoch (BxH)
S: 88x63 mm
A: 103x83 mm

s/w	2-farbig*	3-farbig*	4-farbig*
S: € 525	€ 635	€ 745	€ 855
A: € 820	€ 930	€ 1.040	€ 1.150

JUNIOR PAGE



BxH	s/w	2-farbig*	3-farbig*	4-farbig*
S: 137x190 mm	S: € 2.005	€ 2.365	€ 2.725	€ 3.085
A: 152x210 mm	A: € 2.300	€ 2.660	€ 3.020	€ 3.380



S: Satzspiegel



A: Anschnitt
zzgl. 3 mm Beschnitt

* Preise für alle Farben, die aus der Euro-Skala generiert sind. Der Aufpreis für Sonderfarben (HKS, Pantone etc.) in Höhe von € 385 wird dem Farbpreis zugeschlagen. Alle Formate im Anschnitt zzgl. 3 mm Beschnitt zu den Randseiten.

Alle Preise zzgl. gesetzlicher Mehrwertsteuer.

ANZEIGENFORMATE UND PREISE

WEITERE FORMATE

TITELSEITE + -STORY

Ihr Foto auf der Titelseite (ohne Logo, ohne Slogan) – aufmerksamkeitsstärker kann Ihre Werbung nicht sein. Eine Bildbeschreibung auf der Inhaltsübersichtseite sowie ein max. zweiseitiger redaktioneller Bericht über Ihre Expertise oder Angebote lassen Sie im rechten Licht erscheinen.

€ 4.500

EINHEFTER

2-seitig	€ 3.650	Details auf Anfrage bei Grundaufgabe von 5.000 Exemplaren
4-seitig	€ 5.370	

BEILAGEN bis 25 g Maximal-Format 200 x 290 mm	€ 690 pro Tausend	Grundaufgabe 5.000 Exemplare + Veranstaltungen
---	-------------------	---

AUFGEKLEBTE POSTKARTEN inkl. Klebekosten maschinell	€ 420 pro Tausend	Grundaufgabe 5.000 Exemplare + Veranstaltungen
---	-------------------	---

ONLINE

ERNST & SOHN NEWSLETTER

E&S Endkunden- Abonnenten, Einzelheftbezieher, Buchkäufer aus der Kernzielgruppe der planenden und beratenden Ingenieur:innen: ca. 3.500 Adressen mit einer Öffnungsrate von ca. 60 %. Der Newsletter erscheint monatlich meist zu Ende des Monats – Abgabetermin bis jeweils 05. des Erscheinungsmonats.

Datenlieferung

Überschrift – max. 50 Zeichen (inkl. Leerzeichen)

Text – max. 500 Zeichen (inkl. Leerzeichen), kein kursiv/versal/bold, 1 Verlinkung

Bildformat – 275 x 220 px 4c jpg, Link auf Landingpage € 950

EINTRAG IM VERANSTALTUNGSKALENDER

ERNST & SOHN ONLINE € 500

Sie wollen mit Inhalten punkten? Die Vermittlung Ihrer Leistungen und Services über eine redaktionelle Darstellung unterstützt Ihr Content Marketing und erreicht Ihr Publikum auf für dieses relevanten und thematisch stimmigen Wegen.

PRINT/ONLINE

ERNST & SOHN BULLETIN – IHR SUPPLEMENT IM ERNST & SOHN STYLE

Ein Premiumkanal mit überzeugender Wirkung. Mit Geschichten rund um Ihr Unternehmen, Ihre Produkte und Services machen Sie diese erlebbar. Seriös und verlässlich, mit hochwertigem Erscheinungsbild steht Ihr Bulletin exklusiv für nachhaltige Wissensvermittlung und wertschätzende Kundenbindung.

ab € 9.600

EXPERTENINTERVIEW

Komplexe Themen können durch eine sinnvolle Kombination aus direkter und indirekter Fragestellung verständlicher dargestellt werden. Die Befragung durch Expertinnen und Experten wirkt vertrauenswürdig und fördert somit auch das Vertrauen in Ihr Produkt/Projekt.

PRINT

	KURZ	LANG
--	-------------	-------------

€ 2.100 € 3.000

ONLINE

€ 2.100 € 3.000

PRINT + ONLINE

€ 2.700 € 3.800

ADVERTORIALS

Aufmacherstory

Ein Highlight-Foto des Projekts oder Produkts zieht die Leser:innen in den Bann – Die Aufmacherstory startet mit einem halbseitigen Foto und informiert Ihre Zielgruppe auf weiteren 1,5 Druckseiten über Ihre Angebote.

7.500 ZmL + 3 Abbildungen + 1/2-seitiges MEGA-Bild	€ 3.100
--	---------

Advertorial

Advertorial 2 Druckseiten (10.000 ZmL + 4 Fotos)	€ 2.960
--	---------

Advertorial 1 Druckseite (5.000 ZmL + 2 Fotos)	€ 1.740
--	---------