

MEDIAINFORMATIONEN 2025

Geotechnik

Organ der Deutschen Gesellschaft
für Geotechnik

Bodenmechanik, Erd- und Grundbau, Felsmechanik,
Ingenieurgeologie, Kunststoffe in der Geotechnik
und Umweltgeotechnik

Ernst & Sohn
A Wiley Brand



ORGAN DER DEUTSCHEN GESELLSCHAFT FÜR GEOTECHNIK

INHALTSVERZEICHNIS

■ Intro	01
■ Zahlen. Daten. Fakten.	02
■ Themen- und Terminplan	03
■ Anzeigenformate und Preise	05

Geotechnik ist das Organ der DGGT. Die Deutsche Gesellschaft für Geotechnik e.V. (DGGT) widmet sich der Wissenschaft und der Praxis in allen Fragen, die mit der Nutzung von Boden und Fels als Baugrund und Baustoff zusammenhängen. Hauptanliegen der DGGT ist die Förderung der Geotechnik in Forschung, Lehre, Wirtschaft und Verwaltung. Die Fachzeitschrift *Geotechnik* unterstützt die Arbeit der DGGT in der Verzahnung von Wissenschaft und Praxis und trägt dazu bei, wissenschaftliche Erkenntnisse in die Praxis zu überführen und Hinweise für die Anwendung zu geben.

- Die **Basis des Bauens**: Jedes Bauwerk muss gegründet werden – *Geotechnik* ist die Zeitschrift dieser Expertengruppe.
- 4.000 Mitglieder der DGGT sowie Einzelheftnutzer:innen sind die Leserschaft der *Geotechnik*.
- Das **einzigartige Redaktionskonzept** der Ernst & Sohn Fachzeitschriften: Ein Mix aus hochanerkanntem, durch ein erfahrenes Redaktionsteam der DGGT begutachteten Fachthementeil, der die Sprache der Zielgruppe spricht und editierten Industrieinformationen wie Produkt- und Projektberichte garantiert, dass Ihre Arbeit Ihr Publikum auf für diese relevanten und thematisch stimmigen Wegen erreicht – in Print und/oder Online.
- 4 Ausgaben im Jahr – maximales Geotechnik-Know How und eine Punktlandung in der substanziellen Zielgruppe der Planer:innen und Entscheider:innen.
- **Hybride Verbreitung**: Der Industrieteil mit der Titelseite und den Umschlagseiten U2, U3 und U4 erscheint neben der gedruckten Ausgabe für jeden frei zugänglich online auf der Webseite von Ernst & Sohn.
- Alle Beiträge im Fachthementeil sind über die **Wiley Online Library** Datenbank abrufbar. Exklusives Werbeformat hier: Eine **E-PDF Anzeige** vor den Artikeldownloads aus der Datenbank.

ZAHLEN. DATEN. FAKTEN. ALLES AUF EINEN BLICK

JAHRGANG/JAHR

48. Jahrgang 2025

BEZUGSPREISE

inkl. Versandkosten zzgl. MwSt.

Jahresabonnement (Inland)

print € 109

print + online € 135

ZEITSCHRIFTENFORMAT

210 x 297 mm (BxH), DIN A4

SATZSPIEGEL

181 mm breit, 262 mm hoch

DRUCK- UND BINDEVERFAHREN

Offsetdruck, Klebebindung

DRUCKVORLAGEN

Druckfähige PDFs; Graustufenbilder mind. 300 dpi,

Bilder/Texte kombiniert 600–1200 dpi,

Bitmap/Strichabbildungen mind. 1200 dpi.

Sonderfarben möglichst aus ISO-Skalenfarben (CMYK)
anlegen. Für Farbanzeigen ist ein Farb-Proof
erforderlich.

AUFLAGE

4.000 Exemplare (Grundauflage)

2.800 Exemplare (davon verkaufte Auflage)

+ veranstaltungsbezogene Sonderauflagen.

RABATTE

bei Abnahme innerhalb von 12 Monaten
(Insertionsjahr)

bei mindestens 2 Anzeigen oder Einheftern 5 %

bei mindestens 4 Anzeigen oder Einheftern 10 %

ANZEIGEN

Sigrid Elgner

Tel. 030 47031-254

selgner@wiley.com

VERLAG

Ernst & Sohn GmbH

Rotherstraße 21, D-10245 Berlin

www.ernst-und-sohn.de

REDAKTION

Giulia Fumagalli

Tel. 030 47031-269

geotechnik@ernst-und-sohn.de

HERAUSGEBER

Deutsche Gesellschaft für Geotechnik e. V. (DGGT)

EDITORIAL BOARD

Prof. Dr.-Ing. habil. Christos Vrettos, TU Kaiserslautern (Head
of Editorial Board)

Dr.-Ing. Karsten Beckhaus, BAUER Spezialtiefbau GmbH

Prof. Dr.-Ing. Jürgen Grabe, TU Hamburg-Harburg

Prof. Dr.-Ing. habil. Achim Hettler, TU Dortmund

Prof. Dr.-Ing. Thomas Richter, GuD Consult GmbH

RECHNUNGSSTELLER

Wiley-VCH GmbH

ZAHLUNGSBEDINGUNGEN

Innerhalb von 30 Tagen nach Rechnungserhalt rein netto.

Innerhalb von 8 Tagen 2 % Nachlass.

Bei Zahlung vor Erscheinen 3 % Nachlass.

BANKVERBINDUNG

J. P. Morgan AG | 60310 Frankfurt | Germany

BIC CHASDEFX

IBAN DE55501108006161517443

Kontoinhaber Wiley-VCH GmbH

AGB

www.ernst-und-sohn.de/anzeigen-agb

THEMEN- UND TERMINPLAN

AUSGABE INDUSTRIETHEMEN PRODUKTE & OBJEKTE

- 1**
ET: 13.03.25
AS: 13.02.25
- Geotechnik, Spezialtiefbau**
 Bauwerksgründungen, Baugruben, Spundwände, Schlitzwände, Tiefgründungen, Verdichtungstechniken
- Baugeräte und Baumaschinen für den Tiefbau, Spezialtiefbau und Tunnelbau**
 Maschinen zur Erdbewegung, neue Technologien und Maschinenkonzepte, Handel und Vermietung
- Software für die Geotechnik/BIM in der Geotechnik und im Tunnelbau**
 Grundbaulösungen, Standsicherheitsnachweise, Bemessung von Verbauwänden, Setzungsnachweise, geotechnische Nachweise, CAD, FEM

- 2**
ET: 12.06.25
AS: 09.05.25
- Injektionsmaßnahmen und Abdichtungen in der Geotechnik und im Tunnelbau**
 Hebungsinjektionen, Injektionen in Fels und Lockerboden, Poren- und Verdrängungsinjektionen, Baugrundverbesserung, Vorspanninjektionen, Bodenverfestigung, Hohlraumverfüllungen (Kunstharze und Zement), Injektionsmittel und -mischungen
- Deponiebau und -sanierung**
 Umweltgerechte Lagerung von Siedlungs- und Industrieabfällen gemäß DepV. Bau und Betrieb, Sanierung und Sicherung, Altlastensanierung, Deponiebaustoffe, Deponiemonitoring

FACHTHEMEN/MESSEN

- Geotechnik-Tag 2025**
 21.03.2025, München
- 14. RuhrGeo-Tag 2025**
 27.03.2025, Essen

THEMEN- UND TERMINPLAN

AUSGABE INDUSTRIETHEMEN PRODUKTE & OBJEKTE

3

Ausgabe zu den Fachsektionstagen der DGGT

ET: 12.09.25

AS: 15.08.25

Geotechnik, Spezialtiefbau

Grundbau, Baugruben, Deponiebau und -sanierung, Pfahlgründungen, Bodenverbesserungen, Geodäsie, Geoinformationssystem, Baugeologie, Einsatz von Geotextilien

Innerstädtischer Tunnelbau

Vortrieb, Tunnelbohrmaschinen, Tunnelausrüstung, Abdichtung, Baugrubenumschließung, Sicherheit im Tunnelbau, Tunnelbelüftung, maschineller Tunnelbau, Sanierung etc.

FACHTHEMEN/MESSEM

Fachsektionstage der DGGT 2025

07.10.–08.10.2025, Würzburg

Geomechanik Kolloquium

Oktober 2025

STUVA-Tagung

25.11.–27.11.2025, Hamburg

4

Infrastrukturbau, Tiefbau, Straßenbau und Wasserbau

Gründungsverfahren, Gleis- und Wegebau, Erd- und Grundbau

ET: 10.12.25

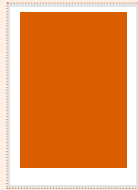
AS: 12.11.25

Naturgefahrenabsicherungen

Hangstabilisierungen, Hochwasserschutz, Stützbauwerke, Lawinenabsicherung, Hochwasserschutz, Küstenschutz, Durchsickerung, überströmungssichere Deiche, Deichsanierung etc.

ANZEIGENFORMATE UND PREISE

1/1 SEITE



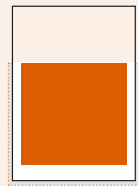
BxH	s/w	2-farbig*	3-farbig*	4-farbig*
S: 181x262 mm	S: € 2.925	€ 3.285	€ 3.645	€ 4.005
A: 210x297 mm	A: € 3.215	€ 3.575	€ 3.935	€ 4.295

Umschlagseite (U2/U3/U4)

nach Absprache

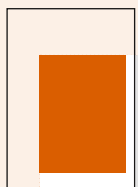
A: 210x297 mm (BxH) 4-farbig*	€ 4.635
--------------------------------------	---------

2/3 SEITE



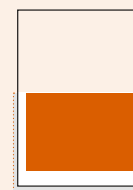
BxH	s/w	2-farbig*	3-farbig*	4-farbig*
S: 181x172 mm	S: € 2.125	€ 2.465	€ 2.805	€ 3.145
A: 210x192 mm	A: € 2.425	€ 2.765	€ 3.105	€ 3.445

JUNIOR PAGE



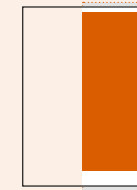
BxH	s/w	2-farbig*	3-farbig*	4-farbig*
S: 137x190 mm	S: € 1.740	€ 2.140	€ 2.540	€ 2.940
A: 152x210 mm	A: € 2.015	€ 2.415	€ 2.815	€ 3.215

1/2 SEITE



quer(BxH)

S: 181x128 mm	A: 210x148 mm
----------------------	----------------------

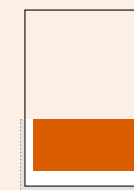


hoch (BxH)

S: 88x262 mm	A: 103x297 mm
---------------------	----------------------

s/w	2-farbig*	3-farbig*	4-farbig*
S: € 1.535	€ 1.835	€ 2.135	€ 2.435
A: € 1.830	€ 2.130	€ 2.430	€ 2.730

1/3 SEITE



quer (BxH)

S: 181x84 mm	A: 210x104 mm
---------------------	----------------------

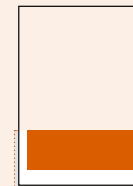


hoch (BxH)

S: 57x262 mm	A: 72x297 mm
---------------------	---------------------

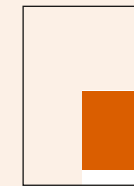
s/w	2-farbig*	3-farbig*	4-farbig*
S: € 1.140	€ 1.300	€ 1.460	€ 1.620
A: € 1.465	€ 1.625	€ 1.785	€ 1.945

1/4 SEITE



quer (BxH)

S: 181x63 mm	A: 210x83 mm
---------------------	---------------------

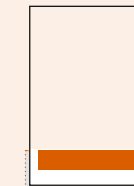


hoch (BxH)

S: 88x128 mm	A: 103x148 mm
---------------------	----------------------

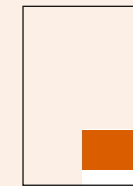
s/w	2-farbig*	3-farbig*	4-farbig*
S: € 850	€ 980	€ 1.100	€ 1.240
A: € 1.110	€ 1.240	€ 1.370	€ 1.500

1/8 SEITE



quer (BxH)

S: 181x30 mm	A: 210x50 mm
---------------------	---------------------



hoch (BxH)

S: 88x63 mm	A: 103x83 mm
--------------------	---------------------

s/w	2-farbig*	3-farbig*	4-farbig*
S: € 415	€ 495	€ 575	€ 655
A: € 710	€ 790	€ 870	€ 950



S: Satzspiegel



A: Anschnitt

zzgl. 3 mm Beschnitt

* Preise für alle Farben, die aus der Euro-Skala generiert sind. Der Aufpreis für Sonderfarben (HKS, Pantone etc.) in Höhe von € 385 wird dem Farbpreis zugeschlagen. Alle Formate im Anschnitt zzgl. 3 mm Beschnitt zu den Randseiten.

Alle Preise zzgl. gesetzlicher Mehrwertsteuer.

ANZEIGENFORMATE UND PREISE

WEITERE FORMATE

TITELSEITE + -STORY*

Ihr Foto auf der Titelseite (ohne Logo, ohne Slogan) – aufmerksamkeitsstärker kann Ihre Werbung nicht sein. Eine Bildbeschreibung auf der Inhaltsübersichtseite sowie ein max. zweiseitiger redaktioneller Bericht über Ihre Expertise oder Angebote lassen Sie im rechten Licht erscheinen. Titelcover und Inhaltsübersicht fließen auf der Ernst & Sohn Homepage in die aktuellen Nachrichten mit ein.

€ 4.245

STELLENMARKT

Stellenangebote	€ 3,40 zzgl. Farbe	selgner@wiley.com
Stellengesuche	€ 2,50 zzgl. Farbe	Tel. 030 47031-254

EINHEFTER

2-seitig	€ 3.075	Details auf Anfrage bei Grundaufgabe von 3.000 Exemplaren
4-seitig	€ 5.305	

BEILAGEN bis 25 g	€ 860 pro Tausend	Grundaufgabe 3.000 Exemplare + Veranstaltungen
Maximal-Format 200 x 290 mm		

AUFGEKLEBTE POSTKARTEN	€ 320 pro Tausend	Grundaufgabe 3.000 Exemplare + Veranstaltungen
inkl. Klebekosten maschinell		

ONLINE

E-PDF ANZEIGEN IN DER WILEY ONLINE LIBRARY DATENBANK

Anzeigen vor allen Artikeldownloads einer Fachzeitschrift auf Anfrage

ERNST & SOHN NEWSLETTER

E&S Newsletter-Abonnent:innen, Einzelheftbezieher:innen, Buchkäufer:innen aus der Kernzielgruppe der planenden und beratenden Ingenieur:innen – ca. 3.500 Adressen mit einer Öffnungsrate von ca. 60 %. Der Newsletter erscheint monatlich, meist zum Monatsende (es kann veranstaltungsbezogene Abweichungen geben). Abgabetermin bis zum 12. des Vormonats.

Datenlieferung

Überschrift – max. 50 Zeichen (inkl. Leerzeichen)

Text – max. 500 Zeichen (inkl. Leerzeichen), kein kursiv/versal/bold, 1 Verlinkung

Bildformat – 275 x 220 px 4c jpg, Link auf Landingpage € 1.010

EINTRAG IM VERANSTALTUNGSKALENDER

ERNST & SOHN ONLINE € 530

Sie wollen mit Inhalten punkten? Die Vermittlung Ihrer Leistungen und Services über eine redaktionelle Darstellung unterstützt Ihr Content Marketing und erreicht Ihr Publikum auf für dieses relevanten und thematisch stimmigen Wegen.

PRINT/ONLINE

EXPERTENINTERVIEW

Komplexe Themen können durch eine sinnvolle Kombination aus direkter und indirekter Fragestellung verständlicher dargestellt werden. Die Befragung durch Expert:innen wirkt vertrauenswürdig und fördert somit auch das Vertrauen in Ihr Produkt/ Projekt.

PRINT

KURZ

LANG

€ 2.520

€ 3.825

ONLINE

€ 2.520

€ 3.825

PRINT + ONLINE

€ 3.215

€ 4.520

ADVERTORIALS*

Aufmacherstory

Ein Highlight-Foto des Projekts oder Produkts zieht die Leser:innen in den Bann – Die Aufmacherstory startet mit einem halbseitigen Foto und informiert Ihre Zielgruppe auf weiteren 1,5 Druckseiten über Ihre Angebote.

7.500 ZmL + 3 Abbildungen + 1/2-seitiges MEGA-Bild	€ 3.675
--	---------

Advertorial

Advertorial 2 Druckseiten (10.000 ZmL + 4 Fotos)	€ 3.505
--	---------

Advertorial 1 Druckseite (5.000 ZmL + 2 Fotos)	€ 2.060
--	---------

* Online

ergänzende Onlineverlängerung auf www.bauingenieur24.de , Channel Produkte & Projekte inkl. Social Media Post auf LinkedIn	€ 695
---	-------

ERNST & SOHN BULLETIN – IHR SUPPLEMENT IM ERNST & SOHN STYLE

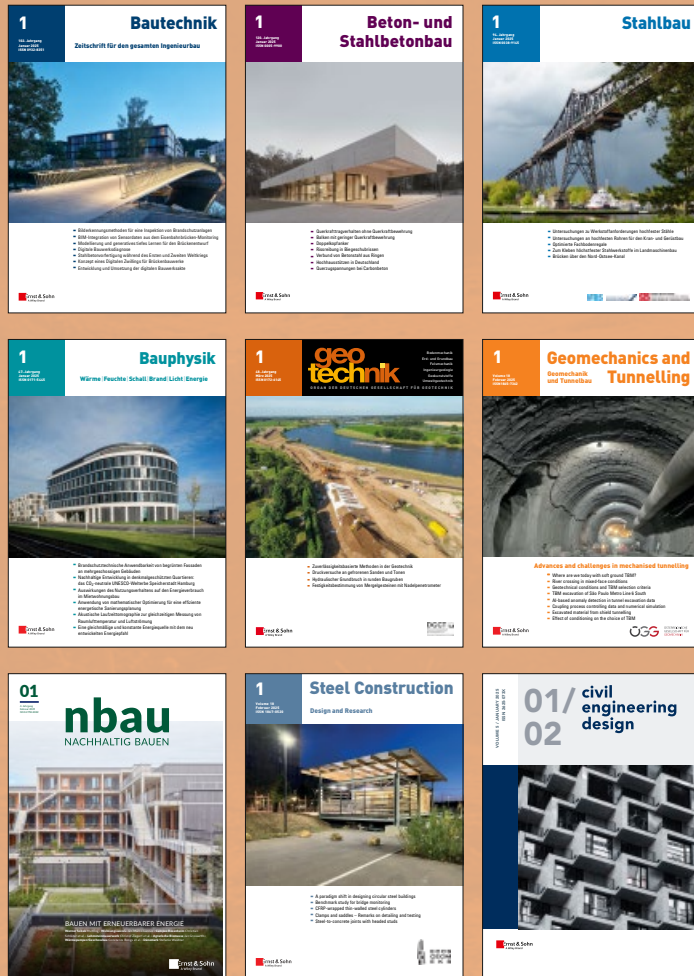
Ein Premiumkanal mit überzeugender Wirkung. Mit Geschichten rund um Ihr Unternehmen, Ihre Produkte und Services machen Sie diese erlebbar. Seriös und verlässlich, mit hochwertigem Erscheinungsbild steht Ihr Bulletin exklusiv für nachhaltige Wissensvermittlung und wertschätzende Kundenbindung.

ab € 10.195

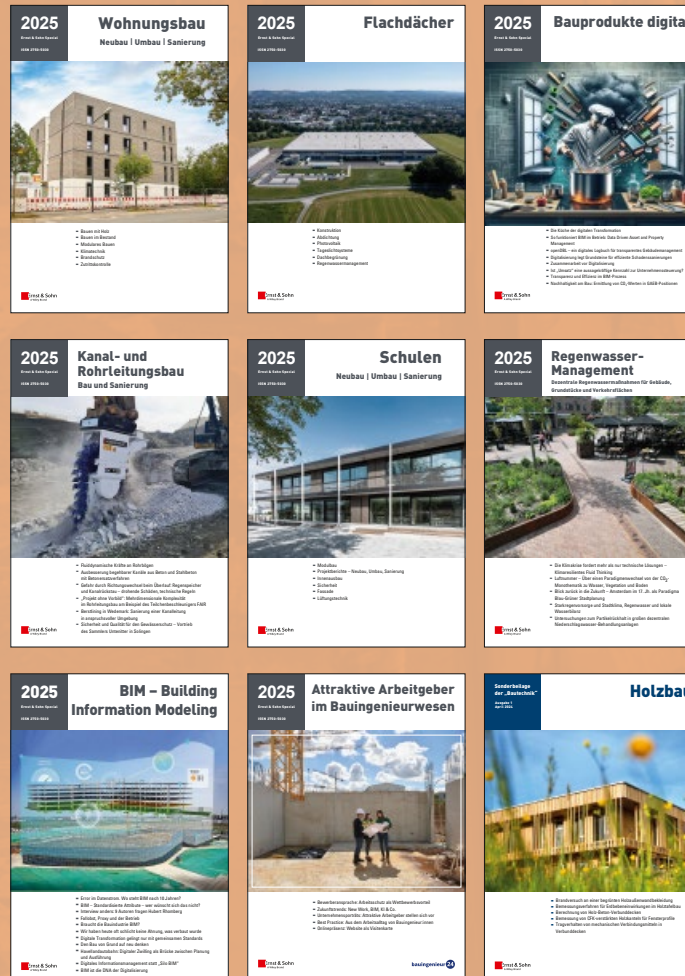
Sonderplatzierungen wie Titel- und Umschlagseiten sind bis 14 Tage vor Anzeigenschluss stornierbar.

DAS PORTFOLIO VON ERNST & SOHN IM ÜBERBLICK

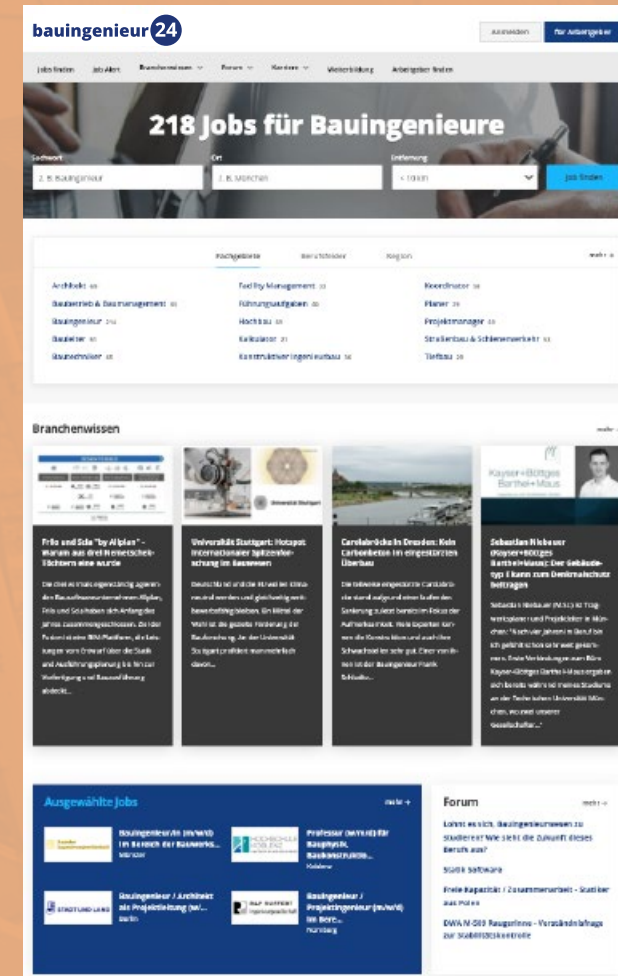
Fachzeitschriften



Themenhefte & Specials



Berufsportal & Online-Stellenmarkt



Kontaktieren Sie uns gerne für eine Beratung über anzeigen@ernst-und-sohn.de

IHR KOMPETENTER MEDIENPARTNER RUND UMS BAUEN!

Ernst & Sohn
A Wiley Brand