



Beim Öffnen von Kanal- und Rohrleitungsgräben bewähren sich die patentrechtlich geschützten Kettenfräsen der Baureihe EK von KEMROC. Zwischen ihren seitlichen Schneidköpfen arbeitet eine mit Hartmetallmeißeln besetzte Fräskette und entfernt den beim Fräsen entstehenden Mittelsteg. Er muss nicht durch seitliches Schwenken des Baggerauslegers entfernt werden. Dadurch entsteht ein planmäßiges Grabenprofil ohne seitlichen Überschneid an den Wänden, und dies bei hohem Arbeitsfortschritt sowie geringem Kraftstoffverbrauch und Verschleiß. Die Baureihe EK von KEMROC umfasst Kettenfräsen für Bagger von 1,5 bis 70 t Einsatzgewicht. Ergänzt wird dieses Konzept durch die EKT-Serie kostengünstiger und wandelbarer Querschneidkopffräsen, die man nachträglich zu Kettenfräsen aufrüsten kann – verfügbar für Bagger von 5 bis 45 t. (Foto: Kemroc) Bericht, siehe S. 19

Special 2022

Kanal- und Rohrleitungsbau

EDITORIAL

- 3 Dipl.-Wirtsch.-Ing. Dieter Hesselmann
„Mission Fachkräftemangel!“

IM DISKURS

- Norbert Stratemeier
6 **Der Emscher-Umbau: Eine Region erhält ihren Fluss zurück**
100 Jahre offener Abwasserkanal
- Hans Willi Bienentreu
11 **Kanalbau in offener Bauweise**
Verdichtungsprüfungen, Teil 1
Verdichtungsprüfungen, Teil 2
- 15 **Zukunftsinitiative #pipeline31**
Leitungsbau – eine Menge in der Pipeline
- 16 **„Wir haben ein gemeinsames Ziel!“**
Innovative Partnerschaft zwischen Auftraggebern und Auftragnehmern – Interview mit Hartmut Wegener, GF Dahmen Rohrleitungsbau GmbH & Co. KG

PROJEKTE IM KANAL- UND ROHRLEITUNGSBAU

- 19 **Kanalgraben fräsen in härtestem Fels**
KEMROC-Querschneidkopffräse KR150 am 30-t-Bagger
- 21 **Perfect Jacking Pipe – ein nachhaltiges Rohrsystem für Haren**
- 22 **Linearverbau bei Münchner Großprojekt im Einsatz**
- 25 **Termingerechter Um- und Ausbau der H-Gas-Infrastruktur**
Leitungsbau für Westnetz zwischen Werdohl und Plettenberg
- 28 **Wayss & Freytag Ingenieurbau und ZÜBLIN mit Neubau des Grubenwasserkanals in Ibbenbüren beauftragt**

PROJEKTE IM KANAL- UND ROHRLEITUNGSBAU – OFFEN UND GRABENLOS

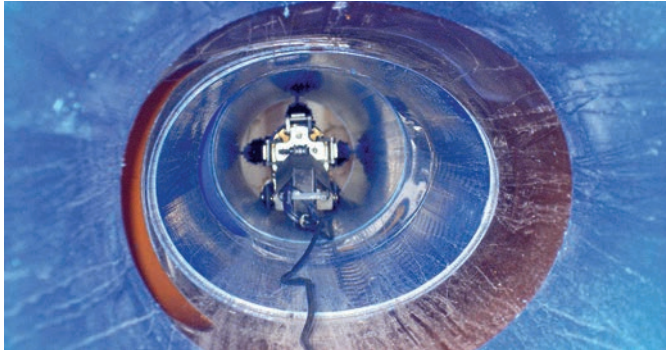
- 29 **Wasserverlust muss nicht sein!**
Grabenlose Technik für Erhalt und Modernisierung von Leitungsnetzen
- 34 **Energieeffiziente Entfernung von Korrosionsschutz**
Pipelinebauer Augel GmbH jetzt mit RPR-Induktionsverfahren
- 35 **Sanierung des Görlitzer Pontekanal**
Herausforderungen optimal gemeistert
- 38 **Minimalinvasive Operation am Kanalnetz**
Grabenloses Verfahren auch bei komplizierten Schadensbildern
- Michael Lubberger
40 **Sichere Schutzrohrverlegung für Erdkabel mit HDD und Direct Pipe**
- 43 **Grabenlose Druckrohrsanierung**
mittels Swagelining in der Landeshauptstadt Magdeburg

Ernst & Sohn Special 2022
Kanal- und Rohrleitungsbau

ISSN 2750-5030
A61029

Ernst & Sohn GmbH

Rotherstraße 21
D-10245 Berlin
Telefon: (030) 4 70 31-200
Fax: (030) 4 70 31-270
info@ernst-und-sohn.de
www.ernst-und-sohn.de



- 46 **Ende gut, alles gut in Werne**
Pipe-Seal-Tec-Manschette im Einsatz
- 48 **GSTT und RSV führen Sondierungsgespräche**

PRODUKTE FÜR KANAL- UND ROHRLEITUNGSBAU SOWIE SANIERUNG

- 49 **Neue Nennweiten für Innen-/Außen-Adapter**
Steckverbinder von Flexseal in weiteren Größen für mehr
Anwendungsvielfalt
- 50 **„Sicherheit für Generationen“ mit Komplettlösungen für**
den Tiefbau
- 52 **Neues Epoxidharz für die schnelle Sanierung nicht begeh-**
barer Kanäle
- 53 **Sicheres Begehen des Grabens: Leiteraufstieg als sicher-**
heitsrelevantes Element des Alu-Leichtverbaus GIGANT
- 54 **Neu! SitaPipe PP Rohrsystem**
System am laufenden Meter
- 55 **Glasfaserverbund: Lösung für den Härtefall – Sanierung**
von Schachtabdeckungen mit Rissen und Verschleiß-
erscheinungen
- 57 **Köderstation-Kanal in Warendorf im Praxistest: Schadnager-**
bekämpfung umweltschonend und wirksam
- 60 **P.V. Gruppe übernimmt den Geschäftsbetrieb der Gebr. Fasel**
Betonwerk GmbH

DIGITALISIERUNG

- Vladimir Lacmanovic, Frederik Müller
- 60 **Standicherheit von erdverlegten Kabelschutzrohren**
im Bündel
- Andreas Dieterle
- 64 **Das Smartphone als Vermessungsinstrument**
Ideen für eine durchgängige BIM-Planung und -Ausführung
für Baufirmen aller Größenordnungen
- 65 **AVA-Software für kommunale Umweltdienstleister:**
Effizientes Arbeiten durch klare Strukturen und Stabilität
- 66 **Impressum**



Vertrauen fängt unter der Erde an.

Mit unseren Abwassertechnik-Lösungen schaffen wir die Grundlage für Kanalnetze, auf die man sich verlassen kann. Für 100 Jahre Lebensdauer und mehr.

REHAU Tiefbaulösungen: der grundlegende Unterschied. www.rehau.de/grundlegend

