



Gebäudesicherheit ist vor allem bei Gewerbe- und Industriebauten ein wichtiges Thema. Lichtband- und RWA-Spezialisten wie INDU LIGHT bieten hier als Komplettanbieter zahlreiche Produktlösungen für unterschiedlichste Anforderungen. So lassen sich in Oberlichter verschiedene Sicherheitssysteme integrieren: Rauch- und Wärmeabzugsanlagen für den Brandschutz sowie unterschiedliche Gittervarianten, die unbefugte Eindringlinge fernhalten, Personenunfällen vorbeugen und Schutz vor Hagel bieten. Die Sicherheitssysteme sind eine Ergänzung zu den Tageslicht- und Lüftungssystemen, die für natürliche Belichtung und bedarfsorientierte, witterungsunabhängige Lüftung sorgen. Sie können sowohl in der Planung vorgesehen als auch nachträglich integriert werden.

(s. Beitrag auf S. 75–76, Foto: INDU LIGHT)

Special 2016 Industrie- und Gewerbebauten 2

EDITORIAL

- Iris Kopf
3 **Produktionsgebäude mit Zukunftschancen**

PLANUNG VON INDUSTRIE- UND GEWERBEBAUTEN

- 6 **Software bringt Mobilität für die Baubranche**
7 **Projekt ERIH**

PROJEKTVORSTELLUNGEN

- Joachim Mohr
8 **NEUES ENERGIEKONZEPT: „ENERGY ON ICE“
MISCHKONSTRUKTION AUS BETON UND HOLZ**
- ATP architekten ingenieure
14 **UNTERNEHMENS CAMPUS ENGELBERT STRAUSS
NEUE HAUPTVERWALTUNG UND FLAGSHIPSTORE FÜR BERUFSBEKLEIDUNG**
- G.N.b.h. Architekten
19 **ALTES BEWAHRT UND MIT NEUEM ERGÄNZT
FIRMENZENTRALE EINES DRUCK- UND VERLAGSHAUSES IN DRESDEN**
- F64 Architekten
24 **„ELOBAU GOES GREEN“
NEUES LOGISTIKZENTRUM IN HOLZBAUWEISE**
- Seidel Architekten und Generalplaner GmbH
28 **CORPORATE ARCHITECTURE IM KLAR DEFINIERTEN MASTERPLAN
INDIVIDUELLES FIRMENPROFIL FÜR DIE ZWICK/ROELL GRUPPE**
- Britta Tomaske
31 **EIN INDUSTRIEBAU SETZT MASSSTÄBE
NEUBAU DER FIRMENZENTRALE UND PRODUKTIONSSTÄTTE SOLARLUX CAMPUS
IN MELLE**
- aib GmbH
36 **ZUKUNFTSFÄHIGE TRANSPARENZ
MAN-MONTAGEWERK FÜR LKW Bei KRAKAU**
- wittfoht architekten bda | Tobias Röck, Karl Köhler GmbH
40 **REDUKTION UND PRÄZISION IN BETON
VERWALTUNGS- UND SOZIALGEBÄUDE DER KARL KÖHLER GMBH IN BESIGHEIM**
- HENN
45 **MODULARES INNOVATIONSZENTRUM
MERCK-STAMMSITZ IN DARMSTADT WIRD GLOBALE KONZERNZENTRALE**

ENERGIEEFFIZIENZ / NACHHALTIGKEIT

- 48 **Bauwerkintegrierte Photovoltaik: mehr als nur Fassade**
49 **Außenwand im Trockenbau – ökologisch wertvoll – auch im Industrie- und Gewerbebau**

Ernst & Sohn Special 2016
Industrie- und Gewerbebauten 2
A61029

Ernst & Sohn
Verlag für Architektur und technische
Wissenschaften GmbH & Co. KG

Rotherstraße 21
D-10245 Berlin
Telefon: (030) 4 70 31-200
Fax: (030) 4 70 31-270
info@ernst-und-sohn.de
www.ernst-und-sohn.de



HALLENBAU

- 51 **Die Halle für den Mittelstand: individuell, schnell und kostengünstig**
- 54 **Lagern und Reifen – Regale für den Genuss**
- 56 **Neubau des VW-Logistikzentrums bei Braunschweig**
- 58 **Stahlkonstruktion für außergewöhnliche Lagerhalle am Seehafen Kiel**

STAHL UND GLAS

- 59 **Neues Busdepot „Grüefeld“ in Winterthur/Schweiz für eine moderne Fahrzeugflotte**
- 61 **Allianz Tower, Istanbul: gläserner Obelisk mit nachhaltiger Gebäudetechnik und kulturellem Bezug**
- 63 **Filigrane Stahltragkonstruktion mit offenem Raumgefühl**
- 65 **Optimale Lichtverhältnisse für anspruchsvolle Wartungsarbeiten**
- 66 **Transluzente Wärmedämmung in der Profilglasfassade einer Produktionsstätte**

MODULBAUWEISE

- 67 **Kurzfristig „bauen“, langfristig nutzen, ohne zu investieren – mit Mietgebäuden in Modul- oder Containerbauweise**
- 68 **Individuelles Bauen und investitionsschonendes Mieten**

INDUSTRIEBÖDEN

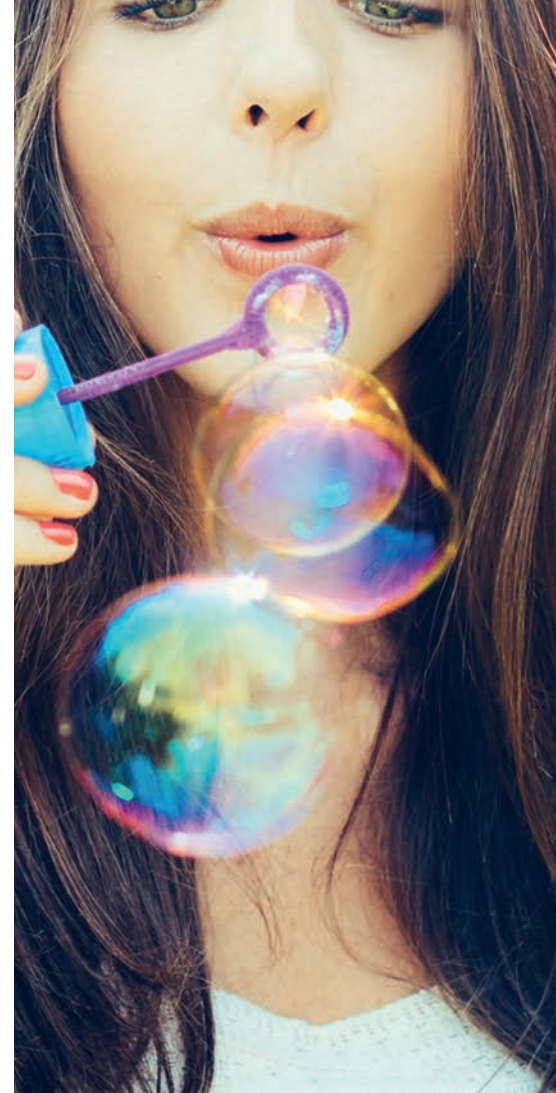
- 70 **Nachhaltige Kautschukböden für das „grüne Gebäude“**
- 71 **Über 24.000 m² hochverschleißfester Industrieboden für neue Stanzerei**

DACHSYSTEME

- 72 **Der Aufbau eines Stehfalzdaches ist gesamtheitlich zu betrachten**
- 74 **Planungsleitfaden für Hallen aus Stahl**
- 75 **Rauch- und Wärmeabzugsanlagen schützen Leben und Gebäude**
- 76 **ERIH Jahreskonferenz 2016**
- 77 **Ältestes Kunststoffdach Deutschlands: 60 Jahre und noch kein bisschen undicht**
- 78 **Leistungstexte online generieren – Systemlösungen für jedes Dach**

ABSTURZSICHERUNG / STEIGLEITERN

- 79 **Steigleitern: der schnelle Weg nach oben und unten**
- 81 **Barrierefreie Absturzsicherung ermöglicht effizientes Arbeiten auf der Dachfläche**
- 82 **Impressum**



Sich wie draußen fühlen!

Tageslichtsysteme von INDU LIGHT bringen Licht in Ihr Gebäude und sorgen für Sicherheit.



Lichtbänder | Lichtkuppeln | RWA | Lüftung

**INDU
LIGHT**

INDU LIGHT Produktion & Vertrieb GmbH
Lauterbachstraße 32 | D-78586 Deilingen
www.indu-light.de