



18195 und 18531 – zwei Zahlenfolgen, die wohl jedem Architekten und Planer bestens bekannt sind. Kein Wunder, schließlich gelten die DIN 18195 für Bauwerksabdichtungen und die DIN 18531 für Dachabdichtungen seit vielen Jahren als allgemein anerkannte Regeln der Technik und somit als Maßstab für die Beurteilung der Ausführung. Oder besser: galten. Denn im Juli 2017 trat ein komplett überarbeitetes, sechs Normen umfassendes Regelwerk in Kraft. Die neuen Normen sind übersichtlich und praxisnah. Welche Veränderungen ergeben sich aus den neuen Normen für die Flachdachabdichtung? Welche Vorzüge bringen die neuen Abdichtungsnormen mit sich? Und wie ist das neue Regelwerk im Detail ausgestaltet? Mehr dazu in dem Beitrag „Die neuen Abdichtungsnormen: Was verändert sich für die Dachabdichtung?“ (s. Beitrag auf S. 15–18; Foto: die bitumenbahn GmbH)

Special 2018 Flachdächer

EDITORIAL

- Wolfgang Ernst
3 **Flachdächer nach DIN?**

FLACHDACH – NEUBAU UND SANIERUNG

- 6 **Dachsysteme für dauerhafte Sicherheit**
9 **Von Grund auf saniert: neuer Dachaufbau und neues Entwässerungskonzept**
12 **Flächen vor der Abdichtung prüfen, beurteilen und vorbereiten**

ABDICHTUNGSTECHNIK

- 15 **Die neuen Abdichtungsnormen: Was verändert sich für die Dachabdichtung?**
Adrian Dobrat
19 **Planen mit Bahnen: Flachdachabdichtungen mit Kunststoffdachbahnen**
Wolfgang Ernst
25 **Mangelhafte Ausführung in der Abdichtung**
31 **Einschalige, wärmegeämmte Flachdachkonstruktion: als nachhaltig ausgezeichnet**
33 **Elastomerbitumen-Dampfsper- und Ausgleichsschweißbahn mit Blähglasgranulat als Füllstoff**
34 **Brückenkopf der Eisenbahnbrücke Dömitz abgedichtet – ein Industriedenkmal deutsch-deutscher Geschichte**
35 **Eine Dachhaut mit langer Lebensdauer**
36 **DIN 18532 – Abdichtung für befahrbare Verkehrsflächen**

FLACHDACHZUBEHÖR

- 38 **Flachdachausstieg mit bisher unerreichtem Wärmeschutz**
40 **Innovatives Zubehör für sichere Flachdachkonstruktionen**

FLACHDACHENTWÄSSERUNG

- 42 **Flachdach-Notentwässerung: Sturzfluten vor Ort vorbauen**
46 **Flachdachabläufe aus Gusseisen für eine zeitgemäße Freispiegelentwässerung**
47 **Starke Retention braucht starke Notentwässerung**
49 **Historisches Museum Am Hohen Ufer, Hannover: Flachdachsanieierung und -entwässerung**
53 **Ressourcenschonend einkaufen**
55 **Gullys für die Flachdachentwässerung**
56 **Intelligente Dachentwässerung**

Ernst & Sohn Special 2018
Flachdächer
A61029

Ernst & Sohn
Verlag für Architektur und technische
Wissenschaften GmbH & Co. KG

Rotherstraße 21
D-10245 Berlin
Telefon: (030) 4 70 31-200
Fax: (030) 4 70 31-270
info@ernst-und-sohn.de
www.ernst-und-sohn.de



FLACHDACHDÄMMUNG

- 57 **Garantierte Langlebigkeit bis ins Dach**

DACHBEGRÜNUNG

- 59 **SNFCC Stavros Niarchos Foundation Kulturzentrum Athen: Dachbegrünung in großartiger Dimension**

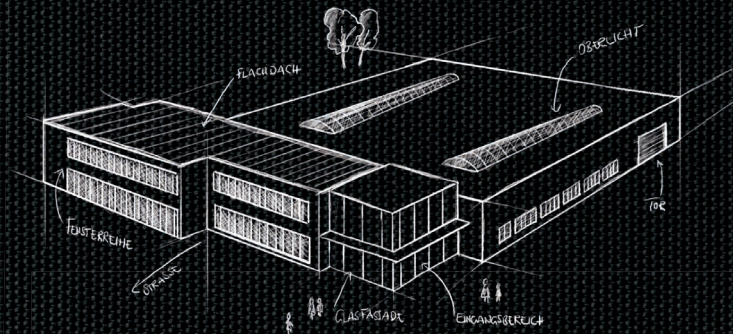
TAGESLICHTSYSTEME

- 65 **Flachdachfenster mit allgemeiner bauaufsichtlicher Zulassung in „Structural Glazing“-Bauweise**
 66 **AWO Familienzentrum „Bunte Welt“: größere Räume dank Tageslicht**
 67 **Flachdachfenster mit Echtglas: Tageslicht und energieeffiziente Lichterzeugung**

SICHERHEITSTECHNIK

- 68 **Nachrüstbarer Durchsturzschutz für Lichtkuppeln**
 70 **Sicherheitsprogramm für Lichtbänder und Lichtkuppeln**
 72 **Mit Absturzsicherungen von Anfang an in sicheren Händen**
 72 **Sicheres Schneeräumen auf Dachflächen**
 74 **Neuer Wohnraum durch Aufstockungen**
 74 **Impressum**

Abdichtung nach Maß –
genau mein Plan.



**CARLISLE® – WASSERDICHT
LÖSUNGEN FÜR IHRE VISIONEN.**

- Extrem langlebige EPDM-Abdichtungen für Dach, Fassade, Bauwerk
- Maßgeschneiderter Service: von Ausschreibung bis Fertigstellung
- CARLISLE® ACADEMY Architektenseminare

Jetzt beraten lassen: www.ccm-europe.com