



Die „Spiegelinsel“ in Hamburg wurde zum modernen Büro-, Hotel- und Wohnquartier „Hamburg Heights“ nachverdichtet. Nach den denkmalgerecht durchgeführten Sanierungen des alten Spiegel-Verlagshauses und des ehemaligen IBM-Hochhauses wurde das Adina Apartment Hotel Hamburg Speicherstadt fertiggestellt. Der langgestreckte Neubauregiegel integriert auf acht Ebenen 202 Zimmer im Vier-Sterne-Standard. Die transparente Außenhülle wurde mit der Schüco Fassade FWS 60 CV umgesetzt, die auch bei den anderen beiden Hotelneubauten vor Ort zum Einsatz kam. Um einen schnellen und kostengünstigen Baufortschritt zu ermöglichen, wurde das System von teilelementierten, in eine Stahlzarge eingearbeiteten Fensterbändern mit zwei, drei, vier oder fünf Achsen ausgeführt. (s. Beitrag S. 6–8, Foto: Schüco International KG/Fotograf: Felix Löchner)

# Special 2019

## Innovative Fassadentechnik 2

### EDITORIAL

- Daniel Kas  
3 **Reduktion auf das Wesentliche**

### ZUM TITEL

- 6 **Das Adina Apartment Hotel: Neubau mit innovativer Elementfassade**

### PLANUNG

- Ronald Winterfeld  
9 **Energieeffiziente Gebäude und Klimaschutz mit VHF**

### FASSADENELEMENTE

- 12 **Fassadenelemente für die City Plaza Wuppertal: geschwungene Fassade als neuer Blickfang**  
Michael Walther  
14 **Kraftwerk vor dem Fenster**  
16 **Aktive Fassaden brauchen innovative Ideen**  
17 **11. BuGG-Fassadenbegrünungssymposium**

### BEFESTIGUNGSTECHNIK/ZUBEHÖR

- 18 **Fassadenbefestigungen mit Verankerungselementen aus Stahl**  
19 **Innovative Befestigungssysteme für die gedämmte und ungedämmte Fassade**  
20 **Neue Unterkonstruktion optimiert vorgehängte hinterlüftete Fassaden**

### FASSADENWERKSTOFF HOLZ UND KUNSTSTOFF

- 22 **Tirol Lodge: Fassadenrinnen schützen Designhotel vor Staunässe**  
24 **Lösung für vorgefertigte Modulbauten**  
25 **Kunst- und Kulturzentrum „The Shed“ in Manhattan**

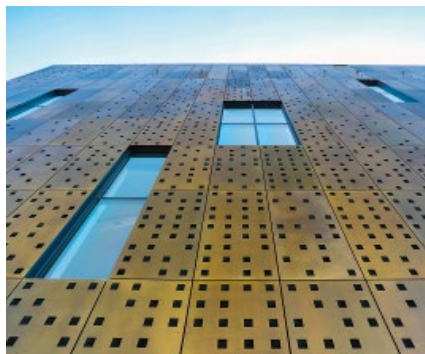
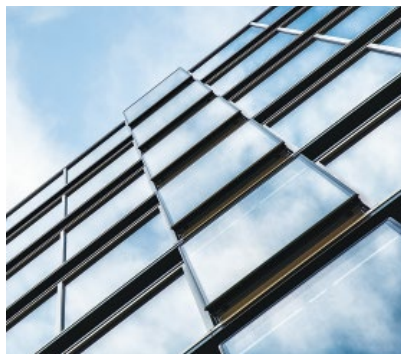
### FASSADENWERKSTOFF GLAS

- 26 **BERLIN INSTITUTE FOR MEDICAL SYSTEMS  
BEDRUCKTE GLASSASSADE**  
RKW Architektur +  
29 **HAUPTVERWALTUNG IN KOBLENZ-RAUENTAL  
GEBÄUDE SCHAFFT VERBINDUNG**  
31 **FLOAT – Glaspalast in Düsseldorf**  
32 **Weltkongress Gebäudegrün**  
32 **FAF Farbe, Ausbau & Fassade**

Ernst & Sohn Special 2019  
Innovative Fassadentechnik 2  
A61029

**Ernst & Sohn**  
Verlag für Architektur und technische  
Wissenschaften GmbH & Co. KG

Rotherstraße 21  
D-10245 Berlin  
Telefon: (030) 4 70 31-200  
Fax: (030) 4 70 31-270  
info@ernst-und-sohn.de  
www.ernst-und-sohn.de



# heroyal

## ELEMENTE FÜR FASSADEN

Fenster, Lüftungsklappe, Sonnenschutz

Das Fassadensystem heroyal C 50 kann um verschiedene Einzelelemente und integrierte Systemlösungen erweitert werden, die den Wohnkomfort erhöhen und gleichzeitig das einzigartige Design unterstützen. Neben Blockfenstern für Fassadensysteme (heroyal W 77 i) bietet heroyal integrierbare Lüftungsklappen (heroyal VF) und Sonnenschutzsysteme (heroyal VS Z) an.

Erfahren Sie mehr  
[www.heroyal.de/architekten](http://www.heroyal.de/architekten)

### FASSADENWERKSTOFF METALL

- Jürgen Wax
- 33 **FASSADEN FÜR VERKEHRSNAHE BAUTEN  
TECHNIKEN UND PROJEKTE**
  - 39 **VdS-Lehrgänge „Brandschutz im Industriebau – Industriebaurichtlinie  
und DIN 18230“**
  - 40 **Fassade des DLZ Medizinisches Dienstleistungszentrum in Bietigheim:  
extravagante Konstruktion**
  - 43 **Inszenierte Fernwirkung – technisch perfekt und edle Visitenkarte**
  - 45 **Aluminium-Verbundplatten: Sicherheit und Designvielfalt für Ihre Fassaden-  
projekte**
  - 46 **Feuerverzinkter Stahl als gestaltendes Material**
  - 48 **Modulare Fassadensysteme – Erweiterung der Produktpalette**

### FASSADENWERKSTOFF BETON

- 50 **Innovative Tiefenhydrophobierung mit Oberflächenschutz**
- 51 **Barkhausenbau der TU Dresden: modernste Baustoffe und Denkmalschutz**
- 53 **Weltweit erste zweifarbige Lichtbeton®-Fassade – ohne abZ  
und Zustimmung im Einzelfall**
- 54 **Mehr Gestaltungsmöglichkeiten für Fassaden aus Glasfaserbeton**
- 55 **FVHF-Mitgliederversammlung 2019**

### TEXTILE FASSADEN

- formTL
- 56 **FLIEBENDES GEWAND  
TEXTILE HÜLLE FÜR DIE NEUE TEXTILAKADEMIE NRW**

### FASSADENWERKSTOFF KLINKER/KERAMIK

- Uwe Jürgensen
- 60 **HALLE 17 WIRD WOHNQUARTIER  
KÖLNER INDUSTRIEKULTUR NEU BELEBT**
  - 65 **Neues Produktionsverfahren für Renzo Pianos Gebäudeensemble in Wien**

### FARBGESTALTUNG/REINIGUNG/SONNENSCHUTZ

- 67 **Für noch größere Farbtonstabilität an der Fassade**
- 69 **Seminar „Fassadentechnik in der Praxis“**
- 70 **Fassadenreinigung ohne Umweltbelastung**
- 71 **Sonnenschutzsysteme: Raffstores für ein besseres Büroklima**
- 72 **Sonnenschutzfassaden mit Funktion am neuen Kundenzentrum**
- 74 **Impressum**



#### GESUNDES RAUMKLIMA

Automatisches Öffnen und  
Schließen der Elemente