



*Zehn Häuser reihten die Architekten von Baumschlager Huttert Partner in einer Blockrandbebauung im Münchner Wohnquartier „Am Südpark“ aneinander und schufen 389 bezahlbare Mietwohnungen im hartumkämpften städtischen Wohnungsmarkt. Trotz geschlossener Kubatur rund um einen Innenhof präsentiert sich der Neubau als abwechslungsreiche, vielfältige Bebauung. Vielfalt zeigt sich auch in den verschiedenen Fördermodellen und Wohnkonzepten, die Familien, Senioren, Alleinstehenden und Geringverdienern qualitativ hochwertigen, aber dennoch bezahlbaren Wohnraum bieten. Wirtschaftlich ist die Ausführung des Neubaus in monolithischer, hochwärmedämmender Ziegelbauweise, dem erhöhten Schallschutz entlang einer verkehrsreichen Ausfallstraße wurde damit ebenfalls Rechnung getragen. (Foto: Schlagmann Poroton, Sven Rahm)*

## Special 2021 Wohnungsbau

### EDITORIAL

- Axel Gedaschko  
3 **Haute Couture vom Band**

### ZUM TITEL

- 6 **Einheit mit Vielfalt – bezahlbarer Wohnungsbau im Münchner Süden**

### IM TREND: AUFSTOCKUNGEN

- 10 **Wer hoch hinaus will, stockt auf – eine Antwort auf den angespannten Wohnungsmarkt**  
12 **Wohnhochhaus „High West“ in der Berliner City-West vollständig verkauft**

### MODULBAUWEISE

- 13 **kwg Hildesheim setzt auf Modulbau-Qualität: erstes modulares Wohngebäude in Niedersachsen**

### MAUERWERKSBAU/KLINKER

- 16 **PUNKTHÄUSER MIT STARKER IDENTITÄT  
VIER WOHNGBÄUDE FÜR DIE SÜDSTADT IN HANNOVER**  
21 **MEHRFAMILIENHAUS „WOHNEN AM ELBPAVILLON“, HAMBURG  
ÖFFENTLICHE FÖRDERUNG UND STÄDTEBAULICHE QUALITÄT**  
24 **Wirtschaftliche Planelemente für preiswerten Wohnraum – effizienter Geschosswohnungsbau mit Leichtbetonwänden**

### BETON/LEICHTBETON

- Dälken Architektur + Generalplanung  
26 **WOHNRAUM MIT PANORAMABLICK  
NEUBAU WESTENDTURM KASSEL**  
28 **Wohnhochhaus in der Berliner Gropiusstadt**  
HTWK Leipzig  
29 **So schlank werden die Häuser der Zukunft**

### HOLZBAU

- 31 **DURCHDACHT GEPLANT BIS INS DETAIL  
FURTH: MEHRGESCHOSSER IN ENERGIEEFFIZIENTER HOLZBAUWEISE**  
34 **Erstes Containerdorf Deutschlands wechselt den Betreiber**  
Praeger Richter Architekten  
35 **MASSIVHOLZHÄUSER AM HISTORISCHEN STADTKERN  
KOSTENGÜNSTIGER UND NACHHALTIGER WOHNUNGSBAU IN NEURUPPIN**  
41 **Kein Entweder-oder, sondern das Beste von allem: Holz-Beton-Hybridbauten  
erfreuen sich bei Planern wie Bauherren wachsender Beliebtheit**

### DACH UND FASSADE/BEFESTIGUNGSTECHNIK

- 44 **Das Wohnquartier „Neues Wohnen Sünderbühl“ – nachhaltig  
und demografiegerecht**

Ernst & Sohn Special 2021  
Wohnungsbau  
A61029

**Ernst & Sohn**  
Verlag für Architektur und technische  
Wissenschaften GmbH & Co. KG

Rotherstraße 21  
D-10245 Berlin  
Telefon: (030) 4 70 31-200  
Fax: (030) 4 70 31-270  
info@ernst-und-sohn.de  
www.ernst-und-sohn.de

- Jörn P. Lass, Jürgen Benitz-Wildenburg
- 46 **Green Deal Gebäudehülle: Energieeffizienz, Nachhaltigkeit und Schutz vor Klimafolgen im Neubau und bei der energetischen Sanierung**
- 50 **Flachdach mit Zusatznutzen – Wohnzimmer im Freien und Energielieferant**
- 52 **Universell statt uniform: harmonische Fassadengestaltung eines Wohnquartiers mit individuellen Designprofilen**
- 54 **Häusle bauen mal ganz anders – Fertigteilebefestigungen im ersten Wohnhaus aus dem Betondrucker**

#### WÄRMEDÄMMUNG/GEFÄLLEDÄMMUNG/SCHALLSCHUTZ

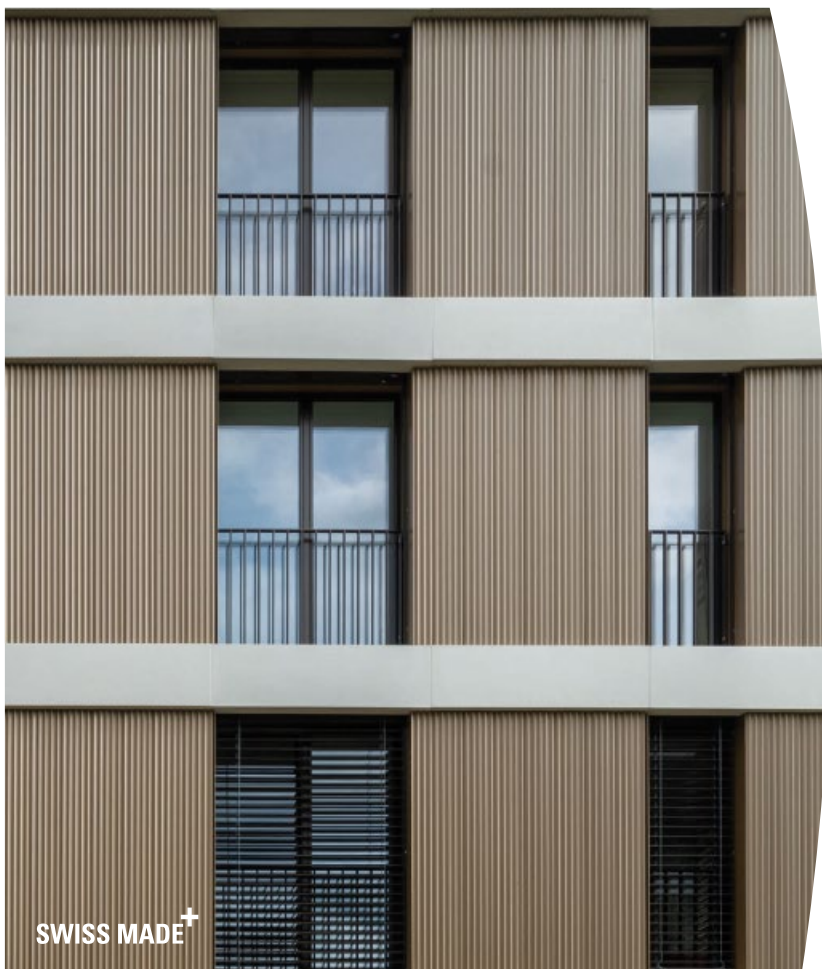
- 56 **Wohnungsbaugesellschaft setzt auf massiven Rohbau für 42 hochwertige Mietwohnungen**
- 58 **Gefälledämmung für sechs Wohngebäude in Mannheim: effizient, sicher, schnell**
- 60 **Ziegel mit Dämmfüllung: leistungsstark und klimafreundlich**
- 61 **Wohnen in der Stadt von morgen**

#### INNENAUSBAU/GEBÄUDETECHNIK

- 62 **Rauchwarnmelder als Stand-Alone- oder Funkvariante**
- 64 **Wohnraumlüftungsgeräte sorgen nun für noch mehr Flexibilität und Sicherheit**
- 65 **Exklusiver Mietwohnungsbau: innen und außen elektrisch beheizt**
- 66 **Studie zum Wiener Modell**
- 67 **Designstarkes Komplettbad-Angebot für individuelle Raumkonzepte**
- 68 **„Messe mit Zugehörigkeits-Effekt“**
- 69 **Elektronische Zutrittslösungen für die Wohnungswirtschaft: Sicherheit und Effizienz im Fokus**

#### LUFTDICHTHEIT

- 71 **Smart Roof – Sensoren für die Dichtheitsüberwachung**
- 73 **Die Entdeckung der Langsamkeit: Luftdurchlässigkeitsmessungen von sehr dichten Gebäuden**
- 74 **Impressum**



**INDIVIDUELL.  
KREATIV.  
MONTAFORM®**  
*design*

Montana Bausysteme AG  
CH-5612 Villmergen  
Tel. + 41 56 619 85 85

D-86845 Großaitingen  
Tel. + 49 8203 959 05 55

[www.montana-ag.ch](http://www.montana-ag.ch)

SWISS MADE<sup>+</sup>