



Nachdem sich die Wärme Hamburg GmbH unternehmerisch neu aufgestellt hatte, wurde dringend ein Neubau für die ca. 290 Mitarbeiter benötigt. Dank der professionellen Planung und dem engagierten Zusammenspiel aller Baubeteiligten konnte der Neubau trotz Corona in der ersten Januarwoche 2021 bezogen werden. Auf ca. 5.000 m² Bruttogeschossfläche reihen sich auf vier Etagen Büroräume für jeweils zwei Mitarbeiter entlang eines Mittelflurs aneinander – ergänzt um Besprechungszimmer, Teeküchen, Drucker- und Lagerräume sowie Sanitärbereiche. Das ALHO Bausystem mit seiner freitragenden Stahlskelettstruktur und den nichttragenden Wänden bietet die Möglichkeit, den Bürogebäudekomplex jederzeit an sich wandelnde Anforderungen sehr flexibel anzupassen. (s. Beitrag S. 6–8; Foto: Annegret Hultsch Fotografie)

Special 2021 Industrie- und Gewerbebauten

EDITORIAL

- Iris Kopf
3 **Gebaute Unternehmenswerte**

MODUL- UND CONTAINERBAUTEN

- 6 **Viergeschossiges Verwaltungsgebäude Wärme Hamburg in Modulbauweise**
8 **Gewerbepark mit multifunktionaler Nutzung**
9 **Temporäre Systemgebäude schaffen perfekte Arbeitsbedingungen für den Übergang**
10 **Temporäre Raummodule als schwebende Container über Gartencenter**
11 **Modulbau – schnell, einfach und flexibel**

TECHNOLOGIE- UND PRODUKTIONSZENTREN

- ATP architekten ingenieure
13 **VOM SCHWAMMERL ZUM SCHNITZEL
NEUES WERK FÜR VEGETARISCHE PRODUKTLINE DER FIRMA NEUBURGER**
pbr Planungsbüro Rohling AG
19 **ALLE WEICHEN AUF NACHHALTIGKEIT GESTELLT
NEUER TECHNOLOGIEKOMPLEX FÜR DIE JENAER ANTRIEBSTECHNIK**
23 **ELEGANZ TRIFFT FUNKTIONALITÄT
TECHNOLOGIE- UND WISSENSZENTRUM IN MINDEN**

BÜRO- UND VERWALTUNGSGEBÄUDE

- 25 **HANSEATISCHES HAUS IN LONDON
„BRICKFIELDS“ KOMBINIERT BACKSTEINEXPRESSIONISMUS MIT BRITISCHER
ZURÜCKHALTUNG**
30 **SENSIBLER UMBAU PLUS DENKMALSCHUTZ
INNENDÄMMUNG: ENERGETISCHE SANIERUNG OHNE SICHTBARE EINGRIFFE**
33 **Neubau mit Open-Space-Atmosphäre – offene Arbeitswelt fördert den Dialog**
35 **AGI-Förderpreis 2021**

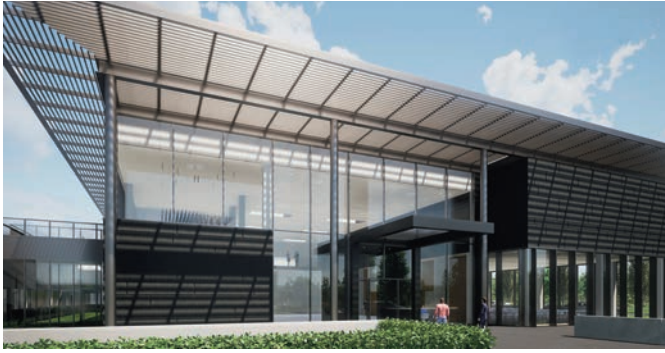
DACH/FASSADE/BODEN

- 36 **Deutschlands größtes Gründach für regionaltypische Biodiversität**
38 **Neue Flachdachdämmung und neue Dichtung für ungenutztes Lagerhaus**

Ernst & Sohn Special 2021
Industrie- und Gewerbebauten
A61029

Ernst & Sohn
Verlag für Architektur und technische
Wissenschaften GmbH & Co. KG

Rotherstraße 21
D-10245 Berlin
Telefon: (030) 4 70 31-200
Fax: (030) 4 70 31-270
info@ernst-und-sohn.de
www.ernst-und-sohn.de



- 41 **Gründach und Photovoltaik: lohnender Zusatznutzen auf dem Dach**
- 44 **Filigrane Finesse**
- 45 **Dicht ist Pflicht! – Industriehallenböden müssen Wasserhaushaltsgesetz genügen**

TAGESLICHT/LÜFTUNG/BRANDSCHUTZ

- 47 **Mehr Tageslicht, Lüftung und Brandschutz in Industriebauten**
- 48 **Tageslichtlösungen für das Landesleistungszentrum und DAV Kletterzentrum Augsburg**

TÜREN/TORE/ZUTRITTSKONTROLLE/GEBÄUDELEITSYSTEME

- 50 **Industriekomplex in Schwarz-Weiß und dazwischen**
- 52 **Moderner Berliner Kiez mit Industriecharakter**
- 54 **Elektronische Zutrittskontrolle für Stahlfertiger VOIT**
- 56 **Gesicherte Notausgänge für Industrie- und Gewerbebauten**
- 57 **„Agriculture meets Manufacturing“**

- 58 **Impressum**



Sicher heißt: Vorteile kombinieren.

Photovoltaik und Dachbegrünung schließen sich nicht aus - ganz im Gegenteil. Es gibt viele gute Gründe, Photovoltaik und Begrünung auf dem Dach zu vereinen. Deshalb hat Bauder mit dem **System BauderSOLAR UK GD** eine Lösung entwickelt, die die Vorteile der Dachbegrünung in Verbindung mit einer Photovoltaikanlage kombiniert. Darum sollten Sie bei Photovoltaikanlagen in Verbindung mit einer Dachbegrünung auf diese Kombination setzen.

Weitere Vorteile unter: solar.bauder.de

BAUDER
macht Dächer sicher.