



Um Fassaden, Flachdächer, Balkone und Terrassen kosteneffizient und normgerecht zu entwässern und Schäden an Gebäuden und Einrichtungen zu verhindern, muss Wasser schnell von Gebäudeaußenwänden bzw. Fenster- und Austrittsbereichen weggeführt werden. Die HAURATON GmbH & Co. KG bietet hierfür ein umfangreiches Rinnensystem, das jetzt komplett überarbeitet wurde. Die Abdeckungen sind an das bisher bestehende Design angelehnt. Das Bürohochhaus Flow im neuen Frankfurter Stadtteil Gateway Gardens und das Hybrid-Hochhaus One Forty West, ebenfalls in Frankfurt/M., wurden komplett mit der neuen Entwässerungslösung aus dem Standard-Programm, mit individuellen Sonderanfertigungen kombiniert, ausgestattet. (s. Beitrag S. 6–9, Foto: Hauraton).

Special 2022

Innovative

Fassadentechnik 2

EDITORIAL

- Iris Kopf
3 **Mehr als Schutz vor Witterung und Umwelteinflüssen**

ZUM TITEL

- 6 **Größtes Sortiment für Fassadenentwässerung und Co**

FASSADENWERKSTOFFE KLINKER, ZIEGEL UND KERAMIK

- Westphal Architekten BDA
10 **EXPONIERT, EXTRAVAGANT UND DOCH SELBSTVERSTÄNDLICH
NEUBAU EINES KONTORHAUSES AM WALL IN BREMEN**
- 13 **KRISTALLE IM STADTEILGEFÜGE
DAS CHRISTOPHORUS-HAUS IN OLDENBURG**
- 16 **Keramikfassaden – entdecke die Möglichkeiten ...**
- 19 **Keramikhülle für eine besondere Wohnadresse in Wien**
- 21 **Hoorn: Solitär als neue Landmarke**
- 23 **Wärmeschutz: Planungshilfe für den Fachverband der Ziegelindustrie**
- 25 **Brick Award 22 für nachhaltige Ziegelprojekte**

FASSADENWERKSTOFF METALL/GLAS

- Jürgen Wax, Klaus Reuschle
27 **HYDROGEFORMTE EDELSTAHLBLECHE REGELN SOLAREN WÄRMEEINTRAG
FASSADE DES SEC KOMPLEXES DER HARVARD UNIVERSITY**
- 32 **Bandeloxierung für die Fassade**
- 33 **Eleganz und Individualität – Wohnobjekte in Diepoldsau und Altstätten
mit individuellen Fassadenprofilen**
- 34 **Green Flowerpower – Wiederverwendung eines feuerverzinkten Gewächshauses**
- 35 **Fassadenkonstruktion aus dem 3D-Drucker**
- 36 **Fassade mit Wärme-Kante-System: gläserner Look für Amazons Baumhaus**
- 38 **Labor mit wiederverwendetem, feuerverzinktem Stahl**

FENSTER/SONNENSCHUTZ

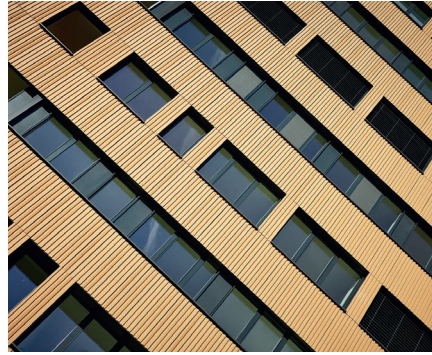
- 39 **Der Diamant: University of Sheffield**
- 42 **Fassaden gestalten mit Sonnenschutz**
- 43 **Solarpanels am Balkon**
- 44 **Hybridelementfassade aus Holz und Aluminium**
- 45 **Hotel Scandic Spectrum in Kopenhagen**

Ernst & Sohn Special 2022
Innovative Fassadentechnik 2

ISSN 2750-5030
A61029

Ernst & Sohn GmbH

Rotherstraße 21
D-10245 Berlin
Telefon: (030) 4 70 31-200
Fax: (030) 4 70 31-270
info@ernst-und-sohn.de
www.ernst-und-sohn.de



MODULARE FASSADE/SOLARFASSADE

- 46 Thomas Berner
**ENERGIEWENDE FÜR DEN GEBÄUDESEKTOR
NEU ENTWICKELTE FASSADE SPART PLATZ UND ERZEUGT ENERGIE**
- 51 **Solar-Shell-Fassade verknüpft Design und Energieerzeugung**

FASSADENWERKSTOFF BETON UND FASERZEMENT

- 53 pbr Planungsbüro Rohling AG
**KULTURBAU IN DUNKLEM KLEID
NEUER PROBENSAAL FÜR DIE STAATSKAPELLE WEIMAR**
- 56 **Zementfreier Beton für CO₂-reduzierte Fassaden**

WDVS/VHF

- 58 **Fassade als Kunstwerk – Deutscher Fassadenpreis 2022 für vorgehängte hinterlüftete Fassaden (VHF)**
- 63 **Wie aus einem Guss: Steinwolle-Dämmung hinter Putz und Vorhangfassade**

BEFESTIGUNGSSYSTEME

- 66 **Hinterschnittanker: Ein bewährtes System zeigt ein neues Gesicht**
- 69 **ETA-13/0224 und Berechnungssoftware für Ankerschienen auf dem neuesten Stand**

FASSADENENTWÄSSERUNG

- 70 **Öffentlicher Raum neu gedacht: Entwässerungslösungen für Groninger Forum**

GRAFFITI-SCHUTZ

- 72 **Doppelt geschützt**
- 74 **Farbe, Ausbau & Fassade –
Die europäische Fachmesse für Fassadengestaltung und Raumdesign**

74 IMPRESSUM



Revisionierbare Entwässerungs- systeme

Lösungen aus dem Hause **Richard Brink**



Maß-
gefertigte
Lösungen

- Dränage & Entwässerung
- Stichkanal **Subterra**
- Hochbeete & Pflanzkästen

Weitere Informationen finden Sie auf:
www.richard-brink.de

Richard Brink GmbH & Co. KG
Tel.: 0049 (0)5207 95 04-0
anfragen@richard-brink.de

