

Das Byte, ein Bürogebäude der Schweizer Bundesbahn SBB in Wankdorf, dem größten Verkehrsknotenpunkt der Hauptstadtregion Bern, entworfen von MOKA Architekten, ist 94 m lang, 29 m breit und 34 m hoch. Die Closed Cavity Fassade (CCF) von Gartner erfüllt höchste Nachhaltigkeitskriterien und ermöglicht durch hohen Schallschutz eine ruhige Arbeitsatmosphäre für die 1.800 Beschäftigten. Die Elemente benötigen keine öffentbaren Flügel zur Reinigung und können deshalb schlank gestaltet werden. Die farbigen Profile sowie die Rafflamellen-Stores wirken lebendig und passen sich der Umgebung an. (s. Beitrag S. 7–11, Foto: RENE DÜRR, ARCHITEKTURFOTOGRAFIE, ZÜRICH)

Special 2023

Innovative Fassadentechnik 1

EDITORIAL

- Iris Kopf
3 **Ästhetisch und/oder multifunktional?**

SCHALLSCHUTZ

- 6 **Transparente Lärmschutzfassade**
Jürgen Wax, David Müller
- 7 **FASSADEN FÜR WOHN- UND BÜROGEBÄUDE AN BAHNGLEISEN
HÖCHSTE ANFORDERUNGEN AN SCHALLSCHUTZ, KOMFORT UND SICHERHEIT**
Ronald Winterfeld
- 12 **Schallschutz im Wohnungsbau mit vorgehängten hinterlüfteten Fassaden**

UMWELTSCHUTZ

- 16 **Wissenstransfer und Networking**
- 17 **GründachPLUS in Berlin – auch für die Fassade**
- 17 **„Flüssige“ Fenster sparen 50 % Energie**

FASSADENWERKSTOFF KLINKER/KERAMIK

- WESTPHAL ARCHITEKTEN BDA
- 18 **SCHWUNGVOLL „IN DEN SIEBEN STÜCKEN“
MEHRFAMILIENHÄUSER IN HANNOVER STIFTEN IDENTIFIKATION**
- 23 **Für die Feuerwache gebrannt**
- 26 **Keramikfassade für Technologie-Gründerzentrum**

FASSADENWERKSTOFF GLAS

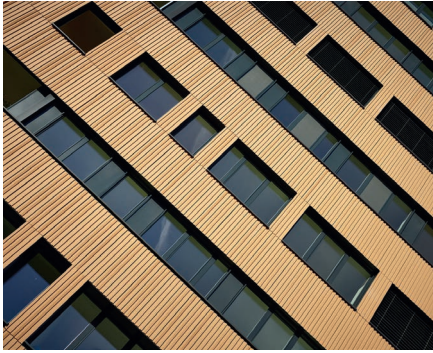
- 28 **Organische Glasformen – auch im Grenzbereich dauerhaft energieeffizient**
Flachglas MarkenKreis
- 30 **„BR hoch drei“: Neubau für den Bayerischen Rundfunk**

Ernst & Sohn Special 2023
Innovative Fassadentechnik 1

ISSN 2750-5030
A61029

Ernst & Sohn GmbH

Rotherstraße 21
D-10245 Berlin
Telefon: (030) 4 70 31-200
Fax: (030) 4 70 31-270
info@ernst-und-sohn.de
www.ernst-und-sohn.de



FASSADENWERKSTOFF HOLZ

dasch zürn + partner

- 34 **HOLZ UND GLAS IM WECHSELSPIEL**
FASSADE AM ERSATZNEUBAU DER SPORHALLE FASANENHOF SCHULE STUTTGART
- 36 **New Yorker Skyline durch nachhaltige Glasfaserbeton-Fassade geprägt**
- 37 **DACH + HOLZ International**

FASSADENWERKSTOFF METALL

- 38 **Hochwertige Aluminiumfassade mit Industriecharakter**
- 40 **FARBE, AUSBAU & FASSADE**
- 41 **Entwässerungssystem für das Ludwig Erhard Zentrum**

- 42 **Impressum**



Unsere Fassadenrinnen

**Schwellenlose
Eleganz** für jeden
Eingang

Entwässerungssysteme
von **Richard Brink**

Maß-
gefertigte
Lösungen



- **Dränage & Entwässerung**
- **Hochbeete & Pflanzkästen**
- **Beeteinfassungen**
- **Substratschienen**

Unsere Produktübersicht finden Sie auf:

www.richard-brink.de

Richard Brink GmbH & Co. KG

Tel.: 0049 (0)5207 95 04-0

anfragen@richard-brink.de

Jetzt
mit Shop

