



Die neuen Laborräumlichkeiten im Hamburg Innovation Port (HIP) der TUHH verbinden ein transparentes Einrichtungskonzept der Köttermann GmbH mit sicherer Funktionalität. Maximale Bewegungsfreiheit lässt umfangreichen Raum für unkomplizierten Austausch und interdisziplinäres Arbeiten. Offene Medienzellen ermöglichen ungehindert Licht und Sicht, versorgen dennoch Arbeitsplätze optimal mit Strom, Wasser und Gasen. Die Arbeitsbereiche konnten von der Köttermann Laborplanung durch modulare Labormöbelkomponenten in Kombination mit Laborabzügen und Sicherheitsschränken optimal gegliedert werden. (s. Beitrag S. 6–9, Foto: Köttermann GmbH)

Special 2021 Forschungs- und Laborbauten

EDITORIAL

- 3 Simone von Schönfeldt
Spannende neue Forschungs- und Laborbauten

LABOREINRICHTUNGEN

- 6 **Laboreinrichtungen als Raumgestaltungswunder – so flexibel wie New Work und sicher für alle Anforderungen**
hammeskrause architekten bda
- 10 **ZWEI FORSCHUNGSNEUBAUTEN FÜR DEN UNI-CAMPUS LÜBECK
ZENTRUM FÜR BIOMEDIZINISCHE FORSCHUNG UND ISOTOPENLABOR**
- 14 **Innovationsviertel NOI Techpark in Bozen**
- 16 **Reichhaltiges Produktportfolio für den Laborbereich**
- 19 **Mit System: sichere und einfache Entsorgung von Lösemitteln**
- 20 **Richtlinie Laborbauten der ETH Zürich**

PLANUNG VON FORSCHUNGS- UND LABORBAUTEN

- 21 **Das Leben im Mittelpunkt – gebündelte Planungs- und Beratungsexpertise für Life-Sciences-Einrichtungen**
- 24 **Forum LABORBAU 2021 in Potsdam**
- 25 **Laborplanung – Laborbau – Laborumzug**

INNENAUSBAU

- 26 **Der Raum als Unikat**
- 27 **BioNTech expandiert**

PROJEKTBERICHTE

- 28 Stefanie Matthys
**HAMBURG: „CAMPUSLEBEN FINDET STADT“
FORSCHUNGS- UND LABORGEBÄUDE HARBOR**
- 32 Heinle, Wischer und Partner, Freie Architekten
**EIN HAUS FÜR PIONIERE
INSTITUTSNEUBAU BIORESSOURCEN AM FRAUNHOFER-INSTITUT IME
IN GIEßEN**
- 34 **Forschungsbauten und Großgeräte**

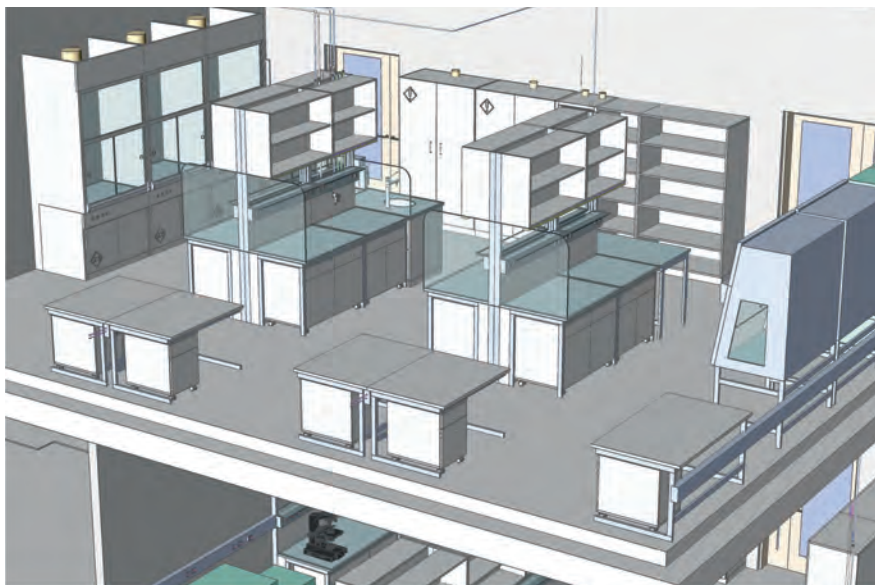
Ernst & Sohn Special 2021
Forschungs- und Laborbauten
A61029

Ernst & Sohn
Verlag für Architektur und technische
Wissenschaften GmbH & Co. KG

Rotherstraße 21
D-10245 Berlin
Telefon: (030) 4 70 31-200
Fax: (030) 4 70 31-270
info@ernst-und-sohn.de
www.ernst-und-sohn.de



- 37 **RKW Architektur +**
HIGHTECH INNEN UND AUßEN
BUSINESS DEVELOPMENT CENTER (BDC) HEIDELBERG
- 42 **Michael Ohnemus**
NEUBAU FORSCHUNGSGBÄUDE ZIMATE UND ZTN
HOCHSCHULE FÜR TECHNIK UND WIRTSCHAFT AALEN
- 46 **Eugen Schmidt**
STÄRKE DURCH REDUKTION
NEUBAU DES FORSCHUNGSINSTITUTS DES VEREINS DEUTSCHER ZEMENTWERKE E. V.
- 49 **Christian Huber**
ECOMAT – CENTER FOR ECO-EFFICIENT MATERIALS & TECHNOLOGIES
NEUBAU IN DER AIRPORTSTADT BREMEN
- 52 **Center for Soft Nanoscience lockt Wissenschaftselite nach Münster**
- 54 **Impressum**



3D BIM Planung und VR Funktionalität



Labor Concept
 Ingenieurgesellschaft mbH

analysieren • beraten
 planen • überwachen

Laboreinrichtungen • Geräte
 Sondermedien • Reinräume

Munstermannskamp 1 • 21335 Lüneburg
 T: +49 4131 7898 368 • F: +49 4131 7898 369
 info@labor-concept.de • www.labor-concept.de